

# Der Kia Ceed Sportswagon.

Preise / Daten

## Verbrauchsangaben

Motor Getriebe	1.0 T-GDI 100	1.0 T-GDI 120	1.5 T-GDI		1.6 CRDi 48V	1.6 CRDi 136 48V
	Manuell	Manuell	Manuell	Automatik	Manuell	
Kraftstoffverbrauch (in l/100 km)						
Innerorts:	7,2	7,2	7,1	6,9	4,5	4,5
Außerorts:	5,0	5,0	5,1	5,2	4,0	4,1
Kombiniert:	5,8	5,8	5,8	5,8	4,2	4,2
CO <sub>2</sub> -Emission, kombiniert (in g/km):	133	133	132	132	109	111
Effizienzklasse:	B	B	B	B	A+	A+

Die Kraftstoffverbrauchs- und CO<sub>2</sub>-Emissionswerte wurden nach der neu eingeführten „World Harmonised Light Vehicle Test Procedure“ (WLTP) ermittelt. Um die Vergleichbarkeit mit den nach dem bisherigen Prüfverfahren (NEFZ) gemessenen Fahrzeugen zu wahren, werden die entsprechend den geltenden Vorschriften korreliert zurückgerechneten Werte nach NEFZ-Standard ausgewiesen. Die Angaben beziehen sich nicht auf ein einzelnes Fahrzeug und sind nicht Bestandteil des Angebots, sondern dienen allein Vergleichszwecken zwischen den verschiedenen Fahrzeugtypen. Kraftstoffverbrauch und CO<sub>2</sub>-Emissionen eines Fahrzeugs hängen nicht nur von der effizienten Ausnutzung des Kraftstoffs durch das Fahrzeug ab, sondern werden auch vom Fahrverhalten und anderen nicht-technischen Faktoren beeinflusst.

Weitere Informationen zum offiziellen Kraftstoffverbrauch und den offiziellen spezifischen CO<sub>2</sub>-Emissionen neuer Personenkraftwagen können dem „Leitfaden über den Kraftstoffverbrauch, die CO<sub>2</sub>-Emissionen und den Stromverbrauch neuer Personenkraftwagen“ entnommen werden, der an allen Verkaufsstellen und bei der DAT Deutsche Automobil Treuhand GmbH, Hellmuth-Hirth-Straße 1, 73760 Ostfildern ([www.dat.de](http://www.dat.de)), unentgeltlich erhältlich ist.



Movement that inspires



Movement that inspires

# Kia Ceed Sportswagon Ausstattungslinien

Alle angegebenen Preise sind unverbindliche Preisempfehlungen der Kia Deutschland GmbH inkl. 19% MwSt., zuzüglich Überführungskosten. Angaben zu Verbrauchs- und CO<sub>2</sub>-Werten sind auf Seite 15 zu finden.

## Edition 7

### Ausstattungshighlights

- 6 Airbags
- 6 Lautsprecher
- 16-Zoll-Stahlfelgen mit Radvollabdeckung
- Aktiver Spurhalteassistent mit korrigierendem Lenkeingriff (Lane Keep Assist, LKA)<sup>A</sup>
- Aktives Bremslicht (ESS)
- Berganfahrhilfe (Hill-Start Assist Control, HAC)
- Bluetooth® Freisprecheinrichtung<sup>1</sup>
- Dachreling
- Dämmerungssensor
- Digitaler Radioempfang (DAB+)
- Fernlichtassistent (High Beam Assist, HBA)
- Frontkollisionswarner (Forward Collision Avoidance Assist, FCA)<sup>A</sup> mit Bremseingriff und Fußgängererkennung
- Geschwindigkeitsregelanlage<sup>A</sup>
- Instrumentenanzeige mit 10,7 cm (4,2 Zoll) Bildschirmdiagonale
- Kia-Radio, LCD-Display mit 12,7 cm (5 Zoll) Bildschirmdiagonale
- Klimaanlage, manuell
- LED-Tagfahrlicht vorn
- Mittellarmlehne vorn mit Ablagefach
- Müdigkeitswarner (Driver Attention Warning, DAW)<sup>A</sup>
- Multifunktionslenkrad
- Spurfolgeassistent (Lane Follow Assist, LFA)<sup>A</sup>

ab

€ 22.690,00

## Vision

### Ausstattungshighlights im Vergleich zu Edition 7

- 16-Zoll-Leichtmetallfelgen
- Außenspiegel beheizbar
- Frontkollisionswarner (Forward Collision Avoidance Assist, FCA)<sup>A</sup> mit Fußgänger- und Fahrraderkennung sowie Warnung durch Lenkradvibration
- Geschwindigkeitsregelanlage, adaptiv, inkl. Stop&go-Funktion (Smart Cruise Control, SCC mit S&G)<sup>A</sup>, nur für DCT7
- Kia-Radio, Touchscreen mit 20,2 cm (8 Zoll) Bildschirmdiagonale
- Lederlenkrad, beheizbar
- Nebelscheinwerfer
- Parksensoren hinten (PDW)<sup>A</sup>
- Rückfahrkamera (Übertragung auf Multimediabildschirm)<sup>A</sup>
- Rückleuchten LED
- Sitzheizung vorn
- Smartphone-Schnittstelle Android Auto™ und Apple CarPlay™ mit Sprachsteuerung<sup>1</sup>

ab

€ 24.390,00

## Spirit

### Ausstattungshighlights im Vergleich zu Vision

- 12-Volt-Steckdose im Gepäckraum
- 17-Zoll-Leichtmetallfelgen
- Aktiver Totwinkelassistent mit Lenk- und Bremseingriff (Blind Spot Collision Avoidance Assist, BCA)<sup>A</sup>
- Außenspiegel elektrisch anklappbar
- Ausstiegsassistent (Safe Exit Warning, SEW)
- Fahrer- und Beifahrersitz mit elektrisch einstellbarer Lendenwirbelstütze
- Gepäckraum-Trennsystem (nicht für Mild-Hybrid)
- Innenrückspiegel selbstabblendend
- JBL Premium-Soundsystem mit Subwoofer und Zentrallautsprecher im Armaturenräger
- Kia-Kartennavigation mit 26 cm (10,25 Zoll) Bildschirmdiagonale inkl. 7-Jahre-Kia-Navigationskarten-Update<sup>2</sup>
- Klimaautomatik, 2-Zonen, mit Antibeschlagsensor
- Laderaumtrennnetz
- LED-Frontscheinwerfer
- LED-Nebelscheinwerfer integriert im LED-Frontscheinwerfer
- Online-Dienste Kia Connect<sup>3</sup> mit Kia Live (Verkehrsinformationen in Echtzeit, Wettervorhersage, lokale Suche, Parkmöglichkeiten) sowie Möglichkeit zum Abruf von Fahrzeuginformationen und Steuern von Fahrzeugfunktionen über die Kia Connect App

ab

€ 30.390,00

Detaillierte Informationen zum Kia Ceed Sportswagon findest du unter [www.kia.com/de/broschuere](http://www.kia.com/de/broschuere). Dort kannst du dir auch die komplette Modellbroschüre herunterladen.

## GT-line

### Ausstattungshighlights im Vergleich zu Spirit

- 17-Zoll-Leichtmetallfelgen, Design: „GT-line“
- Aluminium-Sportpedale
- Dachhimmel und Säulenverkleidung in Schwarz
- Einstiegsleisten aus Aluminium
- Heckstoßstange mit silberner Designblende
- Kühlergrill in Glanzschwarz mit Chromrahmen (matt)
- Lederlenkrad, unten abgeflacht
- Privacy-Verglasung (dunkel getönte Scheiben ab B-Säule)
- Seitenschweller mit silberner Zierleiste
- Sitzbezüge in Stoff-Leder-Kombination (mit hochwertiger Ledernachbildung): Schwarz
- Smart-Key und Startknopf

ab

€ 31.290,00

## Platinum

### Ausstattungshighlights im Vergleich zu Spirit

- Aluminium-Sportpedale
- Autobahnassistent (Highway Driving Assist, HDA)<sup>A</sup>
- Digitales Cockpit, HD-Display mit 31,2 cm (12,3 Zoll) Bildschirmdiagonale
- Elektrische Heckklappe, sensorgesteuert
- Fahrersitz elektrisch einstellbar mit Memory-Funktion
- Fernentriegelung der Rücksitzlehnen
- Geschwindigkeitsregelanlage, navigationsbasiert (Navigation based Smart Cruise Control, NSCC)<sup>A</sup>
- Induktive Ladestation (für Smartphones) in der Mittelkonsole mit Ladeanzeige<sup>1</sup>
- Intelligentes Parksystem (Parking Assist-Perpendicular Reverse, PA-PDR)<sup>A</sup> mit Einparkassistent zum Parallel- und Quereinparken sowie Parallelausparken
- Privacy-Verglasung (dunkel getönte Scheiben ab B-Säule)
- Rück Sitzbank umklappbar im Verhältnis 40:20:40
- Sitzbezüge in Leder und hochwertiger Ledernachbildung: Schwarz
- Sitzheizung hinten (äußere Sitzplätze)
- Sitzventilation vorn
- Smart-Key und Startknopf

ab

€ 36.290,00

<sup>1</sup> Nur mit kompatiblen Geräten. Weitere Informationen sind beim Kia-Partner erhältlich.

<sup>2</sup> Insgesamt sechs Kartenudates gemäß den jeweils gültigen Bedingungen zum Kia-Navigationskarten-Update. Für Neufahrzeuge, die als Modelljahr 2022 ab Mai 2021 verkauft wurden und über eine OTA-fähige Navigationssoftware verfügen, bietet Kia pro Fahrzeug zwei kostenlose Aktualisierungen der Karten des Navigationssystems und der Software der Steuereinheit im sogenannten „Over-the-Air“-Verfahren („OTA-Updates“) an. Sobald die beiden kostenlosen OTA-Updates ausgeschöpft sind, kannst du kostenlose Aktualisierungen der Karten des Navigationssystems des Fahrzeugs und der Software der Steuereinheit nur bei einem autorisierten Kia-Händler erhalten. Weitere Informationen sind beim Kia-Partner erhältlich.

<sup>3</sup> Ein Service der Kia Connect GmbH. Informations- und Steuerungs-Dienst für deinen Kia; Smartphone mit iOS- oder Android-Betriebssystem und Mobilfunkvertrag mit Datenoption, durch den zusätzliche Kosten entstehen, erforderlich. Einzelheiten zu Funktionsweise und Nutzungsbedingungen sind beim Kia-Partner und auf [kia.com](http://kia.com) zu finden. Die Dienste stehen für eine Laufzeit von sieben Jahren nach Garantiebeginn kostenfrei zur Verfügung und können während der Laufzeit inhaltlichen Änderungen unterliegen.

<sup>A</sup> Der Einsatz von Assistenz- oder Sicherheitssystemen entbindet nicht von der Pflicht zur ständigen Verkehrsbeobachtung und Fahrzeugkontrolle.

**Kraftstoffverbrauch Kia Ceed Sportswagon 1.0 T-GDI (in l/100 km): innerorts 7,2; außerorts 5,0; kombiniert 5,8. CO<sub>2</sub>-Emission, kombiniert (g/km): 133; Effizienzklasse: B.**



## Preise

Motor		Getriebe	Leistung kW (PS)	Verbrauch (l/100 km) <sup>4</sup>	CO <sub>2</sub> -Emission (g/km) <sup>4</sup>	Effizienzklasse	Ausstattung	EUR exkl. MwSt. <sup>5</sup>	EUR inkl. 19% MwSt. <sup>5</sup>			
Benziner*	1.0 T-GDI	Schaltgetriebe	74 (100)	7,2/5,0/5,8	133	B	Edition 7	19.067,23	22.690,00			
							Vision	20.495,80	24.390,00			
	1.0 T-GDI	Schaltgetriebe	88 (120)	7,2/5,0/5,8	133	B	Edition 7	19.571,43	23.290,00			
							Vision	21.000,00	24.990,00			
	1.5 T-GDI	Schaltgetriebe	117,5 (160)	7,1/5,1/5,8	132	B	Vision	22.092,44	26.290,00			
							Spirit	25.537,82	30.390,00			
							GT-line	26.294,12	31.290,00			
		Doppelkupplungsgetriebe (DCT7)		Vision	23.436,97	27.890,00						
Spirit				27.218,49	32.390,00							
GT-line				27.974,79	33.290,00							
Platinum						30.495,80	36.290,00					
						33.773,11	40.190,00					
Diesel**	1.6 CRDi mit 48V-Bordnetz	Schaltgetriebe (iMT)	100 (136)	4,5/4,0/4,2	109	A+	Vision	25.369,75	30.190,00			
							Vision	26.966,39	32.090,00			
	Doppelkupplungsgetriebe (DCT7)	100 (136)	4,5/4,1/4,2	111	A+	Spirit	30.411,76	36.190,00				
						GT-line	31.168,07	37.090,00				
						Platinum	33.773,11	40.190,00				

\* mit OPF = Ottopartikelfilter

\*\* mit SCR = Selective Catalytic Reduction (selektive katalytische Reduktion)

<sup>4</sup> Werte in l/100 km für innerorts/außerorts/kombiniert bzw. in g/km (kombiniert). Die Kraftstoffverbrauchs- und CO<sub>2</sub>-Emissionswerte wurden nach der neu eingeführten „World Harmonised Light Vehicle Test Procedure“ (WLTP) ermittelt. Um die Vergleichbarkeit mit den nach dem bisherigen Prüfverfahren (NEFZ) gemessenen Fahrzeugen zu wahren, werden die entsprechend den geltenden Vorschriften korrigiert zurückgerechneten Werte nach NEFZ-Standard ausgewiesen.

<sup>5</sup> Unverbindliche Preisempfehlung der Kia Deutschland GmbH, zuzüglich Überführungskosten.

## Ausstattung

### Sicherheitsausstattung

	Edition 7	Vision	Spirit	GT-line	Platinum
2 Frontairbags	●	●	●	●	●
2 Seitenairbags	●	●	●	●	●
2 Vorhangairbags	●	●	●	●	●
Aktiver Spurhalteassistent mit korrigierendem Lenkeingriff (Lane Keep Assist, LKA) <sup>1</sup>	●	●	●	●	●
Aktiver Totwinkelassistent mit Lenk- und Bremseingriff (Blind Spot Collision Avoidance Assist, BCA) <sup>1</sup>	-	-	●	●	●
Aktives Bremslicht (ESS)	●	●	●	●	●
Antiblockiersystem (ABS) mit elektronischer Bremskraftverteilung	●	●	●	●	●
Ausstiegsassistent (Safe Exit Warning, SEW)	-	-	●	●	●
Autobahnassistent (Highway Driving Assist, HDA) <sup>1</sup> , nur für DCT7	-	-	P1	P2	●
Berganfahrhilfe (Hill-Start Assist Control, HAC)	●	●	●	●	●
Bremsassistent (BAS) <sup>1</sup>	●	●	●	●	●
Diebstahlwarnanlage	●	●	●	●	●
Dreipunkt-Sicherheitsgurte an allen Sitzplätzen	●	●	●	●	●
Drittes Bremslicht (LED) im Heckspoiler	●	●	●	●	●
Elektronisches Stabilitätsprogramm (ESC) mit Traktionskontrolle (TCS)	●	●	●	●	●
Frontkollisionwarner (Forward Collision Avoidance Assist, FCA) <sup>1</sup> mit Bremseingriff und Fußgängererkennung	●	-	-	-	-
Frontkollisionwarner (Forward Collision Avoidance Assist, FCA) <sup>1</sup> mit Bremseingriff und Fußgänger- und Fahrraderkennung sowie Warnung durch Lenkradvibration	P3	●	●	●	●
Gurtwarnsystem vorn und hinten	●	●	●	●	●
Insassenalarm (Rear Seat Alert, RSA)	●	●	●	●	●
ISOFIX-Halterungen an äußeren Rücksitzen	●	●	●	●	●
Kopfstützen an allen Sitzplätzen höhenverstellbar	●	●	●	●	●
Müdigkeitwarner (Driver Attention Warning, DAW) <sup>1</sup>	●	●	●	●	●

## Ausstattung

### Sicherheitsausstattung

	Edition 7	Vision	Spirit	GT-line	Platinum
Querverkehrwarner zur Erkennung von Fahrzeugen im toten Winkel beim Querausparken mit Notbremsfunktion (Rear Cross Traffic Collision-Avoidance Assist, RCCA) <sup>1</sup>	-	-	●	●	●
Reifendruckkontrollsystem (Tire Pressure Monitoring System, TPMS)	●	●	●	●	●
Reifendruckkontrollsystem mit Druckanzeige für jedes Rad im Display des Bordcomputers	-	-	P1	P2	●
Sicherheitsgurte vorn höhenverstellbar	●	●	●	●	●
Verkehrszeichenerkennung für Geschwindigkeitsbegrenzungen (Intelligent Speed Limit Warning, ISLW) <sup>1</sup>	-	P9	●	●	●
Wegfahrsperre	●	●	●	●	●

### Antrieb/Fahrwerk

	Edition 7	Vision	Spirit	GT-line	Platinum
16-Zoll-Stahlfelgen mit Radvollabdeckung	●	-	-	-	-
16-Zoll-Leichtmetallfelgen	P3	●	-	-	-
17-Zoll-Leichtmetallfelgen	-	-	●	-	●
17-Zoll-Leichtmetallfelgen, Design: „GT-line“	-	-	-	●	-
18-Zoll-Leichtmetallfelgen, nur für DCT7, nicht für Mild-Hybrid	-	-	-	P4	-
Drive Mode Select, nur für DCT7 bzw. serienmäßig für Mild-Hybrid	-	●	●	●	●
EcoDynamics (Start-Stopp-System ISG)	●	●	●	●	●
Energie-Regenerationssystem (Alternator Management System, AMS)	●	●	●	●	●
Reifenreparaturset	●	●	●	●	●

### Außenausstattung

	Edition 7	Vision	Spirit	GT-line	Platinum
Außenspiegel in Schwarz	●	-	-	-	-
Außenspiegel in Wagenfarbe	P3	●	-	-	●
Außenspiegel in Hochglanzschwarz	-	-	-	●	-
Außenspiegel mit integrierten Blinkleuchten	-	-	●	●	●
Dachreling	●	●	●	●	●
Kühlergrill in Glanzschwarz mit Chromelement (glänzend)	-	●	●	-	●
Kühlergrill in Glanzschwarz mit Chromelement (matt)	-	-	-	●	-
Kühlergrill in Schwarz mit Chromelement	●	-	-	-	-
Privacy-Verglasung (dunkel getönte Scheiben ab B-Säule)	-	-	-	●	●
Wärmeschutzverglasung	●	●	●	●	●

### Innenausstattung

	Edition 7	Vision	Spirit	GT-line	Platinum
12-Volt-Steckdose im Gepäckraum	-	-	●	●	●
12-Volt-Steckdose in der Zentralkonsole	●	●	●	●	●
Aluminium-Sportpedale	-	-	-	●	●
Dachhimmel und Säulenverkleidung in Grau	●	●	●	-	●
Dachhimmel und Säulenverkleidung in Schwarz	-	-	-	●	-
Dachkonsole vorn mit Brillenfach	●	●	●	●	●
Dachkonsole vorn mit Lesespot und zentraler Beleuchtung	●	●	●	●	●
Dachkonsole vorn mit Lesespot und zentraler Beleuchtung (LED)	-	-	P5	P5	P5
Einsätze an Armaturenräger, Türverkleidung und Schaltkuliseneinfassung in Glanzschwarz	-	●	●	●	●
Einstiegsleisten aus Aluminium	-	-	-	●	-
Fächer im Kofferraumboden	●	●	●	●	●
Fußmattenset	●	●	●	●	●
Gepäcknetzösen	●	●	●	●	●
Gepäckraumabdeckung	●	●	●	●	●
Gepäckraum-Trennsystem, nicht für Mild-Hybrid	-	-	●	●	●
Gepäckraumbeleuchtung	●	●	●	●	●
Getränkehalter vorn	●	●	●	●	●
Induktive Ladestation (für Smartphones) in der Mittelkonsole mit Ladeanzeige <sup>1</sup>	-	-	P1	P2	●
Kunstlederschaltknäuf	P3	●	●	●	●
Laderaumtrennnetz	-	-	●	●	●
Lederlenkrad	P3	●	●	-	●

● = Serienausstattung / - = nicht verfügbar / P = Paket (siehe Sonderausstattungen auf Seiten 7 und 8)

<sup>1</sup> Nur mit kompatiblen Geräten. Weitere Informationen sind beim Kia-Partner erhältlich.

<sup>1</sup> Der Einsatz von Assistenz- oder Sicherheitssystemen entbindet nicht von der Pflicht zur ständigen Verkehrsbeobachtung und Fahrzeugkontrolle.

## Ausstattung

	Edition 7	Vision	Spirit	GT-line	Platinum
<b>Innenausstattung</b>					
Lederlenkrad, unten abgeflacht	-	-	-	●	-
Lenkrad beheizbar	P3	●	●	●	●
Sonnenblenden mit Make-up-Spiegel	●	-	-	-	-
Sonnenblenden mit Make-up-Spiegel, beleuchtet	-	●	●	●	●
Türöffner innen in Chromoptik	-	●	●	●	●
<b>Sitze</b>					
Beifahrersitz höhenverstellbar	-	-	●	●	●
Fahrer- und Beifahrersitz mit elektrisch einstellbarer Lendenwirbelstütze	-	-	●	●	●
Fahrersitz elektrisch einstellbar mit Memory-Funktion	-	-	P6	P7	●
Fahrersitz höhenverstellbar	●	●	●	●	●
Mittellarmlehne hinten mit integriertem Getränkehalter	-	●	●	●	●
Mittellarmlehne vorn mit Ablagefach	●	●	●	●	●
Mittellarmlehne vorn verschiebbar	-	● (nur DCT7)	●	●	●
Rücksitzbank umklappbar im Verhältnis 60:40	●	●	●	●	-
Rücksitzbank umklappbar im Verhältnis 40:20:40	-	-	P6	P7	●
Sitzbezüge in Leder und hochwertiger Ledernachbildung: Schwarz	-	-	-	-	●
Sitzbezüge in Stoff: Schwarz	●	●	●	-	-
Sitzbezüge in Stoff-Leder-Kombination (mit hochwertiger Ledernachbildung): Schwarz	-	-	P6	●	-
Sportsitze mit Sitzbezügen in Leder-Veloursleder-Kombination: Schwarz mit grauer Ziernaht	-	-	-	P7	-
Sitzheizung hinten (äußere Sitzplätze)	-	-	P6	P7	●
Sitzheizung vorn	P3	●	●	●	●
Sitzventilation vorn	-	-	-	-	●
<b>Audio/Navigation</b>					
2 Frontlautsprecher	●	●	●	●	●
2 Hecklautsprecher	●	●	●	●	●
2 Hochtöner vorn	●	●	●	●	●
Bluetooth® Freisprecheinrichtung <sup>1</sup>	●	●	●	●	●
Dachantenne im Shark-Fin-Design	P3	●	●	●	●
Digitale Radioempfang (DAB+)	●	●	●	●	●
JBL Premium-Soundsystem mit Subwoofer und Zentrallautsprecher im Armaturenräger	-	-	●	●	●
Kia-Radio, LCD-Display mit 12,7 cm (5 Zoll) Bildschirmdiagonale	●	-	-	-	-
Kia-Radio, Touchscreen mit 20,2 cm (8 Zoll) Bildschirmdiagonale	P3	●	-	-	-
Kia-Kartennavigation mit 26 cm (10,25 Zoll) Bildschirmdiagonale inkl. 7-Jahre-Kia-Navigationskarten-Update <sup>2</sup>	-	P9	●	●	●
Multifunktionslenkrad	●	●	●	●	●
Online-Dienste Kia Connect <sup>3</sup> mit Kia Live (Verkehrsinformationen in Echtzeit, Wettervorhersage, lokale Suche, Parkmöglichkeiten) sowie Möglichkeit zum Abruf von Fahrzeuginformationen und Steuern von Fahrzeugfunktionen über die Kia Connect App	-	P9	●	●	●
Smartphone-Schnittstelle Android Auto™ und Apple CarPlay™ mit Sprachsteuerung <sup>1</sup>	P3	●	●	●	●
USB-Schnittstelle <sup>1</sup>	●	●	●	●	●
<b>Funktions-/Komfortausstattung</b>					
Außenspiegel beheizbar	P3	●	●	●	●
Außenspiegel elektrisch einstellbar	●	●	●	●	●
Außenspiegel elektrisch anklappbar	-	-	●	●	●
Bordcomputer	●	●	●	●	●
Dämmerungssensor	●	●	●	●	●
Digitales Cockpit mit HD-Display, 31,2 cm (12,3 Zoll) Bildschirmdiagonale	-	-	-	P2	●
Elektrische Fensterheber mit Öffnungs-/Schließautomatik und Einklemmschutz hinten	-	-	P6	P7	●
Elektrische Fensterheber mit Öffnungs-/Schließautomatik und Einklemmschutz vorn	P3	●	●	●	●
Elektrische Fensterheber vorn und hinten	●	●	●	●	●
Elektrische Heckklappe, sensorgesteuert	-	-	P1	P2	●
Fernentriegelung der Rücksitzlehnen	-	-	P6	P7	●
Fernlichtassistent (High Beam Assist, HBA)	●	●	●	●	●
Frontscheinwerfer (Halogen)	●	●	-	-	-
Frontscheinwerfer (LED)	-	-	●	●	●

**Kraftstoffverbrauch Kia Ceed Sportswagon 1.0 T-GDI (in l/100 km): innerorts 7,2; außerorts 5,0; kombiniert 5,8. CO<sub>2</sub>-Emission, kombiniert (g/km): 133; Effizienzklasse: B.**

## Ausstattung

	Edition 7	Vision	Spirit	GT-line	Platinum
<b>Funktions-/Komfortausstattung</b>					
Geschwindigkeitsregelanlage <sup>a</sup> inkl. Geschwindigkeitsbegrenzer	●	●	●	●	●
Geschwindigkeitsregelanlage, adaptiv, inkl. Stop&go-Funktion (Smart Cruise Control, SCC mit S&G) <sup>a</sup> , nur für DCT7	-	●	●	●	●
Geschwindigkeitsregelanlage, navigationsbasiert (Navigation based Smart Cruise Control, NSCC) <sup>a</sup> , nur für DCT7	-	-	P1	P2	●
Glasdach mit elektrischem Glasschiebedach (ausstellbar)	-	-	P5	P5	P5
Heckscheibenwischer und -heizung	●	●	●	●	●
Innenrückspiegel selbstabblendend (ECM)	-	P8	●	●	●
Intelligentes Parksystem (Parking Assist-Perpendicular Reverse, PA-PDR) <sup>a</sup> mit Einparkassistent zum Parallel- und Quereinparken sowie Parallelausparken	-	-	P1	P2	●
Klimaanlage, manuell	●	●	-	-	-
Klimaautomatik, zwei Zonen, mit Antibeschlagsensor	-	P8	●	●	●
LED-Nebelscheinwerfer integriert im LED-Frontscheinwerfer	-	-	●	●	●
LED-Rückleuchten	-	●	●	●	●
LED-Tagfahrlicht hinten	-	●	●	●	●
LED-Tagfahrlicht vorn	●	●	●	●	●
Nebelscheinwerfer	P3	●	-	-	-
Parkbremse, elektronisch (EPB)	-	● (nur DCT7)	●	●	●
Parkensensoren hinten (PDW) <sup>a</sup>	P3	●	●	●	●
Parkensensoren vorn (PDW) <sup>a</sup>	-	-	P1	P2	●
Regensensor	-	P8	●	●	●
Rückfahrkamera (Übertragung auf Multimediabildschirm) <sup>a</sup>	P3	●	●	●	●
Schaltwippen am Lenkrad, nur für DCT7	-	-	-	●	-
Servolenkung, elektronisch unterstützt	●	●	●	●	●
Smart-Key und Startknopf	-	-	P1	●	●
Spurfolgeassistent (Lane Follow Assist, LFA) <sup>a</sup>	●	●	●	●	●
Supervision-Instrumentenanzeige mit 10,7 cm (4,2 Zoll) Bildschirmdiagonale	●	●	●	●	-
Zentralverriegelung mit Funkfernbedienung	●	●	●	●	●

### Sonderausstattung (alle Preise in Euro)

<b>P1 – Technologie-Paket (für Schaltgetriebe):</b> Intelligentes Parksystem (Parking Assist-Perpendicular Reverse, PA-PDR) <sup>a</sup> mit Einparkassistent zum Parallel- und Quereinparken sowie Parallelausparken; Induktive Ladestation (für Smartphones) in der Mittelkonsole mit Ladeanzeige <sup>1</sup> ; Smart-Key und Startknopf; Parkensensoren vorn (PDW) <sup>a</sup> ; Reifendruckkontrollsystem mit Druckanzeige für jedes Rad im Display des Bordcomputers; elektrische Heckklappe, sensorgesteuert	-	1.490,00	-
<b>P1 – Technologie-Paket (für DCT-Getriebe):</b> Intelligentes Parksystem (Parking Assist-Perpendicular Reverse, PA-PDR) <sup>a</sup> mit Einparkassistent zum Parallel- und Quereinparken sowie Parallelausparken; Induktive Ladestation (für Smartphones) in der Mittelkonsole mit Ladeanzeige <sup>1</sup> ; Smart-Key und Startknopf; Parkensensoren vorn (PDW) <sup>a</sup> ; Reifendruckkontrollsystem mit Druckanzeige für jedes Rad im Display des Bordcomputers; elektrische Heckklappe, sensorgesteuert; Geschwindigkeitsregelanlage, navigationsbasiert (Navigation based Smart Cruise Control, NSCC) <sup>a</sup> ; Autobahnassistent (Highway Driving Assist, HDA) <sup>a</sup>	-	1.690,00	-
<b>P2 – Technologie-Paket (für Schaltgetriebe):</b> Digitales Cockpit mit HD-Display, 31,2 cm (12,3 Zoll) Bildschirmdiagonale; Intelligentes Parksystem (Parking Assist-Perpendicular Reverse, PA-PDR) <sup>a</sup> mit Einparkassistent zum Parallel- und Quereinparken sowie Parallelausparken; Induktive Ladestation (für Smartphones) in der Mittelkonsole mit Ladeanzeige <sup>1</sup> ; Parkensensoren vorn (PDW) <sup>a</sup> ; elektrische Heckklappe, sensorgesteuert	-	1.890,00	-
<b>P2 – Technologie-Paket (für DCT-Getriebe):</b> Digitales Cockpit mit HD-Display, 31,2 cm (12,3 Zoll) Bildschirmdiagonale; Intelligentes Parksystem (Parking Assist-Perpendicular Reverse, PA-PDR) <sup>a</sup> mit Einparkassistent zum Parallel- und Quereinparken sowie Parallelausparken; Induktive Ladestation (für Smartphones) in der Mittelkonsole mit Ladeanzeige <sup>1</sup> ; Parkensensoren vorn (PDW) <sup>a</sup> ; elektrische Heckklappe, sensorgesteuert; Geschwindigkeitsregelanlage, navigationsbasiert (Navigation based Smart Cruise Control, NSCC) <sup>a</sup> ; Autobahnassistent (Highway Driving Assist, HDA) <sup>a</sup>	-	2.090,00	-

● = Serienausstattung / - = nicht verfügbar / P = Paket (siehe Sonderausstattungen auf Seiten 7 und 8)

<sup>1</sup> Nur mit kompatiblen Geräten. Weitere Informationen sind beim Kia-Partner erhältlich.

<sup>2</sup> Insgesamt sechs Kartenupdates gemäß den jeweils gültigen Bedingungen zum Kia-Navigationskarten-Update. Für Neufahrzeuge, die als Modelljahr 2022 ab Mai 2021 verkauft wurden und über eine OTA-fähige Navigationssoftware verfügen, bietet Kia pro Fahrzeug zwei kostenlose Aktualisierungen der Karten des Navigationssystems und der Software der Steuereinheit im sogenannten „Over-the-Air“-Verfahren („OTA-Updates“) an. Sobald die beiden kostenlosen OTA-Updates ausgeschöpft sind, kannst du kostenlose Aktualisierungen der Karten des Navigationssystems des Fahrzeugs und der Software der Steuereinheit nur bei einem autorisierten Kia-Händler erhalten. Weitere Informationen sind beim Kia-Partner erhältlich.

<sup>3</sup> Ein Service der Kia Connect GmbH. Informations- und Steuerungs-Dienst für deinen Kia; Smartphone mit iOS- oder Android-Betriebssystem und Mobilfunkvertrag mit Datenoption, durch den zusätzliche Kosten entstehen, erforderlich. Einzelheiten zu Funktionsweise und Nutzungsbedingungen sind beim Kia-Partner und auf kia.com zu finden. Die Dienste stehen für eine Laufzeit von sieben Jahren nach Garantiebeginn kostenfrei zur Verfügung und können während der Laufzeit inhaltlichen Änderungen unterliegen.

<sup>a</sup> Der Einsatz von Assistenz- oder Sicherheitssystemen entbindet nicht von der Pflicht zur ständigen Verkehrsbeobachtung und Fahrzeugkontrolle.

## Ausstattung

	Edition 7	Vision	Spirit	GT-line	Platinum
<b>Sonderausstattung</b> (alle Preise in Euro)					
<b>P3 – Emotion-Paket:</b> 16-Zoll-Leichtmetallfelgen; Nebelscheinwerfer; Außenspiegel in Wagenfarbe; Außenspiegel beheizbar; Sitzheizung vorn; Fensterheber vorn mit Öffnungs-/Schließautomatik und Einklemmschutz; beheizbares Lederlenkrad; Kunstlederschaltknäuf; Kia-Radio, Touchscreen mit 20,2 cm (8 Zoll) Bildschirmdiagonale; Sprachsteuerung über Android/Apple-Smartphone; Parkensoren hinten (PDW) <sup>1</sup> ; Rückfahrkamera (Übertragung auf Multimediaschirm) <sup>2</sup> ; Frontkollisionsswarner (Forward Collision Avoidance Assist, FCA) mit Fußgänger- und Fahrrad-Erkennung sowie Warnung durch Lenkradvibration <sup>4</sup>	1.290,00			490,00	–
<b>P4 – Performance-Paket (für DCT-Getriebe, nicht für Mild-Hybrid):</b> 18-Zoll-Leichtmetallfelgen		–		490,00	–
<b>P5 – Glasdach</b> (nur i. V. m. P1 oder P2): Glasdach mit elektrischem Glasschiebedach (ausstellbar); Dachkonsole vorn mit Leseslots und zentraler Beleuchtung (LED)		–		990,00	
<b>P6 – Leder-Paket (nur i. V. m. P1):</b> Sitzbezüge in Stoff-Leder-Kombination (mit hochwertiger Ledernachbildung); Schwarz; Fahrersitz elektrisch einstellbar mit Memory-Funktion; Sitzheizung hinten (äußere Sitzplätze); elektrische Fensterheber mit Öffnungs-/Schließautomatik und Einklemmschutz hinten; Fernentriegelung der Rücksitzlehnen; Rücksitzbank umklappbar im Verhältnis 40:20:40		–	890,00		–
<b>P7 – Leder-Paket (nur i. V. m. P2):</b> Sportsitze mit Sitzbezügen in Leder-Veloursleder-Kombination; Schwarz mit grauer Ziernaht; Fahrersitz elektrisch einstellbar mit Memory-Funktion; Sitzheizung hinten (äußere Sitzplätze); elektrische Fensterheber mit Öffnungs-/Schließautomatik und Einklemmschutz hinten; Fernentriegelung der Rücksitzlehnen; Rücksitzbank umklappbar im Verhältnis 40:20:40		–		1.490,00	–
<b>P8 – Komfort-Paket:</b> Klimaautomatik, zwei Zonen, mit Antibeschlagsensor; Innenrückspiegel selbstabdblendend; Regensensor	–	690,00		–	
<b>P9 – Navigations-Paket (nur i. V. m. P8):</b> Kia-Kartennavigation mit 26 cm (10,25 Zoll) Bildschirmdiagonale inkl. 7-Jahre-Kia-Navigationskarten-Update <sup>2</sup> ; Verkehrszeichenerkennung für Geschwindigkeitsbegrenzungen (ISLW) <sup>3</sup> ; Online-Dienste Kia Connect <sup>3</sup> mit Kia Live (Verkehrsinformationen in Echtzeit, Wettervorhersage, lokale Suche, Parkmöglichkeiten) sowie Möglichkeit zum Abruf von Fahrzeuginformationen und Steuern von Fahrzeugfunktionen über die Kia Connect App	–	1.340,00		–	
<b>Induktive Ladestation für Smartphones<sup>1</sup></b>		120,00		–	
<b>Kia-Premium-Endstufe<sup>6</sup> externe Endstufe, nicht in Verbindung mit JBL Soundsystem</b>		299,00		–	
<b>Kia-Premium-Soundsystem mit Subwoofer<sup>6</sup> externe Endstufe, nicht in Verbindung mit JBL Soundsystem und Mild-Hybrid</b>		539,00		–	
<b>Kia Protection Plus<sup>6</sup> hochwertige Zusatzkonservierung für Motorraum und Fahrzeugunterboden</b>			125,00		
<b>Kofferraum-/Heckprojektoren<sup>6</sup> LED-Kofferraum-/Heckausleuchtung, eingelassen in der Heckklappenverkleidung</b>			129,00		
<b>Türprojektoren Kia<sup>6</sup> Einstiegsbeleuchtung in LED-Technologie, eingelassen in den Seitentüren, inkl. Einbau</b>			106,00		
<b>Türprojektoren GT-line<sup>6</sup> Einstiegsbeleuchtung in LED-Technologie, eingelassen in den Seitentüren, inkl. Einbau</b>		–		120,00	–
<b>Vorbereitung für abnehmbare Anhängerkupplung<sup>6</sup></b> E-Satz und Karosseriebearbeitung durchgeführt, zusätzliche Kosten für Verbau des Kupplungsträgers entstehen			630,00		

## Außenfarben (nur eine Farbe wählbar, alle Preise in Euro)

Carraraweiß (WD)				●
Infrarot Metallic (AA9)			650,00	
Pentametal Metallic (H8G)			650,00	
Experience Grün Metallic (EXG)			650,00	
Zilinaschwarz Metallic (1K)			650,00	
Blue Flame Metallic (B3L)			650,00	
Lunarsilber Metallic (CSS)			650,00	
Splash Lemon Metallic (G2Y)		650,00	–	650,00
Yucca Stahlgrau Metallic (USG)		650,00	–	650,00
Sparklingsilber Metallic (KCS)		650,00	–	650,00
Orange Fusion Metallic (RNG)		–	650,00	–
Deluxeweiß Metallic (HW2)	–		850,00	

● = Serienausstattung / – = nicht verfügbar / P = Paket (siehe Sonderausstattungen auf Seiten 7 und 8)

<sup>1</sup> Nur mit kompatiblen Geräten. Weitere Informationen sind beim Kia-Partner erhältlich.

<sup>2</sup> Insgesamt sechs Kartenupdates gemäß den jeweils gültigen Bedingungen zum Kia-Navigationskarten-Update. Für Neufahrzeuge, die als Modelljahr 2022 ab Mai 2021 verkauft wurden und über eine OTA-fähige Navigationssoftware verfügen, bietet Kia pro Fahrzeug zwei kostenlose Aktualisierungen der Karten des Navigationssystems und der Software der Steuereinheit im sogenannten „Over-the-Air“-Verfahren („OTA-Updates“) an. Sobald die beiden kostenlosen OTA-Updates ausgeschöpft sind, kannst du kostenlose Aktualisierungen der Karten des Navigationssystems des Fahrzeugs und der Software der Steuereinheit nur bei einem autorisierten Kia-Händler erhalten. Weitere Informationen sind beim Kia-Partner erhältlich.

<sup>3</sup> Ein Service der Kia Connect GmbH. Informations- und Steuerungs-Dienst für deinen Kia; Smartphone mit iOS- oder Android-Betriebssystem und Mobilfunkvertrag mit Datenoption, durch den zusätzliche Kosten entstehen, erforderlich. Einzelheiten zu Funktionsweise und Nutzungsbedingungen sind beim Kia-Partner und auf [kia.com](http://kia.com) zu finden.

Die Dienste stehen für eine Laufzeit von sieben Jahren nach Garantiebeginn kostenfrei zur Verfügung und können während der Laufzeit inhaltlichen Änderungen unterliegen.

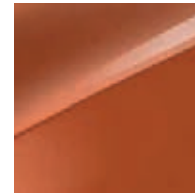
<sup>4</sup> Abweichende Garantiefestsetzung. Weitere Informationen sind beim Kia-Partner erhältlich.

<sup>6</sup> Der Einsatz von Assistenz- oder Sicherheitssystemen entbindet nicht von der Pflicht zur ständigen Verkehrsbeobachtung und Fahrzeugkontrolle.

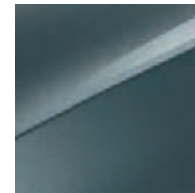
## Außenfarben und Felgen



Blue Flame Metallic (B3L)



Orange Fusion Metallic (RNG)



Yucca Stahlgrau Metallic (USG)



Lunarsilber Metallic (CSS)



Carraraweiß (WD)



Sparklingsilber Metallic (KCS)



Infrarot Metallic (AA9)



Deluxeweiß Metallic (HW2)



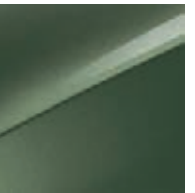
Zilinaschwarz Metallic (1K)



Splash Lemon Metallic (G2Y)



Pentametal Metallic (H8G)



Experience Grün Metallic (EXG)

Bei einigen unserer modernen Metallicfarben werden bewusst unterschiedliche Farbpigmente verwendet. Dadurch können unter bestimmten Lichtverhältnissen, z. B. direktes Sonnenlicht, attraktive Farbeffekte erzielt werden. Zum Teil kann die Farbe changieren, z. B. von Schwarz zu Dunkelblau. Bei den hier abgebildeten Farbdarstellungen kann es aufgrund der Drucktechnik zu Abweichungen zu den Originalfarben kommen. Weitere Informationen zu den Farbeffekten und Grundfarben erhältst du bei deinem Kia-Vertragshändler. Metalliclackierungen sind aufpreispflichtig.



16-Zoll-Stahlfelgen mit Radvollabdeckung (Serie für Edition 7)



16-Zoll-Leichtmetallfelgen (Serie für Vision, optional für Edition 7)



17-Zoll-Leichtmetallfelgen (Serie ab Spirit)



17-Zoll-Leichtmetallfelgen (Serie für GT-line)



18-Zoll-Leichtmetallfelgen (optional für GT-line DCT)

Detaillierte Informationen zum Kia Ceed Sportswagon findest du unter [www.kia.com/de/broschuere](http://www.kia.com/de/broschuere). Dort kannst du dir auch die komplette Modellbroschüre herunterladen.

Abbildungen zeigen kostenpflichtige Sonderausstattung.

**Kraftstoffverbrauch Kia Ceed Sportswagon 1.0 T-GDI (in l/100 km): innerorts 7,2; außerorts 5,0; kombiniert, 5,8. CO<sub>2</sub>-Emission kombiniert (g/km): 133; Effizienzklasse: B.**



# Assistenzsysteme

Mit einem breiten Spektrum an aktiven Sicherheitssystemen<sup>A</sup> unterstützt dich der Kia Ceed Sportswagon dabei, in Gefahrensituationen schnell und angemessen zu reagieren.



Frontkollisionsswarner<sup>A</sup>

## Frontkollisionsswarner<sup>A</sup>

Der serienmäßige Frontkollisionsswarner (Forward Collision-Avoidance Assist, FCA) erkennt Fahrzeuge und Fußgänger auf der Fahrbahn und je nach Ausführung auch Fahrradfahrer\*. Das System ermittelt mit einer Kamera und mit Radarsensoren die Entfernung und Geschwindigkeit der Objekte. Droht eine Kollision, warnt es dich – bei den Ausführungen mit Fahrraderkennung\* auch durch Lenkervibration. Falls keine Reaktion erfolgt, löst der Frontkollisionsswarner eigenständig eine Notbremsung aus.

## Müdigkeitsswarner<sup>A</sup>

Der serienmäßige Müdigkeitsswarner (Driver Attention Warning, DAW) analysiert ständig verschiedene Fahrzeugparameter wie die Betätigung von Lenkrad und Blinker, die Beschleunigungsmuster und die Gesamtdauer der Fahrzeit. Erkennt das System Zeichen von Erschöpfung, weist es dich durch einen Warnton und eine Anzeige in der Instrumenteneinheit darauf hin.

## Intelligentes Parksysteem<sup>A+</sup>

Das Intelligente Parksysteem (Parking Assist-Perpendicular Reverse, PA-PDR) macht das Parken zu einer sehr entspannten Angelegenheit. Das System ermöglicht das Parallel- und Quereinparken und übernimmt in Längsrichtung auch das Ausparken. Du musst nur noch Gas geben, bremsen und schalten.



Intelligentes Parksysteem<sup>A+</sup>

## Adaptive Geschwindigkeitsregelanlage inkl. Stop&go-Funktion<sup>A+</sup>

Per Kamera und Radar misst die adaptive Geschwindigkeitsregelanlage (Smart Cruise Control, SCC) die Distanz zum vorausfahrenden Fahrzeug sowie dessen Geschwindigkeit. Wird der Sicherheitsabstand unterschritten, bremst das System den Kia ab, wenn nötig bis zum Stillstand. Die Stop&go-Funktion erweist sich besonders im stockenden Verkehr als hilfreich und beschleunigt wieder auf die eingestellte Geschwindigkeit, sobald die Verkehrssituation es zulässt. Das System ist nur in Verbindung mit Doppelkupplungsgetriebe erhältlich.

## Fernlichtassistent

Der serienmäßige Fernlichtassistent (High Beam Assist, HBA) erkennt bei Dunkelheit mithilfe der Frontkamera entgegenkommende und vorausfahrende Fahrzeuge. Das System blendet dann automatisch ab – und wieder auf, sobald die Verkehrssituation es zulässt.

## Autobahnassistent<sup>A+</sup>

Zum entspannten Fahren auf langen Strecken trägt der Autobahnassistent (Highway Driving Assist, HDA) bei, der bei Bedarf das Lenken übernimmt, um den Kia mittig in der Spur zu halten bei entsprechendem Sicherheitsabstand zum vorausfahrenden Fahrzeug und unter Berücksichtigung der vom Fahrer eingestellten Geschwindigkeit sowie Tempolimits, die vom Fahrzeug registriert werden.



Spurfolgeassistent<sup>A</sup> und aktiver Spurhalteassistent<sup>A</sup>

## Spurfolgeassistent<sup>A</sup> und aktiver Spurhalteassistent<sup>A</sup>

Der serienmäßige Spurfolgeassistent (Lane Follow Assist, LFA) hält deinen Kia mittig in der Fahrspur, wobei die Hände am Lenkrad bleiben müssen, und orientiert sich mithilfe von Sensoren am vorausfahrenden Verkehr. Aktiv ist das System von 0 bis 130 km/h. Lenkunterstützung bietet auch der ebenfalls serienmäßige Spurhalteassistent mit korrigierendem Lenkeingriff (Lane Keeping Assist, LKA). Er weist dich visuell und akustisch darauf hin, wenn dein Kia seine Fahrspur unbeabsichtigt verlässt, und lenkt gleichzeitig geringfügig gegen, um ihn in der Spur zu halten.

## Querverkehrswarner hinten inklusive Notbremsfunktion<sup>A+</sup>

Beim Zurücksetzen aus Einfahrten oder quer zur Fahrbahn liegenden Parklücken überwacht der Querverkehrswarner (Rear Cross-Traffic Collision Avoidance Assist, RCCA) die toten Winkel. Falls ein Fahrzeug den Weg deines Kia kreuzt, warnt dich das System akustisch und optisch. Wenn die Notbremsfunktion aktiviert ist, erfolgt außerdem automatisch ein Bremsengriff.

Abbildungen zeigen kostenpflichtige Sonderausstattung.

<sup>A</sup> Der Einsatz von Assistenz- und Sicherheitssystemen entbindet nicht von der Pflicht zur ständigen Verkehrsbeobachtung und Fahrzeugkontrolle.

\* Je nach gewählter Ausstattungslinie teilweise nicht verfügbar, gegen Aufpreis erhältlich oder serienmäßig.



Aktiver Totwinkelassistent<sup>A+</sup>

## Aktiver Totwinkelassistent<sup>A+</sup>

Wenn du die Fahrspur wechseln möchtest, sich im toten Winkel aber ein Fahrzeug befindet, macht dich der aktive Totwinkelassistent mit Lenk- und Bremsengriff (Blind Spot Collision Avoidance Assist, BCA) durch Warnsymbole im Außenspiegel darauf aufmerksam. Solltest du dennoch versuchen, die Spur zu wechseln, erfolgt zur Vermeidung einer Kollision automatisch ein Lenk- und Bremsengriff. Außerdem ertönt ein Alarmsignal und die Warnhinweise beginnen zu blinken.

## Navigationsbasierte Geschwindigkeitsregelanlage<sup>A+</sup>

Die Ausführungen mit Navigationssystem<sup>+</sup> verfügen über eine navigationsbasierte Geschwindigkeitsregelanlage (NSCC), die vor Kurven oder Ausrollstrecken die Geschwindigkeit frühzeitig anpassen und auch Tempolimits berücksichtigen kann.

## Verkehrszeichenerkennung<sup>A+</sup>

Die Verkehrszeichenerkennung für Geschwindigkeitsbegrenzungen (Intelligent Speed Limit Warning, ISLW) erkennt per Kamera Schilder mit Tempolimits und Überholverboten und zeigt diese Informationen in der Instrumenteneinheit und auf dem Bildschirm des Navigationssystems<sup>+</sup> an.



# Innenraumvarianten

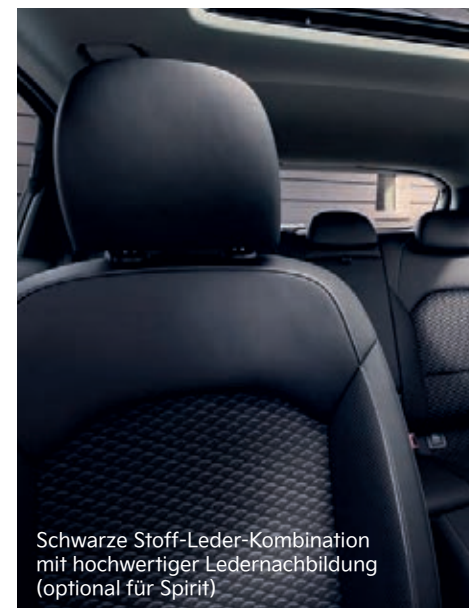
Der Innenraum des Kia Ceed Sportswagon besticht durch stilvolle Gestaltung sowie hochwertige Materialien und wurde genau auf deine Bedürfnisse ausgerichtet. Steig ein und überzeuge dich selbst.



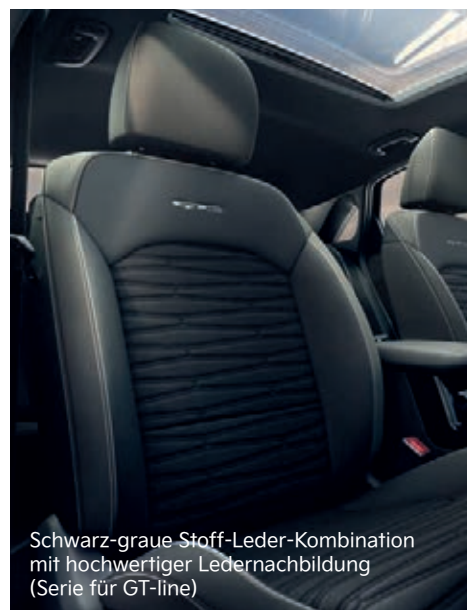
Schwarze Stoffsitze aus Stoff (Serie für Edition 7)



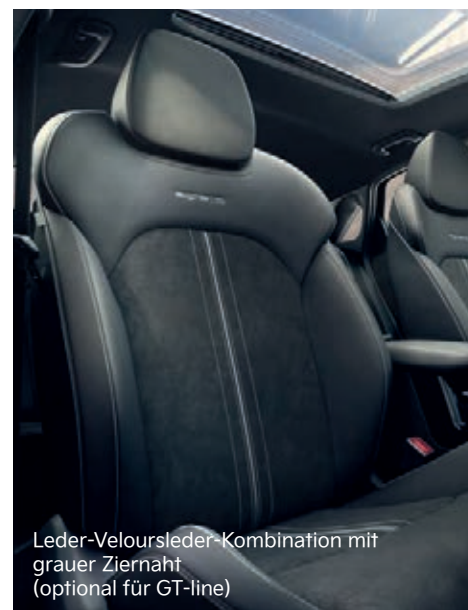
Schwarze Stoffsitze mit Rautenmuster (Serie für Vision und Spirit)



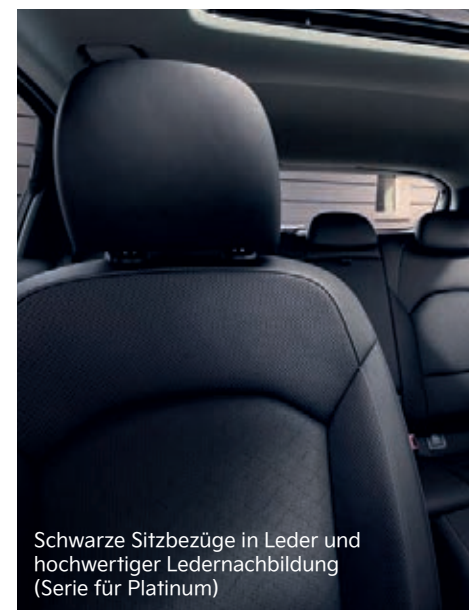
Schwarze Stoff-Leder-Kombination mit hochwertiger Ledernachbildung (optional für Spirit)



Schwarz-graue Stoff-Leder-Kombination mit hochwertiger Ledernachbildung (Serie für GT-line)



Leder-Veloursleder-Kombination mit grauer Ziernäht (optional für GT-line)



Schwarze Sitzbezüge in Leder und hochwertiger Ledernachbildung (Serie für Platinum)

## Technische Daten

Motor Getriebe	1.0 T-GDI 100	1.0 T-GDI 120	1.5 T-GDI		1.6 CRDi 48V	1.6 CRDi 136 48V
	Manuell	Manuell	Manuell	Automatik	Manuell	

### Kraftstoffverbrauch gemäß NEFZ (l/100 km)

Innerorts:	7,2	7,2	7,1	6,9	4,5	4,5
Außerorts:	5,0	5,0	5,1	5,2	4,0	4,1
Kombiniert:	5,8	5,8	5,8	5,8	4,2	4,2
CO <sub>2</sub> -Emission, kombiniert (in g/km):	133	133	132	132	109	111
Effizienzklasse:	B	B	B	B	A+	A+

### Motordaten

Anzahl Zylinder, Anordnung:	3, Reihe	3, Reihe	4, Reihe	4, Reihe
Verdichtungsverhältnis:	10,5:1	10,5:1	10,5:1	15,9:1
Anzahl der Ventile pro Zylinder:	4	4	4	4
Bohrung x Hub (in mm):	71,0 x 84,0	71,0 x 84,0	71,6 x 92,0	77 x 85,8
Hubraum (cm <sup>3</sup> ):	998	998	1.482	1.598
Max. Leistung (kW/PS bei min <sup>-1</sup> ):	74/100 bei 4.500	88/120 bei 6.000	117,5/160 bei 5.500	100/136 bei 4.000
Max. Drehmoment (Nm bei min <sup>-1</sup> ):	172 bei 1.500–4.000	172 bei 1.500–4.000	253 bei 1.500–3.500	280 bei 1.500–3.000 320 bei 2.000–2.250
Ventilsteuerung:	2 obenliegende Nockenwellen mit dualer variabler Ventilsteuerung			2 obenliegende Nockenwellen
Kraftstoffart:	Super (95 Oktan)			Diesel
Tankvolumen (Füllmenge in Liter):	50			50
Volumen Harnstofftank (Füllmenge in Liter):	-			12
Motoraufladung:	Single-Scroll-Turbolader mit Wastegate			Turbolader mit variabler Geometrie und Intercooler
Einspritzung:	Direkteinspritzung			Common-Rail-System
Zündanlage:	Fremdzündung			Selbstzünder
Abgasreinigung:	geregelter 3-Wege-Katalysator + Ottopartikelfilter (OPF)			Dieselpartikelfilter, NOx-Speicherkatalysator, selektive katalytische Reduktion (SCR)
Schadstoffklasse:	Euro 6d			

### Getriebeart

Getriebeart:	Manuell (6-Gang)	Manuell (6-Gang)	Manuell (6-Gang)	Automatik (7-Stufen)	Manuell (6-Gang)	Automatik (7-Stufen)
Kupplung:	Einscheiben-Trockenkupplung	Einscheiben-Trockenkupplung	Einscheiben-Trockenkupplung	Doppelkupplungsgetriebe	Einscheiben-Trockenkupplung	Doppelkupplungsgetriebe

### Getriebeübersetzung

1. Gang:	3,615	3,615	3,615	3,929	3,636	3,786
2. Gang:	1,955	1,955	1,962	2,318	1,962	2,261
3. Gang:	1,286	1,286	1,257	2,043	1,189	1,957
4. Gang:	0,971	0,971	0,951	1,070	0,844	1,023
5. Gang:	0,774	0,774	0,778	0,822	0,702	0,778
6. Gang:	0,639	0,639	0,674	0,884	0,596	0,837
7. Gang:	-	-	-	0,721	-	0,681
Rückwärtsgang:	3,700	3,700	3,583	5,304	3,583	5,074
Achsantrieb:	4,267	4,267	3,941	4,294 (Gang 1, 2, 4, 5) 3,174 (Gang 3, 6, 7, R)	3,706	4,176 (Gang 1, 2, 4, 5) 3,087 (Gang 3, 6, 7, R)

## Technische Daten

Motor	1.0 T-GDI 100	1.0 T-GDI 120	1.5 T-GDI		1.6 CRDi 48V	1.6 CRDi 136 48V
Getriebe	Manuell	Manuell	Manuell	Automatik	Manuell	

### Räder (ausstattungsabhängig)

Felgen:	6,0Jx15 ET46 (Stahl); 6,5Jx16 ET50 (Stahl); 6,5Jx16 ET50 (Leichtmetall); 7,0Jx17 ET53 (Leichtmetall); 7,5Jx18 ET55 (Leichtmetall; mit P4, nicht für 48 V)
---------	---

### Lenkanlage

Lenkung:	elektronisch unterstützte Lenkung
Lenkgetriebe:	Zahnstangenlenkung
Lenkradumdrehungen:	2,44
Wendekreis (in m):	10,6

### Fahrwerk

Vorn:	MacPherson-Federbeine mit Gasdruckstoßdämpfern
Hinten:	Mehrlenkerhinterachse mit Stabilisatoren

### Bremsen

Bremssystem:	2-Kreis-Bremsanlage, hydraulisch unterstützt
Bremsunterstützung:	4-Kanal-, 4-Sensoren-ABS mit EBD, BAS und ESC
Vorn:	Scheibenbremsen innenbelüftet
Durchmesser (in mm):	280 x 23 (bei Stahlfelgen 15") oder 305 x 25 (ab 16")
Hinten:	Scheibenbremsen
Durchmesser (in mm):	272 x 10/284 x 10 (elektronische Parkbremse)

### Karosserieabmessungen

Bauart:	Pkw
Anzahl der Sitze:	5
Anzahl der Türen:	5
Länge; Breite (ohne Außen- spiegel); Höhe (in mm):	4.600 (GT-line: 4.605); 1.800; 1.465 (GT-line: 1.460)
Radstand (in mm):	2.650
Spurweite, vorn/hinten (in mm):	1.565/1.573 (6,5x16) Stahl-/Leichtmetallfelge; 1.559/1.567 (7x17) Leichtmetallfelge; 1.555/1.563 (7,5Jx18) Leichtmetallfelge, nicht für MHEV

### Gewichte (ausstattungsabhängig, in kg)

EG-Leergewicht* Minimum:	1.335	1.349	1.377	1.407	1.455	1.482
EG-Leergewicht* Maximum:	1.461	1.475	1.493	1.524	1.575	1.603
Zulässiges Gesamtgewicht:	1.820	1.840	1.850	1.880	1.930	1.960
Zuladung maximal:	485	491	473	473	475	478
Achslast maximal vorn/hinten:	1.050/1.000					

### Zulässige Anhängelast in kg bei 12% Steigung

Gebremst:	1.000	1.000	1.410	1.410	1.500	1.500
Ungebremst:	500	500	600	600	650	650
Zulässige Stützlast:	75	75	75	75	75	75
Dachlast:	80	80	80	80	80	80

### Gepäckraumvolumen (in Liter nach VDA)

Minimum / Maximum:	625/1.694 (bei Mild-Hybrid 512/1.581)
--------------------	---------------------------------------

### Fahrleistungen

Höchstgeschwindigkeit (km/h):	183	190	210	210	200	200
Beschleunigung von 0–100 km/h in Sek.:	12,0	11,4	8,6	8,8	10,4	10,1

\* Das EG-Leergewicht berücksichtigt ein Fahrergewicht von 75 kg, eine 90%-ige Füllung des Tanks sowie sämtliche erforderlichen Flüssigkeiten. Die maximale Zuladung ergibt sich aus dem zulässigen Gesamtgewicht abzüglich des Leergewichts. Sonderausstattungen und nachträglich eingebautes Zubehör verringern die Zuladung.

## Technische Daten

Motor	1.0 T-GDI 100	1.0 T-GDI 120	1.5 T-GDI		1.6 CRDi 48V	1.6 CRDi 136 48V
Getriebe	Manuell	Manuell	Manuell	Automatik	Manuell	

### Kraftstoffverbrauch gemäß NEFZ (l/100 km)

Innerorts:	7,2	7,2	7,1	6,9	4,5	4,5
Außerorts:	5,0	5,0	5,1	5,2	4,0	4,1
Kombiniert:	5,8	5,8	5,8	5,8	4,2	4,2
CO <sub>2</sub> -Emission, kombiniert (in g/km):	133	133	132	132	109	111
Effizienzklasse:	B	B	B	B	A+	A+

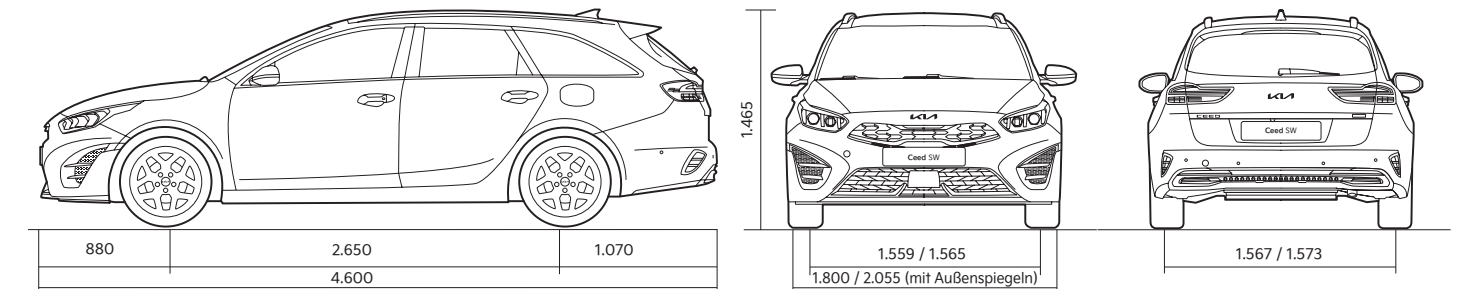
Die Kraftstoffverbrauchs- und CO<sub>2</sub>-Emissionswerte wurden nach der neu eingeführten „World Harmonised Light Vehicle Test Procedure“ (WLTP) ermittelt. Um die Vergleichbarkeit mit den nach dem bisherigen Prüfverfahren (NEFZ) gemessenen Fahrzeugen zu wahren, werden die entsprechend den geltenden Vorschriften korreliert zurückgerechneten Werte nach NEFZ-Standard ausgewiesen. Die Angaben beziehen sich nicht auf ein einzelnes Fahrzeug und sind nicht Bestandteil des Angebots, sondern dienen allein Vergleichszwecken zwischen den verschiedenen Fahrzeugtypen. Kraftstoffverbrauch und CO<sub>2</sub>-Emissionen eines Fahrzeugs hängen nicht nur von der effizienten Ausnutzung des Kraftstoffs durch das Fahrzeug ab, sondern werden auch vom Fahrverhalten und anderen nicht-technischen Faktoren beeinflusst.

### Kraftstoffverbrauch gemäß WLTP (l/100 km)

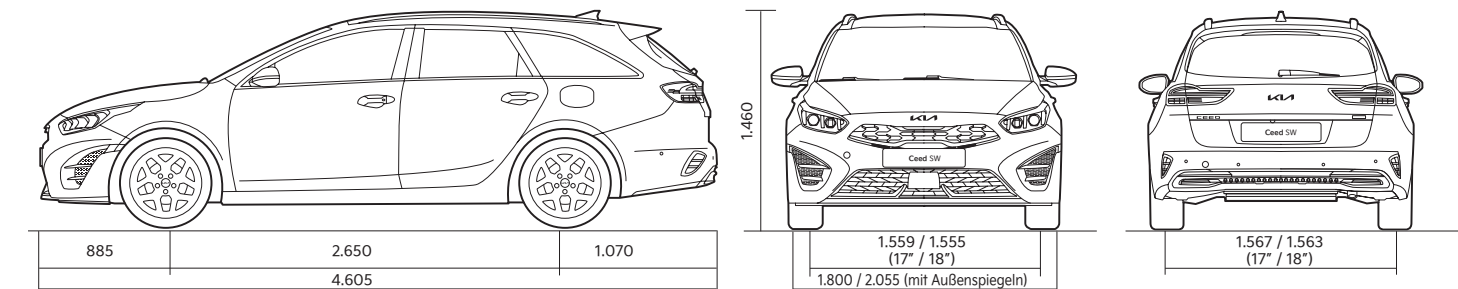
Kombiniert:	6,4	6,4	6,3	6,1	4,7	4,9
CO <sub>2</sub> -Emission (g/km):	145	145	142	138	124	129

Die hier angegebenen Verbrauchs- und CO<sub>2</sub>-Emissionswerte wurden nach dem ab dem 1. September 2018 vorgeschriebenen WLTP-Messverfahren gemäß VO (EG) Nr. 715/2007 und VO (EU) Nr. 2017/1151 ermittelt. Diese Werte werden zu deiner Information zusätzlich zu den davor genannten offiziellen Verbrauchs- und CO<sub>2</sub>-Emissionswerten (nach NEFZ) angegeben und sind nicht mit diesen zu verwechseln. Ab dem 1. September 2017 werden bestimmte Neuwagen nach dem WLTP-Messverfahren, einem neuen, realistischeren Prüfverfahren zur Messung des Kraftstoffverbrauchs und der CO<sub>2</sub>-Emissionen, typgenehmigt. Ab dem 1. September 2018 ersetzt WLTP den Neuen Europäischen Fahrzyklus (NEFZ), das bisherige Prüfverfahren. Wegen der realistischeren Prüfbedingungen sind die nach dem WLTP gemessenen Kraftstoffverbrauchs- und CO<sub>2</sub>-Emissionswerte in vielen Fällen höher als die nach dem NEFZ gemessenen. Für Neuzulassungen ab dem 1. September 2018 wird für die Berechnung des CO<sub>2</sub>-emissionsabhängigen Elements der Kfz-Steuer der nach dem WLTP-Messverfahren bestimmte Wert der CO<sub>2</sub>-Emission herangezogen.

## Abmessungen Ceed Sportswagon (in mm)



## Abmessungen Ceed Sportswagon GT-line (in mm)





Weitere Informationen zum offiziellen Kraftstoffverbrauch und den offiziellen spezifischen CO<sub>2</sub>-Emissionen neuer Personenkraftwagen können dem „Leitfaden über den Kraftstoffverbrauch, die CO<sub>2</sub>-Emissionen und den Stromverbrauch neuer Personenkraftwagen“ entnommen werden, der an allen Verkaufsstellen und bei der DAT Deutsche Automobil Treuhand GmbH, Hellmuth-Hirth-Straße 1, 73760 Ostfildern ([www.dat.de](http://www.dat.de)), unentgeltlich erhältlich ist.

Die Angaben in diesem Katalog entsprechen dem Stand der Drucklegung. Irrtümer vorbehalten. Kia entwickelt seine Produkte ständig weiter und behält sich das Recht vor, Spezifikationen, Farben und Preise der hier abgebildeten und beschriebenen Artikel jederzeit zu ändern. Abbildungen können Sonderausstattungen enthalten.

Hinweis: Die Bluetooth-Wortmarke und -Logos sind eingetragene Marken der Bluetooth SIG Inc. Die Wortmarke Apple CarPlay ist Eigentum der Apple Inc. Die Wortmarke Android Auto ist Eigentum der Google Inc. Die Wortmarke JBL ist Eigentum der Harman International Industries, Incorporated. Die Nutzung dieser Marken durch die Kia Deutschland GmbH oder zugehörige Unternehmen erfolgt auf Grundlage einer Lizenz. Andere Marken sind Eigentum der jeweiligen Inhaber.

Kia Deutschland GmbH  
Theodor-Heuss-Allee 11  
60486 Frankfurt am Main  
[www.kia.com](http://www.kia.com)  
Infoline: 0800 777 30 44

22-04983 B&S | 6.750 | 11/2022

Modelljahr 2023  
Stand: 1. November 2022



Movement that inspires

