

# Der Kia ProCeed.

Preise/Daten



Movement that inspires

Kia ProCeed GT-line (103 kW/140 PS): Kraftstoffverbrauch kombiniert 6,3 l/100 km. CO<sub>2</sub>-Emissionen kombiniert 143 g/km. CO<sub>2</sub>-Klasse E.

# Kia ProCeed Ausstattungslinien

## GT-line

### Ausstattungshighlights

- 17-Zoll-Leichtmetallfelgen, Design: „GT-line“
- Aktiver Spurhalteassistent mit korrigierendem Lenkeingriff (Lane Keep Assist, LKA)<sup>A</sup>
- Aktiver Totwinkelassistent mit Lenk- und Bremsingriff (Blind Spot Collision Avoidance Assist, BCA)<sup>A</sup>
- Aluminium-Sportpedale
- Ausstiegsassistent (Safe Exit Warning, SEW)
- Bluetooth® Freisprecheinrichtung<sup>1</sup>
- EcoDynamics (Start-Stopp-System ISG)
- Fernlichtassistent (High Beam Assist, HBA)
- Frontkollisionswarner (Forward Collision Avoidance Assist, FCA)<sup>A</sup> mit Bremsingriff und Fußgänger- und Fahrraderkennung, erweitert um Abbiegefunktion
- Frontscheinwerfer LED mit integrierten Nebelscheinwerfern LED
- Geschwindigkeitsregelanlage, adaptiv, inkl. Stop&Go-Funktion (Smart Cruise Control, SCC mit S&G)<sup>A</sup>
- Innenrückspiegel selbstabblendend
- Intelligenter Geschwindigkeitsassistent (Intelligent Speed Limit Assist, ISLA)<sup>A</sup>
- JBL Premium-Soundsystem mit Subwoofer und Zentrallautsprecher im Armaturenräger
- Kia-Kartennavigation mit 26 cm (10,25 Zoll) Bildschirmdiagonale inkl. 2 „Over-the-Air“-Updates<sup>2</sup> und 7-Jahre-Kia-Navigationskarten-Update<sup>3</sup>
- Lederlenkrad, beheizbar, mit abgeflachtem Lenkradkranz (D-Cut)
- Online-Dienste Kia Connect<sup>4</sup> mit Kia Live (Verkehrsinformationen in Echtzeit, Wettervorhersage, lokale Suche, Parkmöglichkeiten) sowie Möglichkeit zum Abruf von Fahrzeuginformationen und Steuern von Fahrzeugfunktionen über die Kia Connect App
- Parksensoren hinten (PDW)<sup>A</sup>
- Privacy-Verglasung (dunkel getönte Scheiben ab B-Säule)
- Querverkehrwarner zur Erkennung von Fahrzeugen im toten Winkel beim Querausparken mit Notbremsfunktion (Rear Cross-Traffic Collision-Avoidance Assist, RCCA)<sup>A</sup>
- Regen- und Dämmerungssensor
- Rückfahrkamera (Übertragung auf Multimediaschirm)<sup>A</sup>
- Sitzbezüge in Kombination Stoff und hochwertige Ledernachbildung: Schwarz
- Sitzheizung vorn
- Smart-Key und Startknopf
- Smartphone-Schnittstelle Android Auto™ und Apple CarPlay™ mit Sprachsteuerung
- Tagfahrlicht LED vorn und hinten

ab

€ 33.990,00

Alle Preise sind unverbindliche Preisempfehlungen der Kia Deutschland GmbH.

<sup>1</sup> Nur mit kompatiblen Geräten. Weitere Informationen sind beim Kia-Partner erhältlich.

<sup>2</sup> Für Neufahrzeuge, die als Modelljahr 2022 ab Mai 2021 verkauft wurden und über eine OTA-fähige Navigationssoftware verfügen, bietet Kia pro Fahrzeug zwei kostenlose Aktualisierungen der Karten des Navigationssystems und der Software der Steuereinheit im sogenannten „Over-the-Air“-Verfahren („OTA-Updates“) an. Sobald die beiden kostenlosen OTA-Updates ausgeschöpft sind, kannst du kostenlose Aktualisierungen der Karten des Navigationssystems des Fahrzeugs und der Software der Steuereinheit bei einem autorisierten Kia-Händler im Rahmen der gültigen Bedingungen für das 7-Jahre-Kia-Navigationskartenupdate erhalten. Weitere Informationen sind beim Kia-Partner erhältlich.

<sup>3</sup> Insgesamt sechs Kartenupdates gemäß den jeweils gültigen Bedingungen zum Kia-Navigationskarten-Update.

<sup>4</sup> Ein Service der Kia Connect GmbH. Informations- und Steuerungs-Dienst für deinen Kia; Smartphone mit iOS- oder Android-Betriebssystem und Mobilfunkvertrag mit Datenoption, durch den zusätzliche Kosten entstehen, erforderlich. Einzelheiten zu Funktionsweise und Nutzungsbedingungen sind beim Kia-Partner und auf [kia.com](http://kia.com) zu finden.

Die Dienste stehen für eine Laufzeit von sieben Jahren nach Garantiebeginn kostenfrei zur Verfügung und können während der Laufzeit inhaltlichen Änderungen unterliegen.

<sup>A</sup> Der Einsatz von Assistenz- oder Sicherheitssystemen entbindet nicht von der Pflicht zur ständigen Verkehrsbeobachtung und Fahrzeugkontrolle.

**Kia ProCeed GT-line (103 kW/140 PS): Kraftstoffverbrauch kombiniert 6,3 l/100 km. CO<sub>2</sub>-Emissionen kombiniert 143 g/km. CO<sub>2</sub>-Klasse E.**

# Preise

Motor	Getriebe	Leistung kW (PS)	Kraftstoffverbrauch (l/100 km) <sup>5</sup>	CO <sub>2</sub> -Emissionen (g/km) <sup>5</sup>	CO <sub>2</sub> -Klasse	Ausstattung	EUR exkl. MwSt. <sup>6</sup>	EUR inkl. 19% MwSt. <sup>6</sup>
1.5 T-GDI*	Doppelkupplungsgetriebe	103 (140)	6,3	143	E	GT-line	28.563,03	33.990,00

\* mit OPF = Ottopartikelfilter

<sup>5</sup> Kraftstoffverbrauch kombiniert in l/100 km bzw. CO<sub>2</sub>-Emissionen kombiniert in g/km. Die angegebenen Werte wurden nach dem vorgeschriebenen Messverfahren ermittelt. Die Angaben beziehen sich nicht auf ein einzelnes Fahrzeug und sind nicht Bestandteil des Angebots, sondern dienen allein Vergleichszwecken zwischen den verschiedenen Fahrzeugtypen.

<sup>6</sup> Unverbindliche Preisempfehlung der Kia Deutschland GmbH.

# Ausstattung

GT-line

## Sicherheitsausstattung

2 Frontairbags	●
2 Seitenairbags	●
2 Vorhangairbags	●
Aktiver Spurhalteassistent mit korrigierendem Lenkeingriff (Lane Keep Assist, LKA) <sup>A</sup>	●
Aktiver Totwinkelassistent mit Lenk- und Bremsingriff (Blind Spot Collision Avoidance Assist, BCA) <sup>A</sup>	●
Aktives Bremslicht (ESS)	●
Antiblockiersystem (ABS) mit elektronischer Bremskraftverteilung	●
Ausstiegsassistent (Safe Exit Warning, SEW)	●
Autobahnassistent (Highway Driving Assist, HDA) <sup>A</sup>	P1
Berganfahrhilfe (Hill-Start Assist Control, HAC)	●
Bremsassistent (BAS)	●
Diebstahlwarnanlage	●
Dreipunkt-Sicherheitsgurte an allen Sitzplätzen	●
Drittes Bremslicht (LED) im Trapez-Design	●
Elektronisches Stabilitätsprogramm (ESC) mit Traktionskontrolle (TCS)	●
Frontkollisionswarner (Forward Collision Avoidance Assist, FCA) <sup>A</sup> mit Bremsingriff und Fußgänger- und Fahrraderkennung, erweitert um Abbiegefunktion	●
Gurtwarnsystem vorn und hinten	●
Insassenalarm (Rear Seat Alert, RSA)	●
Intelligenter Geschwindigkeitsassistent (Intelligent Speed Limit Assist, ISLA) <sup>A</sup>	●
ISOFIX-Halterungen an äußeren Rücksitzen	●
Kopfstützen an allen Sitzplätzen höhenverstellbar	●
Müdigkeitswarner (Driver Attention Warning, DAW) <sup>A</sup>	●
Querverkehrswarner zur Erkennung von Fahrzeugen im toten Winkel beim Querausparken mit Notbremsfunktion (Rear Cross-Traffic Collision-Avoidance Assist, RCCA) <sup>A</sup>	●
Reifendruckkontrollsystem (Tire Pressure Monitoring System, TPMS)	●
Reifendruckkontrollsystem mit Druckanzeige für jedes Rad im Display des Bordcomputers	P1
Sicherheitsgurte vorn höhenverstellbar	●
Wegfahrsperre	●

## Antrieb/Fahrwerk

17-Zoll-Leichtmetallfelgen	●
18-Zoll-Leichtmetallfelgen	P2
Drive Mode Select	●
EcoDynamics (Start-Stopp-System ISG)	●
Energie-Regenerationssystem (Alternator Management System, AMS)	●
Radnabenabdeckung in Silber	P2
Reifenreparaturset	●

● = Serienausstattung / - = nicht verfügbar / P = Paket (siehe Sonderausstattungen auf Seite 7)

<sup>A</sup> Der Einsatz von Assistenz- oder Sicherheitssystemen entbindet nicht von der Pflicht zur ständigen Verkehrsbeobachtung und Fahrzeugkontrolle.

## Außenausstattung

Außenspiegel in Hochglanzschwarz	●
Außenspiegel mit integrierten Blinkern	●
Kühlergrill in Glanzschwarz mit Chromelement (matt)	●
Privacy-Verglasung (dunkel getönte Scheiben ab B-Säule)	●
Seitenschweller mit silberner Zierleiste	●
Wärmeschutzverglasung	●

## Innenausstattung

12-Volt-Steckdose in der Zentralkonsole	●
Aluminium-Sportpedale	●
Dachhimmel und Säulenverkleidung in Schwarz	●
Dachkonsole vorn mit Brillenfach	●
Dachkonsole vorn mit Lesespots und zentraler Beleuchtung	●
Dachkonsole vorn mit Lesespots und zentraler Beleuchtung (LED)	P3
Einsätze an Armaturenräger, Türverkleidung und Schaltkulisseneinfassung in Glanzschwarz	●
Einstiegsleisten aus Aluminium	●
Fächer im Kofferraumboden	●
Fußmattenset	●
Gepäcknetzösen	●
Gepäckraumabdeckung	●
Getränkehalter vorn	●
Induktive Ladestation (für Smartphones) in der Mittelkonsole mit Ladeanzeige <sup>1</sup>	P1
Lederlenkrad mit abgeflachtem Lenkradkranz (D-Cut)	●
Lenkrad beheizbar	●
Sonnenblenden mit Make-up-Spiegel, beleuchtet	●

## Sitze

Beifahrersitz höhenverstellbar	●
Fahrer- und Beifahrersitz mit elektrisch einstellbarer Lendenwirbelstütze	●
Fahrersitz elektrisch einstellbar mit Memory-Funktion	P4
Fahrersitz höhenverstellbar	●
Mittelarmlehne hinten mit integriertem Getränkehalter	●
Mittelarmlehne vorn, verschiebbar, mit Ablagefach	●
Rücksitzbank umklappbar im Verhältnis 40:20:40	P4
Rücksitzbank umklappbar im Verhältnis 60:40	●
Sitzbezüge in Kombination Stoff und hochwertige Ledernachbildung: Schwarz	●
Sitzheizung hinten (äußere Sitzplätze)	P4
Sitzheizung vorn	●
Sportsitze mit Sitzbezügen in Leder-Veloursleder-Kombination: Schwarz mit grauer Ziernaht und Stickung „GT-line“	P4

● = Serienausstattung / - = nicht verfügbar / P = Paket (siehe Sonderausstattungen auf Seite 7)

<sup>1</sup> Nur mit kompatiblen Geräten. Weitere Informationen sind beim Kia-Partner erhältlich.

## Audio/Navigation

2 Frontlautsprecher	●
2 Hecklautsprecher	●
2 Hochtöner vorn	●
Bluetooth® Freisprecheinrichtung <sup>1</sup>	●
Dachantenne im Shark-Fin-Design	●
Digitaler Radioempfang (DAB+)	●
JBL Premium-Soundsystem mit Subwoofer und Zentrallautsprecher im Armaturenräger	●
Kia-Kartennavigation mit 26 cm (10,25 Zoll) Bildschirmdiagonale inkl. 2 „Over-the-Air“-Updates <sup>2</sup> und 7-Jahre-Kia-Navigationskarten-Update <sup>3</sup>	●
Multifunktionslenkrad	●
Online-Dienste Kia Connect <sup>4</sup> mit Kia Live (Verkehrsinformationen in Echtzeit, Wettervorhersage, lokale Suche, Parkmöglichkeiten) sowie Möglichkeit zum Abruf von Fahrzeuginformationen und Steuern von Fahrzeugfunktionen über die Kia Connect App	●
Smartphone-Schnittstelle Android Auto™ und Apple CarPlay™ mit Sprachsteuerung <sup>1</sup>	●
USB-Schnittstelle <sup>1</sup>	●

## Funktions-/Komfortausstattung

Außenspiegel beheizbar, elektrisch einstellbar und anklappbar	●
Bordcomputer	●
Dämmerungssensor	●
Digitales Cockpit, HD-Display mit 31,2 cm (12,3 Zoll) Bildschirmdiagonale	P1
Elektrische Fensterheber vorn und hinten	●
Elektrische Fensterheber mit Öffnungs-/Schließautomatik sowie Einklemmschutz vorn und hinten	P4
Elektrische Heckklappe, sensorgesteuert	P1
Fernentriegelung der Rücksitzlehnen	P4
Fernlichtassistent (High Beam Assist, HBA) <sup>A</sup>	●
Geschwindigkeitsregelanlage, adaptiv, inkl. Stop&Go-Funktion (Smart Cruise Control, SCC mit S&G) <sup>A</sup>	●
Geschwindigkeitsregelanlage, navigationsbasiert (Navigation based Smart Cruise Control, NSCC) <sup>A</sup>	P1
Glasdach mit elektrischem Glasschiebedach (ausstellbar)	P3
Heckscheibenheizung	●
Heckscheibenwischer	●
Innenrückspiegel selbstabblendend (ECM)	●
Klimaautomatik, zwei Zonen, mit Antibeschlagsensor	●
LED-Frontscheinwerfer	●
LED-Rückleuchten mit horizontalem Leuchtband	●
LED-Nebelscheinwerfer integriert im LED-Frontscheinwerfer	●
LED-Tagfahrlicht vorn	●
LED-Tagfahrlicht hinten	●
Parkbremse, elektronisch (EPB)	●
Parksensoren vorn (PDW) <sup>A</sup>	P1
Parksensoren hinten (PDW) <sup>A</sup>	●
Regensensor	●
Rückfahrkamera (Übertragung auf Multimediabildschirm) <sup>A</sup>	●
Schaltwippen am Lenkrad	●
Servolenkung, elektronisch unterstützt	●
Smart-Key und Startknopf	●
Spurfolgeassistent (Lane Follow Assist, LFA) <sup>A</sup>	●
Supervision-Instrumentenanzeige mit 10,7 cm (4,2 Zoll) Bildschirmdiagonale	●

● = Serienausstattung / – = nicht verfügbar / P = Paket (siehe Sonderausstattungen auf Seite 7)

<sup>1</sup> Nur mit kompatiblen Geräten. Weitere Informationen sind beim Kia-Partner erhältlich.

<sup>2</sup> Für Neufahrzeuge, die als Modelljahr 2022 ab Mai 2021 verkauft wurden und über eine OTA-fähige Navigationssoftware verfügen, bietet Kia pro Fahrzeug zwei kostenlose Aktualisierungen der Karten des Navigationssystems und der Software der Steuereinheit im sogenannten „Over-the-Air“-Verfahren („OTA-Updates“) an. Sobald die beiden kostenlosen OTA-Updates ausgeschöpft sind, kannst du kostenlose Aktualisierungen der Karten des Navigationssystems des Fahrzeugs und der Software der Steuereinheit bei einem autorisierten Kia-Händler im Rahmen der gültigen Bedingungen für das 7-Jahre-Kia-Navigationskartenupdate erhalten. Weitere Informationen sind beim Kia-Partner erhältlich.

<sup>3</sup> Insgesamt sechs Kartenupdates gemäß den jeweils gültigen Bedingungen zum Kia-Navigationskarten-Update.

<sup>4</sup> Ein Service der Kia Connect GmbH. Informations- und Steuerungs-Dienst für deinen Kia; Smartphone mit iOS- oder Android-Betriebssystem und Mobilfunkvertrag mit Datenoption, durch den zusätzliche Kosten entstehen, erforderlich. Einzelheiten zu Funktionsweise und Nutzungsbedingungen sind beim Kia-Partner und auf [kia.com](http://kia.com) zu finden. Die Dienste stehen für eine Laufzeit von sieben Jahren nach Garantiebeginn kostenfrei zur Verfügung und können während der Laufzeit inhaltlichen Änderungen unterliegen.

<sup>A</sup> Der Einsatz von Assistenz- oder Sicherheitssystemen entbindet nicht von der Pflicht zur ständigen Verkehrsbeobachtung und Fahrzeugkontrolle.

## Sonderausstattung (alle Preise in Euro, UVP)

<b>P1 – Technologie-Paket:</b> Digitales Cockpit mit HD-Display (31,2 cm Bildschirmdiagonale); Induktive Ladestation <sup>1</sup> (für Smartphones) in der Mittelkonsole mit Ladeanzeige; Parksensoren vorn (PDW) <sup>6</sup> ; Reifendruckkontrollsystem mit Druckanzeige für jedes Rad im Display des Bordcomputers; elektrische Heckklappe, sensorgesteuert; Geschwindigkeitsregelanlage, navigationsbasiert (Navigation based Smart Cruise Control, NSCC) <sup>6</sup> ; Autobahnassistent (Highway Driving Assist, HDA) <sup>6</sup>	1.490,00
<b>P2 – Performance-Paket (nur i. V. m. P1):</b> 18-Zoll-Leichtmetallfelgen mit silbernem Radnabendeckel	490,00
<b>P3 – Glasdach (nur i. V. m. P1 und P4):</b> Glasdach mit elektrischem Glasschiebedach (ausstellbar); Dachkonsole vorn mit Lesespots und zentraler Beleuchtung (LED)	990,00
<b>P4 – Leder-Paket (nur i. V. m. P1):</b> Sportsitze mit Sitzbezügen in Leder-Veloursleder-Kombination: Schwarz mit grauer Ziernaht und Stickung „GT-line“; Fahrersitz elektrisch einstellbar mit Memory-Funktion; Sitzheizung hinten (äußere Sitzplätze); Fernentriegelung der Rücksitzlehnen; Rücksitzbank umklappbar im Verhältnis 40:20:40; elektrische Fensterheber mit Öffnungs-/Schließautomatik sowie Einklemmschutz vorn und hinten	1.490,00
<b>Kia Protection Plus<sup>7</sup></b> Hochwertige Zusatzkonservierung für Motorraum und Fahrzeugunterboden	160,00
<b>Vorbereitung für abnehmbare Anhängerkupplung<sup>7</sup></b> E-Satz und Karosseriebearbeitung durchgeführt, zusätzliche Kosten für Verbau des Kupplungsträgers entstehen	700,00
<b>Kofferraum- und Heckausleuchtung<sup>7</sup></b> LED-Projektoren, eingelassen in der Heckklappenverkleidung, inkl. Einbau	155,00
<b>Türprojektoren mit Kia-Logo<sup>7</sup></b> Einstiegsbeleuchtung in LED-Technologie, eingelassen in den Seitentüren, inkl. Einbau	125,00
<b>Türprojektoren GT-line<sup>7</sup></b> Einstiegsbeleuchtung in LED-Technologie, eingelassen in den Seitentüren, inkl. Einbau	140,00
<b>Motorhauben-Lifter<sup>7</sup> (Teleskopdämpfer)</b>	95,00

## Außenfarben (nur eine Farbe wählbar, alle Preise in Euro, UVP)

Carraraweiß (WD)	●
Infrarot Metallic (AA9)	690,00
Pentametal Metallic (H8G)	690,00
Lunarsilber Metallic (CSS)	690,00
Zilinaschwarz Metallic (1K)	690,00
Blue Flame Metallic (B3L)	690,00
Orange Fusion Metallic (RNG)	690,00
Experience Green Metallic (EXG)	690,00
Deluxeweiß Metallic (HW2)	890,00

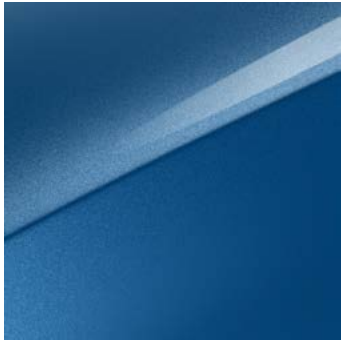
● = Serienausstattung / – = nicht verfügbar / P = Paket (siehe Sonderausstattungen auf Seite 7)

<sup>1</sup> Nur mit kompatiblen Geräten. Weitere Informationen sind beim Kia-Partner erhältlich.

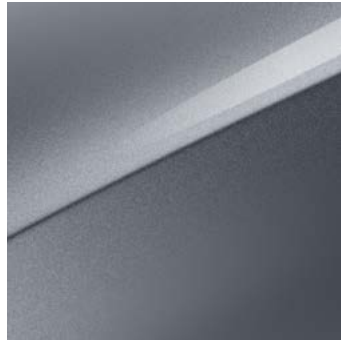
<sup>7</sup> Abweichende Garantielaufzeit. Weitere Informationen sind beim Kia-Partner erhältlich.

<sup>6</sup> Der Einsatz von Assistenz- oder Sicherheitssystemen entbindet nicht von der Pflicht zur ständigen Verkehrsbeobachtung und Fahrzeugkontrolle.

# Außenfarben und Felgen



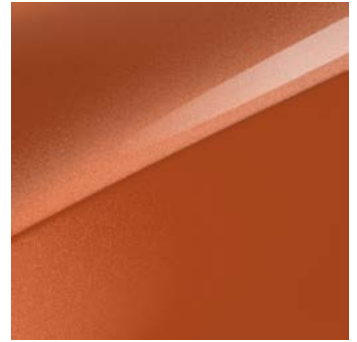
Blue Flame Metallic (B3L)



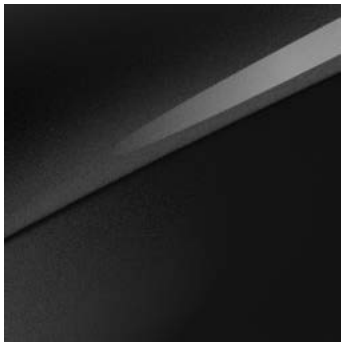
Lunarsilber Metallic (CSS)



Pentametal Metallic (H8G)



Orange Fusion Metallic (RNG)



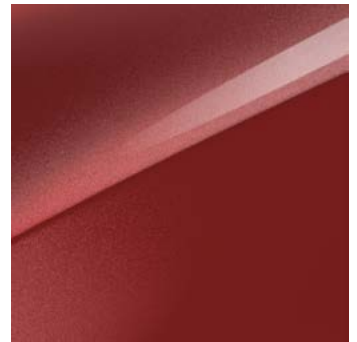
Zilinaschwarz Metallic (1K)



Carraraweiß (WD)



Deluxeweiß Metallic (HW2)



Infrarot Metallic (AA9)



Experience Grün Metallic (EXG)

Bei einigen unserer modernen Metallicfarben werden bewusst unterschiedliche Farbpigmente verwendet. Dadurch können unter bestimmten Lichtverhältnissen, z. B. direktes Sonnenlicht, attraktive Farbeffekte erzielt werden. Zum Teil kann die Farbe changieren, z. B. von Schwarz zu Dunkelblau. Bei den hier abgebildeten Farbdarstellungen kann es aufgrund der Drucktechnik zu Abweichungen zu den Originalfarben kommen. Weitere Informationen zu den Farbeffekten und Grundfarben erhältst du bei deinem Kia-Partner. Metalliclackierungen sind aufpreispflichtig.



17-Zoll-Leichtmetallfelgen  
(Serie)



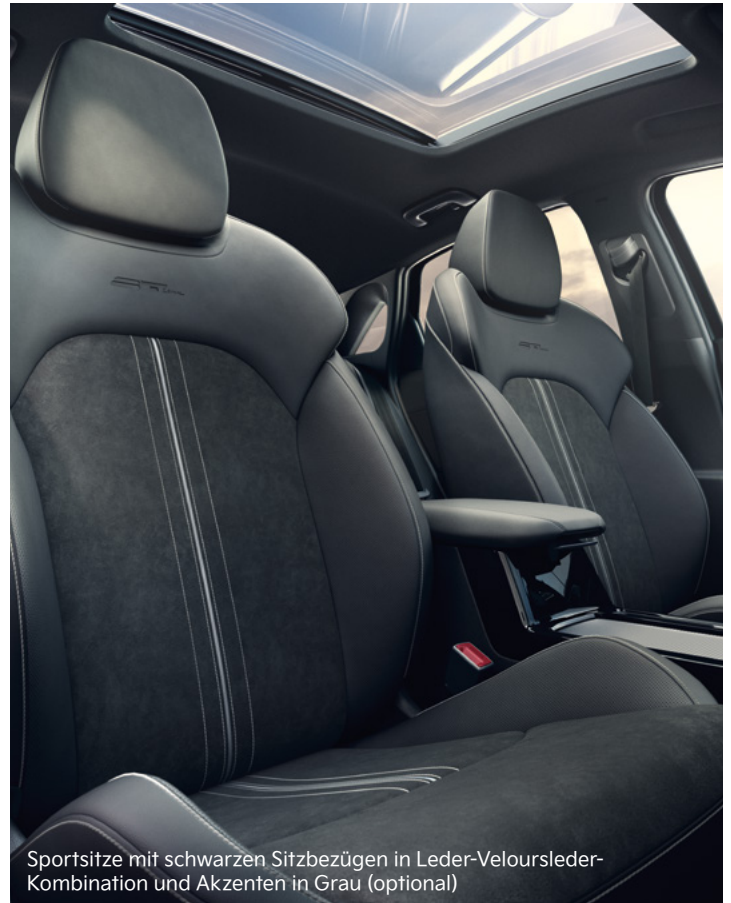
18-Zoll-Leichtmetallfelgen  
(optional)

# Exterieur und Innenraum

Der Kia ProCeed: Sein muskulöses Styling, die einzigartige geschwungene Seitenlinie und sein sportlicher Charakter hinterlassen einen bleibenden Eindruck. Im Innenraum überzeugt er durch hochwertige Materialien und sein edles Flair.



Schwarze Sitzbezüge mit einer Kombination aus Stoff und hochwertiger Ledernachbildung

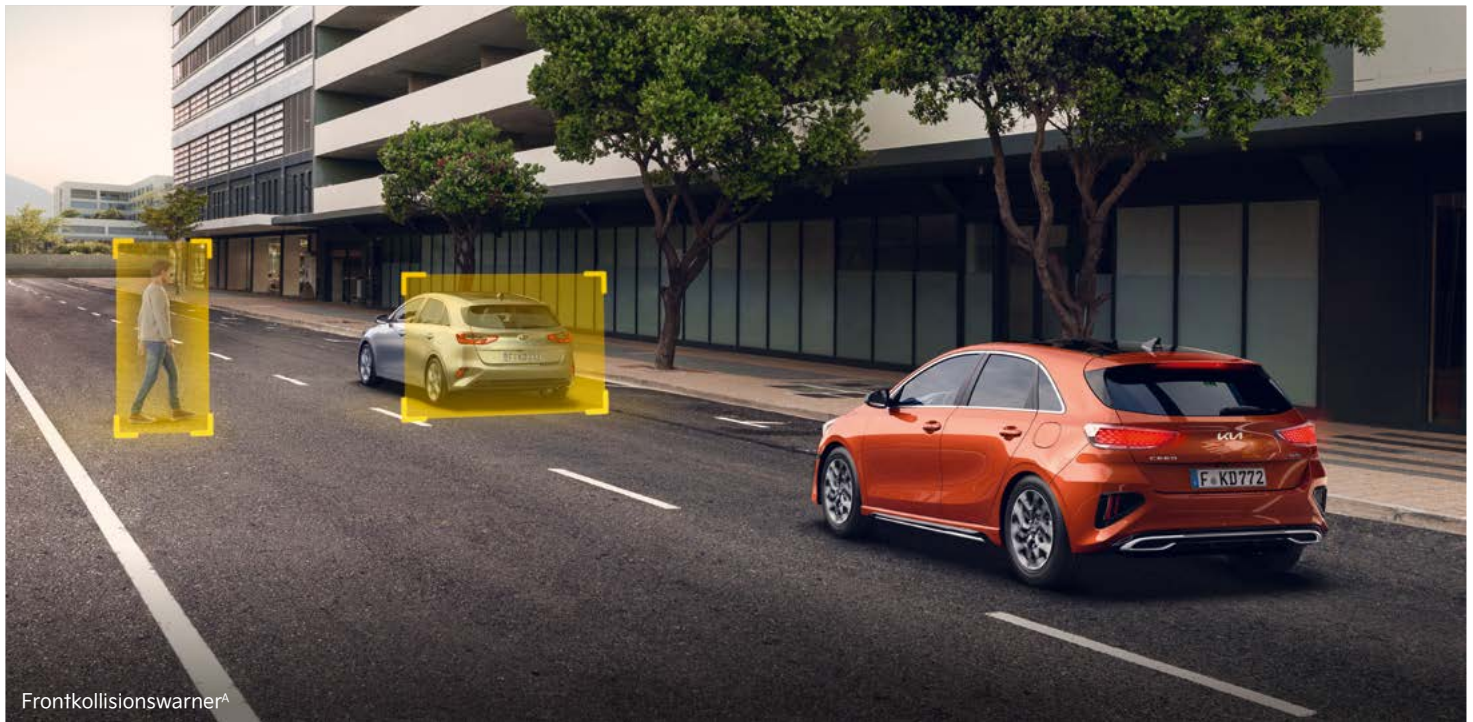


Sportsitze mit schwarzen Sitzbezügen in Leder-Veloursleder-Kombination und Akzenten in Grau (optional)



# Assistenzsysteme

Der Kia ProCeed bietet mit seinen modernen Systemen und hoch entwickelten Technologien eine Sicherheitsausstattung auf hohem Niveau.



Frontkollisionswarner<sup>A</sup>

## Frontkollisionswarner<sup>A</sup>

Der Frontkollisionswarner (Forward Collision Avoidance Assist, FCA) erkennt Fahrzeuge, Fußgänger und Fahrradfahrer auf der Fahrbahn. Das System ermittelt mit einer Kamera und mit Radarsensoren die Entfernung und Geschwindigkeit der Objekte. Droht eine Kollision, warnt es dich. Falls keine Reaktion erfolgt, löst der Frontkollisionswarner eigenständig eine Notbremsung aus.

## Autobahnassistent<sup>A+</sup>

Zum entspannten Fahren auf langen Strecken trägt der Autobahnassistent (Highway Driving Assist, HDA) bei, der bei Bedarf das Lenken übernimmt, um den Kia ProCeed mittig in der Spur zu halten bei entsprechendem Sicherheitsabstand zum vorausfahrenden Fahrzeug. Dabei berücksichtigt das System die vom Fahrer eingestellte Geschwindigkeit und kann ebenso Tempolimits, die das Navigationssystem registriert, automatisch miteinbeziehen.

## Adaptive Geschwindigkeitsregelanlage mit Stop&Go-Funktion<sup>A</sup>

Per Kamera und Radar misst die adaptive Geschwindigkeitsregelanlage (Smart Cruise Control, SCC) die Distanz zum vorausfahrenden Fahrzeug sowie dessen Geschwindigkeit. Wird der festgelegte Sicherheitsabstand unterschritten, bremst das System den Kia ProCeed ab, wenn nötig bis zum Stillstand. Die Stop&Go-Funktion erweist sich besonders in stockendem Verkehr als hilfreich. Sobald die Verkehrssituation es zulässt, wird das Fahrzeug wieder auf die eingestellte Geschwindigkeit beschleunigt. Das System ist nur in Verbindung mit Doppelkupplungsgetriebe erhältlich.

## Querverkehrswarner hinten inklusive Notbremsfunktion<sup>A</sup>

Beim Zurücksetzen aus Einfahrten oder quer zur Fahrbahn liegenden Parklücken überwacht der Querverkehrswarner (Rear Cross-Traffic Collision-Avoidance Assist, RCCA) die toten Winkel. Falls ein Fahrzeug den Weg deines Kia kreuzt, warnt dich das System akustisch und optisch. Wenn die Notbremsfunktion aktiviert ist, erfolgt außerdem automatisch ein Bremsengriff.

## Aktiver Totwinkelassistent<sup>A</sup>

Wenn du die Fahrspur wechseln möchtest, sich im toten Winkel aber ein Fahrzeug befindet, macht dich der aktive Totwinkelassistent mit Lenk- und Bremsengriff (Blind Spot Collision Avoidance Assist, BCA) durch Warnsymbole im Außenspiegel darauf aufmerksam. Solltest du dennoch versuchen, die Spur zu wechseln, erfolgt zur Vermeidung einer Kollision automatisch ein Lenk- und Bremsengriff. Außerdem ertönt ein Alarmsignal und die Warnhinweise beginnen zu blinken.

## Intelligenter Geschwindigkeitsassistent<sup>A</sup>

Der serienmäßige intelligente Geschwindigkeitsreglassistent (Intelligent Speed Limit Assist, ISLA)<sup>A</sup> erkennt ein ausgeschil- dertes Tempolimit per Kamera, zeigt es in der Instrumenten- einheit und auf dem Navigationsbildschirm an und bietet zudem die Möglichkeit, es automatisch in die Geschwindig- keitsregelanlage zu übernehmen.

<sup>A</sup> Der Einsatz von Assistenz- oder Sicherheitssystemen entbindet nicht von der Pflicht zur ständigen Verkehrsbeobachtung und Fahrzeugkontrolle.  
<sup>+</sup> Je nach gewählter Ausstattungslinie teilweise nicht verfügbar, gegen Aufpreis erhältlich oder serienmäßig.  
Abbildungen zeigen kostenpflichtige Sonderausstattung.

# Technische Daten

Motor	1.5 T-GDI 140
Getriebe	Automatik

## Kraftstoffverbrauch und Emissionen gemäß WLTP<sup>8</sup>

Innerstädtisch (l/100 km):	8,5
Stadtrand (l/100 km):	6,1
Landstraße (l/100 km):	5,4
Autobahn (l/100 km):	6,4
Kombiniert (l/100 km):	6,3
CO <sub>2</sub> -Emissionen kombiniert (g/km):	143
CO <sub>2</sub> -Klasse:	E

## Motordaten

Anzahl Zylinder, Anordnung:	4, Reihe
Verdichtungsverhältnis:	10,5:1
Anzahl der Ventile pro Zylinder:	4
Bohrung x Hub (in mm):	71,6 x 92,0
Hubraum (cm <sup>3</sup> ):	1.482
Max. Leistung (kW/PS bei min <sup>-1</sup> ):	103/140 bei 5.500
Max. Drehmoment (Nm bei min <sup>-1</sup> ):	253 bei 1.500–3.000
Ventilsteuerung:	2 obenliegende Nockenwellen mit dualer variabler Ventilsteuerung
Kraftstoffart:	Super (95 Oktan)
Tankvolumen (Füllmenge in Liter):	50
Motoraufladung:	Single-Scroll-Turbolader mit Wastegate
Einspritzung:	Direkteinspritzung
Zündanlage:	Fremdzündung
Abgasreinigung:	geregelter 3-Wege-Katalysator + Ottopartikelfilter (OPF)
Schadstoffklasse:	6e

## Getriebe

Getriebeart:	Automatik (7 Stufen)
Kupplung:	Doppelkupplungsgetriebe

## Getriebeübersetzung

1. Gang:	3,929
2. Gang:	2,318
3. Gang:	2,043
4. Gang:	1,070
5. Gang:	0,822
6. Gang:	0,884
7. Gang:	0,721
Rückwärtsgang:	5,304
Achsantrieb:	4,294 (Gang 1, 2, 4, 5) 3,174 (Gang 3, 6, 7, R)

## Räder (ausstattungsabhängig)

Felgen:	7,0Jx17 ET53 (serienmäßig) 7,5Jx18 ET55 (mit P2-Performance-Paket)
---------	---

## Lenkanlage

Lenkung:	elektronisch unterstützte Lenkung
Lenkgetriebe:	Zahnstangenlenkung
Lenkradumdrehungen:	2,44
Wendekreis (in m):	10,6

<sup>8</sup>Die angegebenen Werte wurden nach dem vorgeschriebenen Messverfahren ermittelt. Die Angaben beziehen sich nicht auf ein einzelnes Fahrzeug und sind nicht Bestandteil des Angebots, sondern dienen allein Vergleichszwecken zwischen den verschiedenen Fahrzeugtypen.

# Technische Daten

Motor	1.5 T-GDI 140
Getriebe	Automatik
Fahrwerk	
Vorn:	MacPherson-Federbeine mit Gasdruckstoßdämpfern
Hinten:	Mehrlenkerhinterachse mit Stabilisatoren

Bremsen	
Bremssystem:	2-Kreis-Bremsanlage, hydraulisch unterstützt
Bremsunterstützung:	4-Kanal-, 4-Sensoren-ABS mit EBD, BAS und ESC
Vorn:	Scheibenbremsen innenbelüftet
Durchmesser (in mm):	305 x 25
Hinten:	Scheibenbremsen
Durchmesser (in mm):	284 x 10

Karosserieabmessungen	
Bauart:	Pkw
Anzahl der Sitze:	5
Anzahl der Türen:	5
Länge; Breite (ohne Außenspiegel); Höhe (in mm):	4.615 x 1.800 x 1.422
Radstand (in mm):	2.650
Spurweite, vorn/hinten (in mm):	mit 17"-Rädern: 1.559/1.567 mit 18"-Rädern: 1.555/1.563

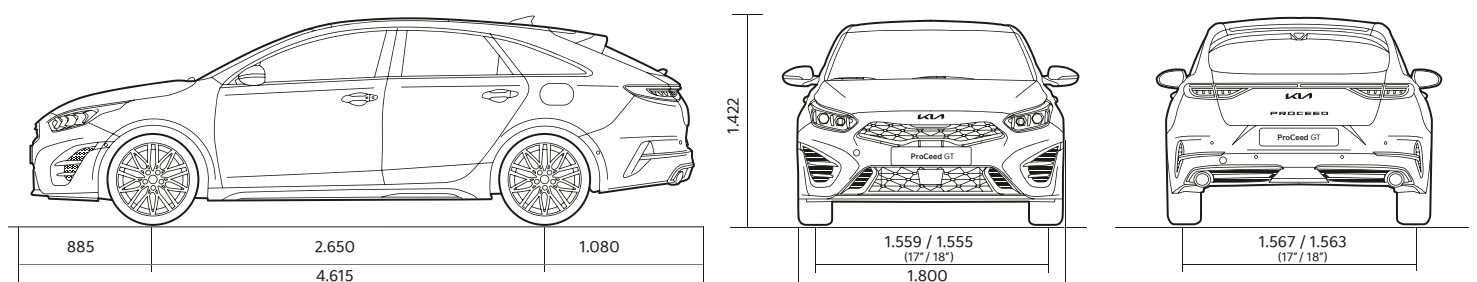
Gewichte (ausstattungsabhängig, in kg)	
EG-Leergewicht* Minimum:	1.425
EG-Leergewicht* Maximum:	1.526
Zulässiges Gesamtgewicht:	1.880
Zuladung maximal:	455
Achslast maximal vorn/hinten:	1.050/1.000

Zulässige Anhängelast in kg bei 12% Steigung	
Gebremst:	1.210
Ungebremst:	610
Zulässige Stützlast:	75
Dachlast:	80

Laderaumvolumen (in Liter nach VDA)	
Minimum / Maximum:	594/1.545

Fahrleistungen	
Höchstgeschwindigkeit (km/h):	197
Beschleunigung von 0–100 km/h (Sek.):	9,9

## Abmessungen (in mm)



\* Das EG-Leergewicht berücksichtigt ein Fahrergewicht von 75 kg, eine 90%-ige Füllung des Tanks sowie sämtliche erforderlichen Flüssigkeiten. Die maximale Zuladung ergibt sich aus dem zulässigen Gesamtgewicht abzüglich des Leergewichts. Sonderausstattungen und nachträglich eingebautes Zubehör verringern die Zuladung.

Die Angaben in diesem Katalog entsprechen dem Stand der Drucklegung. Irrtümer vorbehalten. Kia entwickelt seine Produkte ständig weiter und behält sich das Recht vor, Spezifikationen, Farben und Preise der hier abgebildeten und beschriebenen Artikel jederzeit zu ändern. Abbildungen können Sonderausstattungen enthalten.

Hinweis: Die Bluetooth-Wortmarke und -Logos sind eingetragene Marken der Bluetooth SIG Inc. Die Wortmarke Apple CarPlay ist Eigentum der Apple Inc. Die Wortmarke Android Auto ist Eigentum der Google Inc. Die Wortmarke JBL ist Eigentum der Harman International Industries, Incorporated. Die Nutzung dieser Marken durch die Kia Deutschland GmbH oder zugehörige Unternehmen erfolgt auf Grundlage einer Lizenz. Andere Marken sind Eigentum der jeweiligen Inhaber.

Kia Deutschland GmbH  
Theodor-Heuss-Allee 11  
60486 Frankfurt am Main  
[www.kia.com](http://www.kia.com)  
Infoline: 0800 777 30 44

Modelljahr 2025  
Stand: 1. Mai 2024



Movement that inspires

