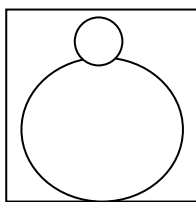




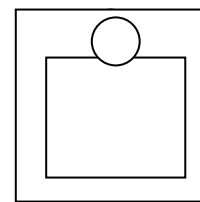
Anleitung zum Erstellen eines Genogrammes

Da es sich hier um Ihr eigenes Genogramm handelt, sind Sie die Person im Mittelpunkt und die wird folgendermaßen dargestellt:

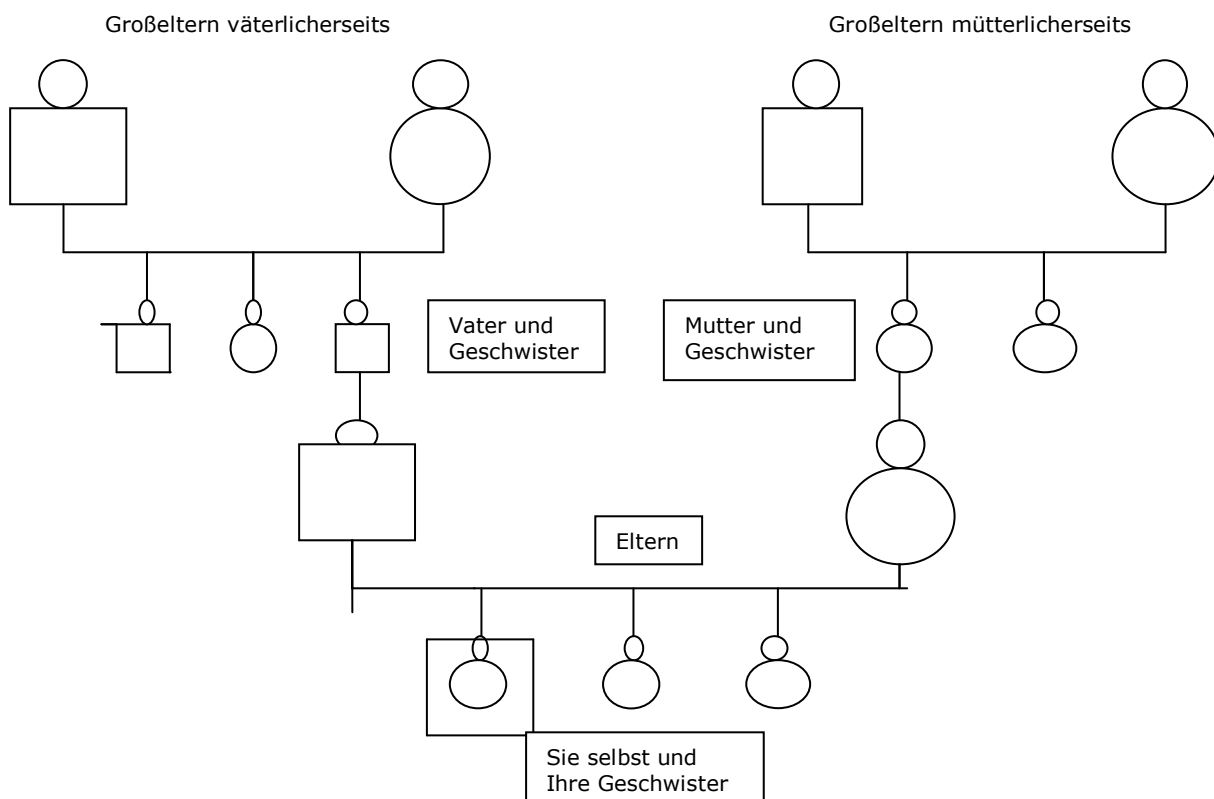
Frau:



Mann:



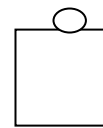
Das Gerüst des Genogrammes sieht folgendermaßen aus:



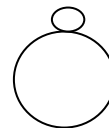
Wie Sie sehen, stehen am oberen Blattrand also beide Großelternpaare, evtl. darüber sogar noch die Urgroßeltern. Unter den Großeltern stehen Ihre Eltern und deren Geschwister. Um Ihre Eltern hervorzuheben und auch, um mehr Platz zu gewinnen, werden die Elternsymbole in der nachfolgenden Zeile vergrößert wiederholt. Sie selbst stehen umrahmt durch ein zusätzliches Kästchen in der Altersreihenfolge Ihrer Geschwister.

Notieren Sie neben jeder Person den vollen Namen, den Geburtsnamen, Geburtsdatum, Schulbildung, Todesdatum und -ursache sowie alle körperlichen oder emotionalen Probleme. Alle Besonderheiten – wie Teilnahme am Krieg, Gefangenschaft, Mord, Selbstmord sind wichtig. Und wichtig sind alle die, durch deren Verlust oder Weggang ein Nachfolgender einen Vorteil bekommen hat (Tod, Scheidung, etc., manchmal auch Fehlgeburten oder Abtreibungen). Zwischen Großeltern und Eltern tragen Sie auf der Verbindungslinie jeweils das Heirats- bzw. Scheidungsdatum ein.

Männliche Personen werden durch ein



Weibliche Personen durch einen dargestellt.

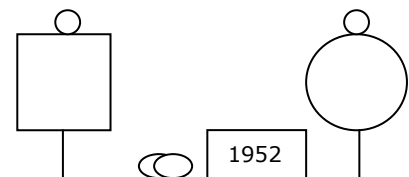


Nun geht es darum, die Art der Beziehungen darzustellen.

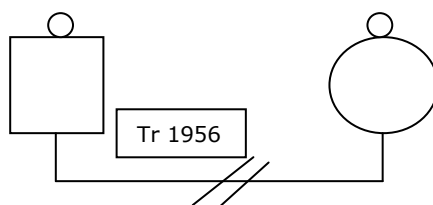
Eine konfliktreiche Beziehung sieht folgendermaßen aus:



Eine Ehe sieht so aus:



Beachten Sie bitte, dass der Mann in einer bestehenden Ehe immer links eingetragen wird. Tragen Sie über der horizontalen Linie das Heiratsdatum ein. Um eine Trennung zu symbolisieren, zeichnen Sie einen einzelnen Strich über die Querlinie, tragen die Jahreszahl und ein „Tr“ für Trennung ein:

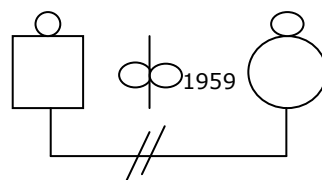


Dasselbe Symbol kann auch für eine homosexuelle oder eine lesbische Beziehung verwendet werden.

Zur Kennzeichnung einer Scheidung zeichnen Sie zwei parallele Striche über die Querlinie mit dem Zeichen

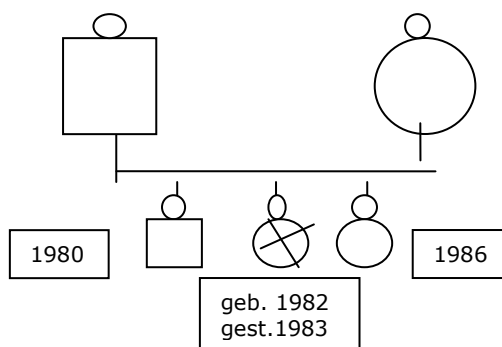


für „geschieden“ und dem Datum versehen ein:

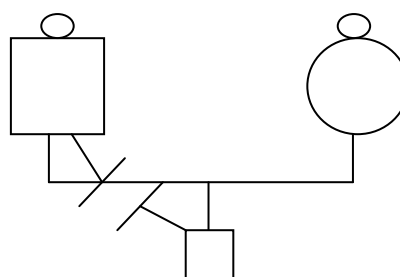
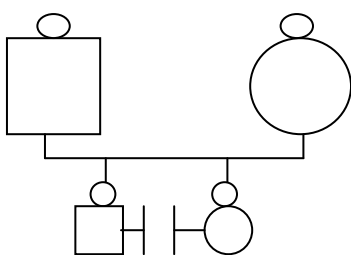


Wenn ein Paar unverheiratet in einer dauerhaften Beziehung zusammenlebt, so lassen sie einfach jedes zusätzliche Symbol weg.

Kinder werden durch senkrechte Linien symbolisiert, die von der waagerechten Ehelinie abzweigen. Sie werden kleiner als ihre Eltern eingezeichnet. Tragen Sie sie in der Reihenfolge ihrer Geburt ein, das Älteste links und das jüngste rechts. Schreiben Sie Geburts- und evtl. Todesdaten auf.



Die beiden folgenden Beispiele zeigen emotionale Brüche zwischen zwei Geschwistern und zwischen einem Vater und seinem Sohn:



Eine Schwangerschaft kennzeichnen Sie mit folgendem Symbol:



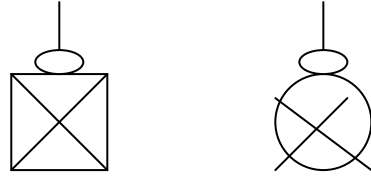
Eine Fehlgeburt sieht so aus:



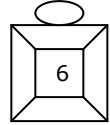
Eine Abtreibung stellen Sie folgendermaßen dar:



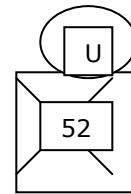
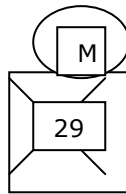
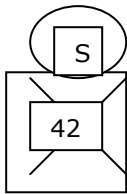
Eine Totgeburt kennzeichnen Sie so:



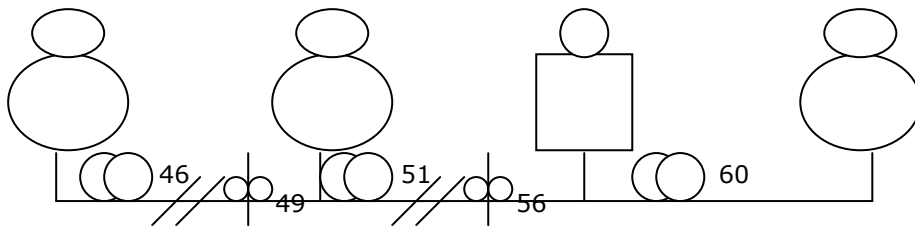
Wenn jemand bereits tot ist, zeichnen Sie auf das Körpersymbol ein angedeutetes „X“ mit dem Todesalter ein:



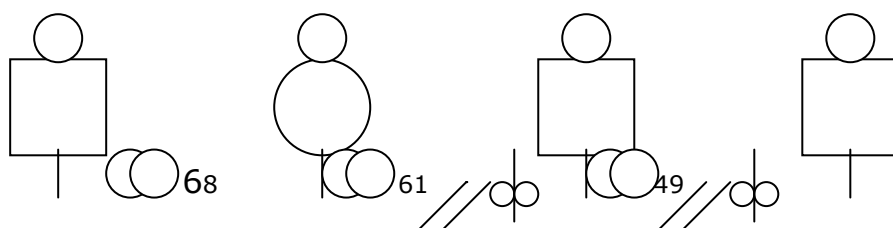
Wenn jemand Selbstmord begangen hat, zeichnen Sie ein „S“ in das Gesicht, bei Mord ein „M“, bei einem Unfall ein „U“.



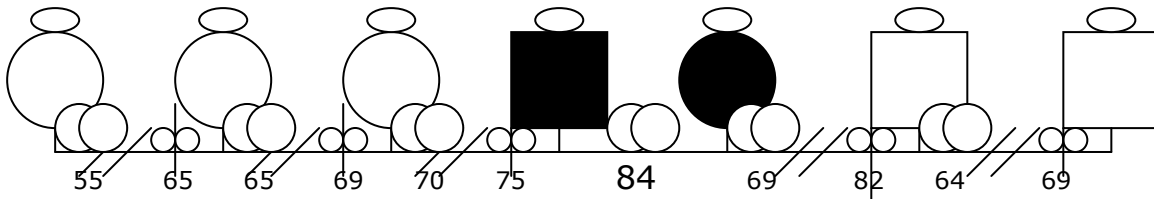
Ein mehrmals verheirateter Mann wird mit seinen früheren Frauen zur Linken eingezeichnet, wobei die letzte seiner früheren Frauen ihm am nächsten steht. Seine derzeitige Frau wird rechts eingetragen.



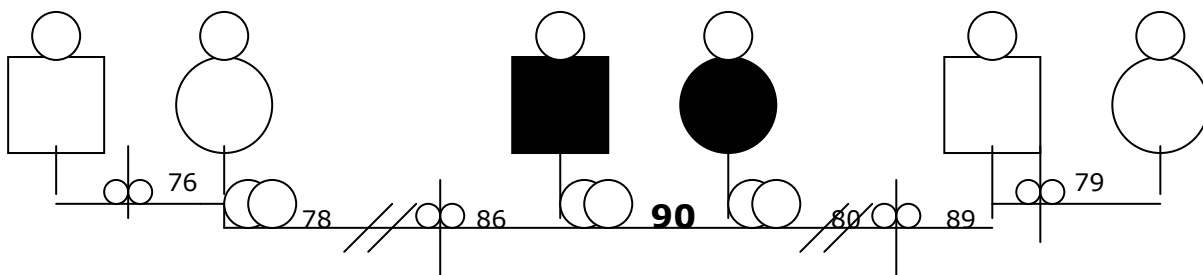
Bei einer Frau mit mehreren Ehen werden die früheren Ehemänner rechts von ihr eingetragen, wobei der letzte der früheren Ehemänner am nächsten steht. Der jetzige Mann steht links von ihr.



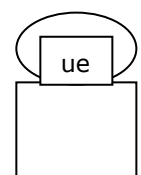
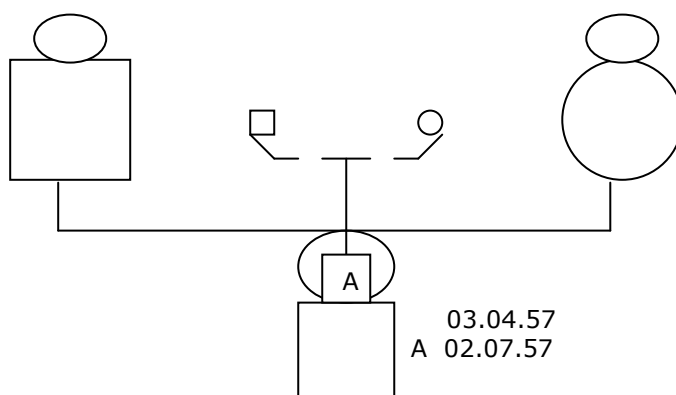
Wenn ein Mann und eine Frau heiraten, die beide bereits mehrmals verheiratet waren, dann wird die derzeitige Beziehung in der Mitte dargestellt und die früheren Ehepartner zu den jeweiligen Seiten:



Die Situation wird noch komplizierter, wenn die früheren Partner bereits davor verheiratet waren:



Ein adoptiertes Kind trägt ein „A“ auf dem Gesicht. Leibliche Eltern werden durch eine gestrichelte Linie gekennzeichnet. Tragen Sie bitte Geburts- und Adoptionsdatum ein:



Ein uneheliches Kind trägt ein „ue“ auf dem Gesicht:

Wenn der Vater unbekannt ist, zeigen Sie das durch ein Fragezeichen an:

