

Der Kia EV6.

Verbrauchsangaben

Motor	58 kWh RWD	77,4 kWh RWD (EV6 und i. V. m. Paket GT-line)	77,4 kWh AWD (EV6 und i. V. m. Paket GT-line)
Getriebe	Reduktionsgetriebe		

Verbrauch und Emissionen gemäß WLTP (kWh/100 km)

Stromverbrauch gewichtet, kombiniert (kWh)	16,6	17,2 (20*) / 16,5 (19*)	18,0 (20*) / 17,2 (19*)
CO ₂ -Emission, kombiniert (g/km)	0	0	0
Effizienzklasse (Skala A+++ bis G)	A+++	A+++	A+++

Die angegebenen Werte wurden nach dem vorgeschriebenen Messverfahren (§ 2 Nrn. 5, 6, 6a Pkw-EnVKV in der jeweils geltenden Fassung) ermittelt. Die Angaben beziehen sich nicht auf ein einzelnes Fahrzeug und sind nicht Bestandteil des Angebots, sondern dienen allein Vergleichszwecken zwischen den verschiedenen Fahrzeugtypen. Kraftstoffverbrauch, Stromverbrauch und CO₂-Emissionen eines Fahrzeugs hängen nicht nur von der effizienten Ausnutzung des Kraftstoffs oder Stroms durch das Fahrzeug ab, sondern werden auch vom Fahrverhalten und anderen nicht-technischen Faktoren beeinflusst.

Weitere Informationen zum offiziellen Kraftstoffverbrauch und den offiziellen spezifischen CO₂-Emissionen neuer Personenkraftwagen können dem „Leitfaden über den Kraftstoffverbrauch, die CO₂-Emissionen und den Stromverbrauch neuer Personenkraftwagen“ entnommen werden, der an allen Verkaufsstellen und bei der DAT Deutsche Automobil Treuhand GmbH, Hellmuth-Hirth-Straße 1, 73760 Ostfildern (www.dat.de), unentgeltlich erhältlich ist.



Movement that inspires



Movement that inspires

Kia EV6 mit Paket GT-line: Stromverbrauch, kombiniert (in kWh/100 km) 18,0 (77,4-kWh-Batterie mit 239 kW); CO₂-Emission, kombiniert (in g/km): 0; Effizienzklasse: A+++.

Die beim Kia EV6 mit Paket GT-line abgebildete Farbe Mooncape Matt (KLM) ist bis auf Weiteres nicht verfügbar.



Kia EV6 mit Paket GT-line:
Stromverbrauch, kombiniert (in kWh/100 km)
18,0 (77,4-kWh-Batterie mit 239 kW).
CO₂-Emission, kombiniert (in g/km): 0; Effizienzklasse: A+++.

Lass' dich von der Veränderung
inspirieren. Entdecke das neue Kia.

Inspiration ist kein Zufall. Wir finden sie außerhalb unserer Komfortzone und in neuen Umgebungen. Wenn wir die Welt mit anderen Augen und aus neuen Perspektiven sehen. Wir finden sie, wenn wir uns bewegen. Kia begleitet dich mit der inspirierenden Kraft der Bewegung, damit du dein kreatives Potenzial ausschöpfen kannst. Unser Antrieb ist es deshalb, dir Raum zur Inspiration zu geben und Zeit, um deine Ideen zum Leben zu erwecken. Begleite uns auf dieser spannenden Reise und entdecke mit Kia, wie Bewegung inspiriert.

Die beim Kia EV6 mit Paket GT-line abgebildete Farbe Mooncape Matt (KLM) ist bis auf Weiteres nicht verfügbar. Abbildungen zeigen kostenpflichtige Sonderausstattung.

Inspiziert jede Reise. Der Kia EV6.

Ein unverwechselbares Äußeres und innovatives Interieur kombiniert mit intuitiver, fortschrittlicher Technologie – der vollelektrische Kia EV6 wird dich auf jeder Fahrt inspirieren.

Movement that inspires.



Kia EV6 mit Paket GT-line:
Stromverbrauch, kombiniert (in kWh/100 km)
18,0 (77,4-kWh-Batterie mit 239 kW).
CO₂-Emission, kombiniert (in g/km): 0; Effizienzklasse: A+++.

Die beim Kia EV6 mit Paket GT-line abgebildete Farbe Moonlandscape Matt (KLM) ist bis auf Weiteres nicht verfügbar.
Abbildungen zeigen kostenpflichtige Sonderausstattung.

Mehr Reichweite. Mehr Zeit. Mehr Inspiration.

Inspiration ist mehr als eine neue Idee oder ein neuer Gedanke. Es ist das Verlassen des Bekannten und das Einlassen auf Neues. Deshalb haben wir den Kia EV6 entwickelt – ein Auto, das dir mit einer Reichweite von bis zu 528* km die Chance gibt, die unendlichen Möglichkeiten unserer Welt zu entdecken. Mit seiner schnellen Ladegeschwindigkeit gibt er dir außerdem mehr Zeit, neue Dinge zu erschaffen.

Der Kia EV6 schafft dir mehr Zeit, um deine Ideen zu verwirklichen. Denn er ist in circa 18 Minuten** von 10 auf 80% aufgeladen. Nach einer Ladezeit von 4,5 Minuten** ist eine Reichweite* von circa 100 km erreicht. Sein ultraschnelles Aufladen bedeutet, dass du mehr Zeit für die Dinge hast, die wirklich wichtig sind. Zum Beispiel deine nächste große Idee zu entwickeln.

Kia EV6 mit Paket GT-line:
Stromverbrauch, kombiniert (in kWh/100 km)
18,0 (77,4-kWh-Batterie mit 239 kW).
CO₂-Emission, kombiniert (in g/km): 0; Effizienzklasse: A+++.

Die beim Kia EV6 mit Paket GT-line abgebildete Farbe Mooncape Matt (KLM) ist bis auf Weiteres nicht verfügbar. Abbildungen zeigen kostenpflichtige Sonderausstattung.

* Die Reichweite wurde nach dem standardisierten EU-Messverfahren (WLTP) auf Basis eines 77,4-kWh-Batteriepakets, Hinterradantrieb und 19-Zoll-Rädern (abgebildetes Fahrzeug mit 20-Zoll-Rädern) ermittelt. Der individuelle Fahrstil und andere Faktoren wie Geschwindigkeit, Außentemperatur, Topografie und die Verwendung von stromverbrauchenden Geräten haben Einfluss auf die reale Reichweite und können diese möglicherweise verringern.

** Um die Ladegeschwindigkeit zu erreichen, muss der EV6 eine 800-Volt-Ladestation verwenden, die mindestens 240 kW Leistung abgeben kann. Die tatsächliche Ladegeschwindigkeit und Ladezeit kann von der Batterietemperatur und den äußeren Witterungsbedingungen beeinflusst werden.



Kia EV6 mit Paket GT-line:
Stromverbrauch, kombiniert (in kWh/100 km)
18,0 (77,4-kWh-Batterie mit 239 kW).
CO₂-Emission, kombiniert (in g/km): 0; Effizienzklasse: A+++.



E-GMP. Die neue Elektro-Plattform.

Der Kia EV6 ist der erste Kia, der auf der Electric Global Modular Platform (E-GMP) basiert. Ultraschnelles Laden. Große Reichweite. Geräumiger Innenraum. Null Emissionen. All das wird durch die neue E-GMP-Plattform ermöglicht. Mit ihr heben wir Elektromobilität auf die nächste Stufe.

Und der Kia EV6 ist erst der Anfang.

Die beim Kia EV6 mit Paket GT-line abgebildete Farbe Mooncape Matt (KLM) ist bis auf Weiteres nicht verfügbar.
Abbildungen zeigen kostenpflichtige Sonderausstattung.

Bewegung ist die größte Inspiration.

Eine Reise ist mehr, als von A nach B zu kommen. Es geht darum, Erfahrungen zu machen und besondere Momente zu erleben, die dich zu neuen Ideen inspirieren. Den Kia EV6 haben wir genau dafür gebaut. Denn er bietet dir nicht nur Komfort, Style und praktischen Nutzen, er entfacht vor allem Emotionen.



Kia EV6 mit Paket GT-line:
Stromverbrauch, kombiniert (in kWh/100 km)
18,0 (77,4-kWh-Batterie mit 239 kW).
CO₂-Emission, kombiniert (in g/km): 0; Effizienzklasse: A+++.

Die beim Kia EV6 mit Paket GT-line abgebildete Farbe Moonlandscape Matt (KLM) ist bis auf Weiteres nicht verfügbar. Abbildungen zeigen kostenpflichtige Sonderausstattung.

Ideen brauchen Vielfalt.

Kreativität bedeutet, die Welt in einem anderen Licht zu sehen. Mit dem eleganten Kia EV6 und dem optionalen, sportlichen Paket GT-line hast du die Wahl. Ob Dynamik oder Eleganz: Die verschiedenen Designlinien sind aus jedem Blickwinkel ein echter Hingucker.



Kia EV6 mit Paket GT-line:
Stromverbrauch, kombiniert (in kWh/100 km)
18,0 (77,4-kWh-Batterie mit 239 kW).
CO₂-Emission, kombiniert (in g/km): 0; Effizienzklasse: A+++.

Kia EV6:
Stromverbrauch, kombiniert (in kWh/100 km)
17,2 (77,4-kWh-Batterie mit 239 kW).
CO₂-Emission, kombiniert (in g/km): 0; Effizienzklasse: A+++.

Die beim Kia EV6 mit Paket GT-line abgebildete Farbe Mooncape Matt (KLM) ist bis auf Weiteres nicht verfügbar. Abbildungen zeigen kostenpflichtige Sonderausstattung.



Kia EV6 mit Paket GT-line:
Stromverbrauch, kombiniert (in kWh/100 km)
18,0 (77,4-kWh-Batterie mit 239 kW).
CO₂-Emission, kombiniert (in g/km): 0; Effizienzklasse: A+++.

Kia EV6:
Stromverbrauch, kombiniert (in kWh/100 km)
18,0 (77,4-kWh-Batterie mit 239 kW).
CO₂-Emission, kombiniert (in g/km): 0; Effizienzklasse: A+++.

Die beim Kia EV6 mit Paket GT-line abgebildete Farbe Moon-
scape Matt (KLM) ist bis auf Weiteres nicht verfügbar.
Abbildungen zeigen kostenpflichtige Sonderausstattung.



Jedes Detail zählt.

Es sind die kleinen Dinge, die etwas Großes formen. Deshalb kommt es beim vollelektrischen Kia EV6 auf jedes Detail an - von der cleveren Raumnutzung innen bis hin zum intelligenten Designkonzept außen.





Der neue Standard nachhaltiger Mobilität.

Die Aufgabe von Design ist es, den Nutzer in den Mittelpunkt zu stellen. Der Kia EV6 lässt dich deshalb in einen großzügigen Raum voll intuitiver Technologie eintauchen. Das intensive Erlebnis wird durch Ideen wie die Verwendung von veganem Leder und Flächen aus recycelten PET-Flaschen in seinem nachhaltigen Charakter weiter verstärkt.

Kia EV6 mit Paket GT-line: Stromverbrauch, kombiniert (in kWh/100 km) 18,0 (77,4-kWh-Batterie mit 239 kW). CO₂-Emission, kombiniert (in g/km): 0; Effizienzklasse: A+++.

Abbildungen zeigen kostenpflichtige Sonderausstattung.



Jede Fahrt ein Erlebnis.

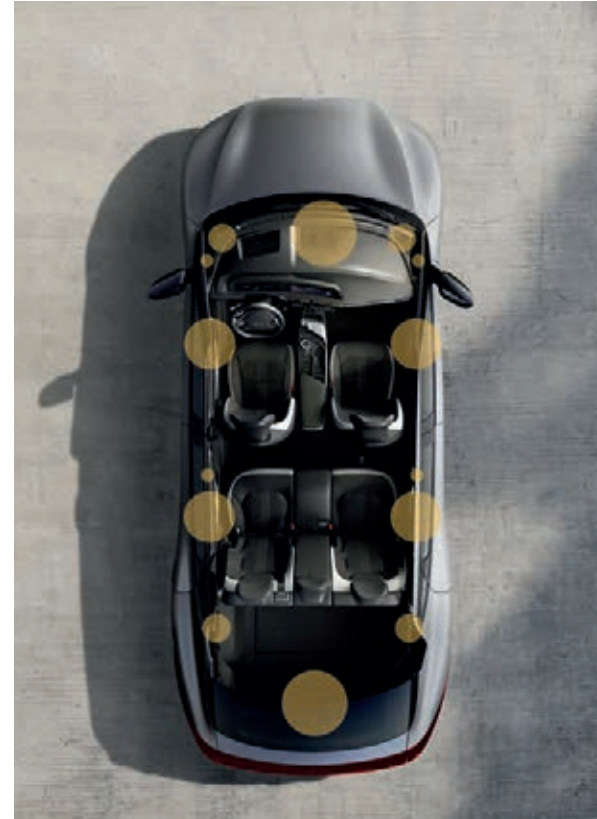
Volle Information bei voller Konzentration: Das integrierte, gewölbte Panoramadisplay mit zwei hochauflösenden 31,2 cm (12,3 Zoll) Bildschirmen und das Augmented-Reality-Head-up-Display sorgen dafür, dass du den Blick nicht mehr von der Straße nehmen musst. Auch das optionale Meridian® Premium-Soundsystem sorgt für ein beeindruckendes Hörerlebnis auf jedem Platz, dezent unterstützt vom optionalen Active Sound Design (ASD), das auf Wunsch einzigartigen Elektroton abhängig von Motordrehzahl und Geschwindigkeit einspielt - für ein besonderes Erlebnis, egal, wie weit deine Fahrt geht.



Gewölbtes, integriertes Panoramadisplay. Das integrierte, gewölbte Panoramadisplay mit zwei 31,2 cm (12,3 Zoll) Bildschirmen ist nicht nur ein optisches Highlight, sondern bietet ein wirklich beeindruckendes Erlebnis während der Fahrt. Ob hochauflösende Navigationsdarstellung oder die wichtigsten Fahrdaten: Dank intuitiver und minimalistischer Bedienung bist du nie abgelenkt und immer bestens informiert.

Kia EV6 mit Paket GT-line: Stromverbrauch, kombiniert (in kWh/100 km) 18,0 (77,4-kWh-Batterie mit 239 kW). CO₂-Emission, kombiniert (in g/km): 0; Effizienzklasse: A+++.

Abbildungen zeigen kostenpflichtige Sonderausstattung.



Meridian Premium-Soundsystem. Das Meridian Premium-Soundsystem* mit 14 Lautsprechern sorgt für ein beeindruckendes Klangerlebnis. Egal, ob Podcast, Lieblingsinterpret oder Navigationsanweisungen, die perfekt auf den Innenraum des Kia EV6 abgestimmte Akustik wird dich mitreißen und begeistern. Das optionale Acoustic Sound Design von Kia sorgt auf Knopfdruck zusätzlich für einzigartige EV-Sounds, die nicht nur dich, sondern auch deine Mitfahrenden auf jeder Reise begeistern werden.

*Je nach gewählter Ausstattungslinie teilweise nicht verfügbar, gegen Aufpreis erhältlich oder serienmäßig. Die beim Kia EV6 mit Paket GT-line abgebildete Farbe Mooncape Matt (KLM) ist bis auf Weiteres nicht verfügbar.



Induktive Ladestation*. Keine Lust auf Kabel? Mit der induktiven Ladestation in der Mittelkonsole kannst du kompatible Mobiltelefone kabellos aufladen. Mit einer Leistung von bis zu 15 W ist dein Smartphone-Akku schnell wieder bereit für den nächsten Einsatz.



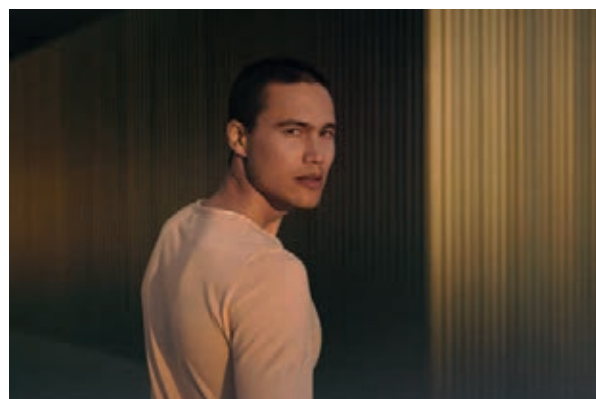
USB-Anschlüsse an den Sitzlehnen. Auf alles vorbereitet. Schnell zur Hand und von jedem Platz zu erreichen sind die USB-Anschlüsse an den Sitzlehnen der ersten Reihe. Damit sorgt der Kia EV6 dafür, dass der Strom nie ausgeht.



Multi-Mode Bedieneinheit. Die wichtigsten Funktionen im direkten Zugriff: Mit der Multi-Mode Bedieneinheit bietet der Kia EV6 eine intelligente Möglichkeit, Infotainment und Klimatisierung klassisch von Hand zu steuern. Intuitiv, sicher und schnell. Denn der einfache Dreh am Lautstärke- oder Temperaturregler ist immer noch der beste.

Immer verbunden. Immer inspiriert.

Wir bei Kia sind der Meinung, dass jeder Kontakt und jede Verbindung unendlich viele Möglichkeiten eröffnen können. Möglichkeiten, die dich dazu inspirieren, großartige Ideen zum Leben zu erwecken. Im Auto, am Telefon, wo immer du gerade bist und egal, wonach du suchst. Die Kia Connect*-App und die Kia Connect-Services unterstützen dich dabei optimal. Mit ihnen kannst du nicht nur dein Fahrzeug ständig überwachen, sie bieten dir auch nahtlose Informationen über deine Fahrt hinaus: **Online-Navigation** mit Echtzeit-Verkehrsdaten, **Ladestationen** mit Status, **Parkplätze**, **Wetter**, **Sehenswürdigkeiten** und **Spracherkennung** sind nur ein Teil der Services. Über die Kia Connect-App hast du zusätzlich Zugriff auf die **Übertragung von Benutzerprofilen**, **Last-Mile-Navigation**, **Valet Parking**, **Find My Car**, **Zentralverriegelungssteuerung** und viele weitere Funktionen. Nie waren die Möglichkeiten vielfältiger - lass' dich inspirieren.



Immer unterwegs. Mit den Kia Connect-Services hast du nicht nur Zugriff auf eine ganze Reihe detaillierter Reiseinformationen, sondern auch eine nahtlose Anbindung an dein Smartphone. Navigiere mit **Echtzeit-Verkehrsdaten**, einschließlich ständig aktualisierter Routen und Ankunftszeit, immer auf der schnellsten Route zu jedem Ziel. Nutze die **Kia Connect Live-Dienste**, um das Wetter zu verfolgen und dir die Verfügbarkeit von Parkplätzen, Sehenswürdigkeiten und Ladestationen in Echtzeit zeigen zu lassen. Aktiviere die **Spracherkennung** für intuitive Sprachbefehle. Deine persönlichen Fahrzeugeinstellungen kannst du mit der **Übertragung von Benutzerprofilen** auch in anderen Fahrzeugen wiederherstellen. Selbst auf deinen Smartphone-Kalender kann du im Auto mit der **Kalenderfunktion** über den Navigationsbildschirm zugreifen und dich damit direkt bis zu deinem nächsten Termin lotsen lassen.

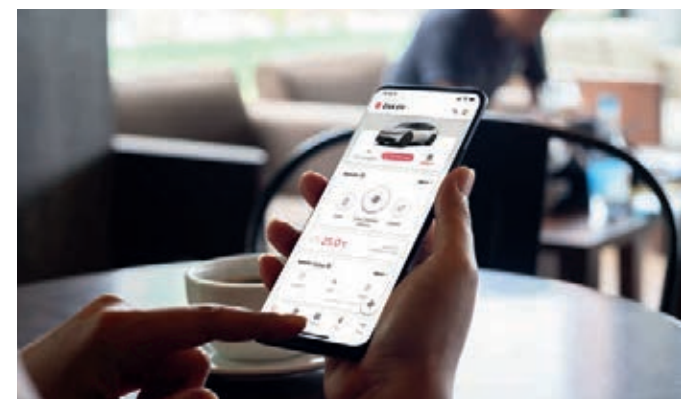
Egal, wo du bist. Auch wenn du gerade nicht im Auto sitzt, kannst du mit der Kia Connect-App Zeit sparen und mit allem in Verbindung bleiben. Tippe einfach auf die Funktion **„Mein Auto finden“**, um in großen Parkhäusern oder auf unbekanntem Straßen nach deinem Auto zu suchen. Sobald du geparkt hast, nimmst dich die **Last-Mile-Navigation an der Hand** und führt dich von deinem Auto zu Fuß ans Ziel. Wenn dein Auto von jemand anderem gefahren wird, überwacht die **Valet-Funktion** alles Nötige für dich. Plane deine Reise im Voraus mit der **An Auto senden-Funktion** und überprüfe den **Status** deines **Fahrzeugs**, bevor du losfährst. Du kannst sogar die Türen mit der **Zentralverriegelungssteuerung** aus der Ferne ver- und entriegeln und deine bisherigen Fahrten unter **„Meine Fahrten“** jederzeit im Überblick behalten.



Apple CarPlay™ bietet die Möglichkeit, ein iPhone (kompatibel ab iPhone 5) während der Fahrt zu nutzen, ohne dadurch abgelenkt zu werden. Dabei lassen sich die verschiedenen Funktionen und Apps - wie Navigieren über Apple Maps, Telefonieren oder Musik-Streamen - über die Spracherkennung Siri steuern. Die Inhalte werden auf dem Navigationsbildschirm des Kia EV6 angezeigt.

androidauto

Smartphones mit Android™-Betriebssystem (ab Version 5.0, Lollipop) lassen sich mit Android Auto™ über den Touchscreen des Kia EV6 bedienen. Die übersichtlich gestaltete Benutzeroberfläche gibt dem Fahrer unter anderem Zugang zu Navigation über Google Maps™, Apps, Musik und Sprachsteuerung und liefert Informationen in Form von einfachen Hinweisen, die nur dann erscheinen, wenn sie benötigt werden.



Elektrizität zum Anfassen. Wenn du einen elektrischen Kia fährst, dann hast du mit der Kia Connect-App und den Kia Connect-Services jederzeit alles im Überblick und die volle Kontrolle. Mit der Kia Connect-App kannst du aus der Ferne auf die **Batterieladung** zugreifen und den Ladevorgang starten, stoppen und planen. Mit der **Fernsteuerung der Klimaanlage** kannst du die Innenraum-Temperatur einstellen und planen. So ist dein Auto immer perfekt klimatisiert, noch bevor du einsteigst. Mit den Kia Connect-Services kannst du natürlich auch **Ladestationen** in der Nähe finden. Die Daten aus dem aktuellen Echtzeit-Netzwerk zeigen dir nicht einfach nur die Standorte von Ladestationen, sondern auch weitere Details wie die Verfügbarkeit von Steckern und kompatiblen Steckertypen.

Sicherheit & Service. Die Kia Connect-App bietet dir Entspannung und Sicherheit. Denn mit den innovativen Push-Benachrichtigungen hast du immer alles im Blick. Der **Fahrzeug-Status** informiert dich über alles Wichtige - sogar, ob die Fenster offen oder geschlossen sind. Natürlich kannst du auch den Batterieladestand und andere wichtige Diagnoseinformationen aus der Ferne abfragen. Dazu sendet die Kia Connect-App wichtige Alarmmeldungen, etwa den Batterieentladungsalarm, wenn die 12V-Batterie unter ein kritisches Spannungsniveau fällt. Der optionale, sensorgesteuerte **Insassenalarm** macht dich auf jede Bewegung im Fond des Fahrzeugs aufmerksam.

Kia EV6 mit Paket GT-line: Stromverbrauch, kombiniert (in kWh/100 km) 18,0 (77,4-kWh-Batterie mit 239 kWh). CO₂-Emission, kombiniert (in g/km): 0; Effizienzklasse: A+++.

Die abgebildeten Kia Connect-Displays dienen nur der Veranschaulichung und zeigen nicht zwingend die neueste Version der Kia Connect-App und der Kia Connect-On-Board-Dienste. Bei Fragen zu Vorschriften oder rechtlichen Details in dem Zusammenhang lies bitte die Kia Connect-Nutzungsbedingungen.

Die beim Kia EV6 mit Paket GT-line abgebildete Farbe Moonscape Matt (KLM) ist bis auf Weiteres nicht verfügbar. Abbildungen zeigen kostenpflichtige Sonderausstattung.

*Zur Nutzung von Kia Connect müssen die AGB und Datenschutzbestimmungen über den Touchscreen des Navigationssystems akzeptiert werden. Die Dienste stehen für eine Laufzeit von sieben Jahren nach Garantiebeginn kostenfrei zur Verfügung und können während der Laufzeit inhaltlichen Änderungen unterliegen. Die Verfügbarkeit von Kia Connect kann länderabhängig unterschiedlich ausfallen. Zur Nutzung der kostenfreien Kia Connect-App wird ein Smartphone mit iOS- oder Android-Betriebssystem und eine SIM-Karte mit Datenoption und einem bestehenden oder separat abzuschließenden Mobilfunkvertrag mit einem Mobilfunk-Provider benötigt. Durch den Versand oder Empfang von Datenpaketen über das Internet können, abhängig von dem jeweiligen Mobilfunktarif und insbesondere beim Betrieb im Ausland, zusätzliche Kosten (zum Beispiel Roaming-Gebühren) entstehen. Nähere Informationen zu Kia Connect sind bei jedem Kia-Vertragshändler, Informationen zu Mobilfunk-Tarifbedingungen bei dem jeweiligen Mobilfunkanbieter erhältlich. Ein Service der Kia Connect GmbH.

Weniger suchen und mehr entdecken.

Kümmere dich nicht um Details – das übernimmt unsere Technologie für dich, damit du dich voll auf deine Reise konzentrieren kannst. Durch intelligentes Priorisieren von Informationen auf den klar gezeichneten Digital-Displays lenkt dich der voll-elektrische Kia EV6 weniger ab. So bekommst du mehr von der Außenwelt mit und verschwendest keine Zeit in unübersichtlichen Menüs. Die wichtigsten Informationen projiziert dir sein Head-up-Display* mit Augmented Reality sogar direkt ins Sichtfeld.



Head-up-Display mit Augmented Reality (AR-HUD)*. Das neue AR-Head-up-Display ist mehr als eine virtuelle Anzeige auf der Windschutzscheibe. Es zeichnet dir animierte Navigationsbefehle, den Status der Fahrerassistenzsysteme und andere wichtige Fahrdaten direkt auf die vor dir liegende Straße - für eine ablenkungsfreie und sichere Fahrt.



Kia EV6 mit Paket GT-line:
Stromverbrauch, kombiniert (in kWh/100 km)
18,0 (77,4-kWh-Batterie mit 239 kW).
CO₂-Emission, kombiniert (in g/km): 0; Effizienzklasse: A+++.



Extra großes Schiebedach*. Lichtdurchflutet und offen präsentiert sich der Innenraum dank des verglasten Schiebedachs. Doch die geschickte Ausnutzung der Dachgeometrie des Kia EV6 für einen extra großen Ausschnitt ist nicht der einzige Vorteil: Der Fahrtwind in deinen Haaren und die Gerüche der Natur intensivieren deine Reise um ein Vielfaches.

*Je nach gewählter Ausstattungslinie teilweise nicht verfügbar, gegen Aufpreis erhältlich oder serienmäßig. Abbildungen zeigen kostenpflichtige Sonderausstattung.



Premium-Relaxion-Komfortsitze*. Ob während der Fahrt oder bei der Ladepause: Das Premium-Relaxion-Design der Komfortsitze des Kia EV6 lädt jederzeit zum Entspannen ein. Dabei sind die Vordersitze kompakter konstruiert und bequemer als je zuvor. Mit ihrem flexiblen Verstellbereich findest du immer die optimale Sitzposition und die perfekte Haltung. So wird die Druckverteilung auf deinen Körper optimiert - wir nennen das „Premium-Relaxion“.



Erste Klasse in der zweiten Reihe. Dank der kompakt konstruierten Vordersitze bietet der Kia EV6 auch den Fondpassagieren erstklassige Beinfreiheit. Mit Kopfstützen auf allen Plätzen, Isofix-Anbindungen an den äußeren Sitzen und einer Mittelarmlehne mit Staufach und Getränkehalter bist du für jede Situation gerüstet. Selbst im Sommer, denn mit den seitlichen Luftausströmern in der B-Säule bleiben deine Mitfahrenden immer cool.

Entspannung als Designziel.

Mit seinem ebenen Fahrzeugboden und den breiten Schultern der Karosserie hat der Kia EV6 unseren Designern viel Freiheit geboten, einen außergewöhnlichen Innenraum für dich zu gestalten. Im Mittelpunkt stehen die Sitze. Sie brauchen weniger Raum, bieten aber mehr Komfort. Mit dem Premium-Relaxion-Design findest du in den Komfortsitzen immer die beste Sitzposition. Ermüdung und Rückenschmerzen werden auf ein Minimum reduziert - egal, wie lange die Fahrt geht.

Kia EV6 mit Paket GT-line:
Stromverbrauch, kombiniert (in kWh/100 km)
18,0 (77,4-kWh-Batterie mit 239 kW).
CO₂-Emission, kombiniert (in g/km): 0; Effizienzklasse: A+++.



Deine Wohlfühltemperatur. Die belüfteten Vordersitze* bieten dir und deinen Beifahrenden nicht nur bei warmen Temperaturen, sondern auch bei kühlem Wetter mehr Sitzkomfort. Die Intensität steuerst du dabei intuitiv über die Touch-Tasten auf der Mittelkonsole. An kalten Tagen sorgt die Sitzheizung für Behaglichkeit - und das auch auf den äußeren Plätzen im Fond*.

*Je nach gewählter Ausstattungslinie teilweise nicht verfügbar, gegen Aufpreis erhältlich oder serienmäßig. Abbildungen zeigen kostenpflichtige Sonderausstattung.

Raum für deine Ideen.

Wenn man ganz von vorne anfängt, auf einer neuen Plattform, dann sind die Möglichkeiten endlos. Vor allem, wenn es um den Stauraum geht. Im Kia EV6 kannst du nicht nur den Gepäckraum nutzen, um Gegenstände unterzubringen. Platz findest du zudem unter der vorderen Haube sowie unter der vorderen Mittelarmlehne. Und falls du noch mehr Platz brauchst: einfach die Rücksitze umklappen.

Kia EV6 mit Paket GT-line:
Stromverbrauch, kombiniert (in kWh/100 km)
18,0 (77,4-kWh-Batterie mit 239 kW).
CO₂-Emission, kombiniert (in g/km): 0; Effizienzklasse: A+++.



Elektrische, sensorgesteuerte Heckklappe*. Es ist mehr als ein Trick, sondern eine echt smarte Lösung: Stelle dich drei Sekunden lang hinter den geparkten Kia EV6, und die Heckklappe öffnet sich automatisch. Zudem kann sie so eingestellt werden, dass sie sich automatisch auf eine gewünschte Höhe öffnet. So verlieren auch flache Garagendecken ihren Schrecken.

* Je nach gewählter Ausstattungslinie teilweise nicht verfügbar, gegen Aufpreis erhältlich oder serienmäßig. Die beim Kia EV6 mit Paket GT-line abgebildete Farbe Mooncape Matt (KLM) ist bis auf Weiteres nicht verfügbar.



Mittelkonsole. Die Mittelkonsole verfügt über eine Armlehne, Getränkehalter, eine induktive Ladestation im oberen Bereich und eine offene Ablage im unteren Bereich. Dort findest du Platz für Handtaschen, Tablets oder sogar Schuhe - probiere es aus.



Vorderes Staufach. Der Kia EV6 bietet Stauraum an Orten, die es vorher gar nicht gab. Dazu gehört ein praktischer Stauraum unter der vorderen Haube. Er fasst bis zu 20 Liter bei Modellen mit Allradantrieb und bis zu 52 Liter bei Modellen mit Heckantrieb.

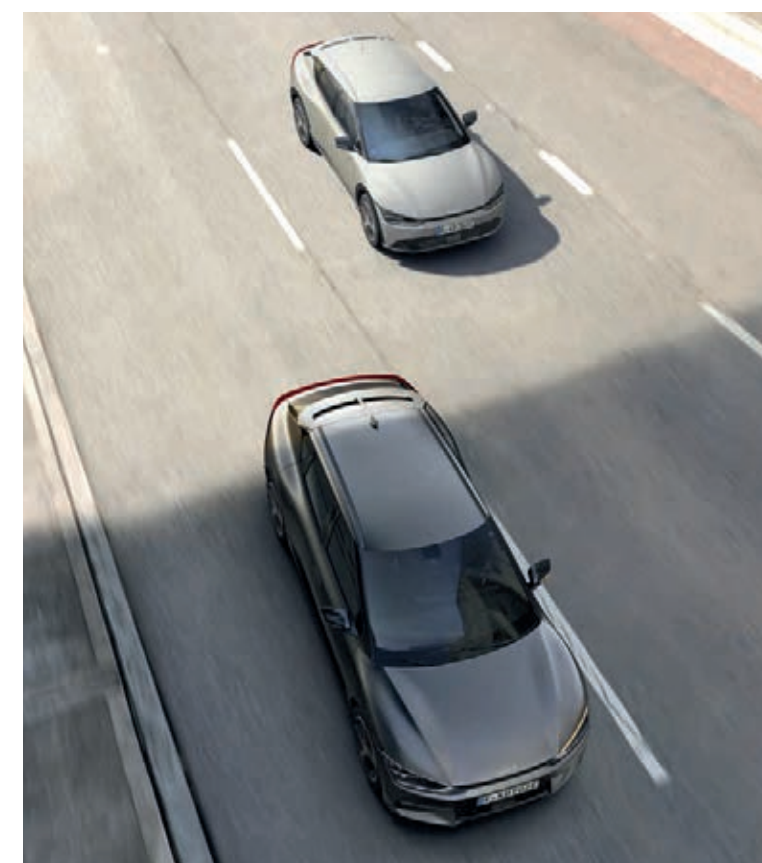


Fernriegeltes Umklappen der Rücksitzlehne der zweiten Reihe. Ein kleiner Zug an der Entriegelung im Kofferraum, und schon legen sich die Rücksitzlehnen von ganz allein um. Auf den nun verfügbaren 1.300 Litern Stauraum bringst du auch die sperrigsten Gegenstände locker unter.

Abbildungen zeigen kostenpflichtige Sonderausstattung.



Vorausschauender Frontkollisionswarner mit Abbiege- und Querverkehrsfunktion (FCA-JX/CROSS)^{A*}. Der serienmäßige Frontkollisionswarner (Forward Collision-Avoidance Assist, FCA) erkennt durch ständige Auswertung von Kamera- und Radardaten andere Fahrzeuge sowie Fußgänger und Radfahrer, die die Straße überqueren. Bei Kollisionsgefahr warnt dich das System und falls du nicht reagierst, löst es eigenständig eine Notbremsung aus. So kannst du Kollisionen mit entgegenkommenden Fahrzeugen gerade beim Linksabbiegen und an Kreuzungen vermeiden.



Weniger Zeit für Sorgen, mehr Zeit für Inspiration.

DRIVE WiSE von Kia nutzt die neuesten ADAS-Technologien (Advanced Driver Assistance System), um deine Sicherheit und die der anderen Verkehrsteilnehmer und Fußgänger zu gewährleisten. Gleichzeitig verringert es Ermüdung und Konzentrationsfehler, die durch das tägliche Pendeln, Staus, stressige und langweilige Fahrsituationen entstehen.

Der Autobahnassistent II (HDA II)^{A*} zum Beispiel unterstützt dich bei der Autobahn-Fahrt. Wenn du den Blinker setzt, hilft er dir in die entsprechende Spur zu lenken. Wenn dir jemand zu dicht auffährt, wird der HDA II dich ein Stück weiter vorfahren, um einen sicheren Abstand wiederherzustellen.

Unsere Technologie arbeitet daran, deine Reise zu verbessern. Wir machen sie angenehmer und entspannter.

Kia EV6 mit Paket GT-line: Stromverbrauch, kombiniert (in kWh/100 km) 18,0 (77,4-kWh-Batterie mit 239 kW). CO₂-Emission, kombiniert (in g/km): 0; Effizienzklasse: A+++.
Kia EV6: Stromverbrauch, kombiniert (in kWh/100 km) 18,0 (77,4-kWh-Batterie mit 239 kW). CO₂-Emission, kombiniert (in g/km): 0; Effizienzklasse: A+++.

^ADer Einsatz von Assistenz- und Sicherheitssystemen entbindet nicht von der Pflicht zur ständigen Verkehrsbeobachtung und Fahrzeugkontrolle.
^{*}Je nach gewählter Ausstattungslinie teilweise nicht verfügbar, gegen Aufpreis erhältlich oder serienmäßig.
 Die beim Kia EV6 mit Paket GT-line abgebildete Farbe Mooncape Matt (KLM) ist bis auf Weiteres nicht verfügbar.
 Abbildungen zeigen kostenpflichtige Sonderausstattung.



Sichere Ausstiegshilfe. So bist du mit Passagieren sicher unterwegs. Nähert sich beim Öffnen der hinteren Türen ein Fahrzeug oder Fahrrad, schlägt der optionale Ausstiegsassistent (Safe Exit Assist, SEA) des neuen Kia EV6 akustisch und optisch Alarm. Um ganz sicherzugehen, dass es keine Kollision gibt, verriegelt er automatisch die Türen.

Aktiver Totwinkelassistent mit Lenk- und Bremsengriff (BCA)^{A*}. Wenn du die Fahrspur wechseln möchtest, sich im toten Winkel aber ein Fahrzeug befindet, macht dich der aktive Totwinkelassistent mit Lenk- und Bremsengriff (Blind Spot Collision Avoidance Assist, BCA) durch Warnsymbole im Außenspiegel und im Head-up-Display darauf aufmerksam. Solltest du trotzdem versuchen, die Spur zu wechseln, erfolgt zur Vermeidung einer Kollision automatisch ein Lenk- und Bremsengriff. Gleichzeitig ertönt ein Warnsignal und die Warnhinweise beginnen zu blinken.



360°-Rundumsichtkamera (SVM)^{A*}. So übersehst du nie wieder ein Hindernis. Die 360°-Rundumsichtkamera (Surround View Monitor, SVM) kombiniert die Bilder von vier Weitwinkelkameras an Front, Heck und den Seiten zu einer Fahrzeugansicht aus der Vogelperspektive (aktivierbar bei Geschwindigkeiten unter 20 km/h). Mehr Überblick geht nicht.

Auf das Unerwartete vorbereitet.

Egal, wie vorsichtig du bist - manche Situationen auf der Straße sind unvorhersehbar. Die DRIVE WiSE Technologie sammelt ständig Messdaten deiner Umgebung, führt Berechnungen durch und lernt dazu. Um Wege zu finden, dich besser zu schützen. Wenn sie Probleme erkennt, warnt sie dich und greift bei Bedarf ein. Das gibt dir die Gewissheit, dass du nie allein unterwegs bist.

Enger Parkplatz? Kein Problem. Der Remote Parkassistent (Remote Smart Parking Assist, RSPA)^{A*} löst die Aufgabe für dich: Steig einfach vorher aus und lasse den Kia EV6 autonom in die Parklücke fahren. Auch in anderen Situationen lässt sich das Fahrzeug damit von außen per Knopfdruck vor- oder zurücksetzen, egal, ob du rechtwinklig oder parallel geparkt hast.

Kia EV6 mit Paket GT-line: Stromverbrauch, kombiniert (in kWh/100 km) 18,0 (77,4-kWh-Batterie mit 239 kW). CO₂-Emission, kombiniert (in g/km): 0; Effizienzklasse: A+++.
Kia EV6: Stromverbrauch, kombiniert (in kWh/100 km) 18,0 (77,4-kWh-Batterie mit 239 kW). CO₂-Emission, kombiniert (in g/km): 0; Effizienzklasse: A+++.

^{A*}Der Einsatz von Assistenz- und Sicherheitssystemen entbindet nicht von der Pflicht zur ständigen Verkehrsbeobachtung und Fahrzeugkontrolle.
^{*}Je nach gewählter Ausstattungslinie teilweise nicht verfügbar, gegen Aufpreis erhältlich oder serienmäßig.
 Die beim Kia EV6 mit Paket GT-line abgebildete Farbe Mooncape Matt (KLM) ist bis auf Weiteres nicht verfügbar.
 Abbildungen zeigen kostenpflichtige Sonderausstattung.



Querverkehrswarner hinten mit Notbremsfunktion (RCCA)^{A*}. Der neue Kia EV6 hat auch hinten Augen. Per Radar überwacht der Querverkehrswarner mit Notbremsfunktion (Rear-Cross-Traffic Collision-Avoidance Assist, RCCA) die toten Winkel beim Zurücksetzen aus Parklücken oder Einfahrten. Das System warnt dich akustisch und optisch, falls ein Fahrzeug deinen Weg kreuzt. Wenn die Notbremsfunktion aktiviert ist, erfolgt außerdem automatisch ein Bremsengriff.



Geschwindigkeitsregelanlage, navigationsbasiert (Navigation based Smart Cruise Control, NSCC)^{A*}. Mithilfe von Kamera und Radar hält der neue Kia EV6 dank NSCC deine vorgegebene Geschwindigkeit und den Sicherheitsabstand zwischen dir und dem vorausfahrenden Fahrzeug ganz von allein. Und das bis zu Stillstand mit Wiederanfahrfunktion. Die intelligente Steuerung passt zudem das Tempo nicht nur navigationsbasiert an den Streckenverlauf und die gültigen Tempolimits an, es lernt auch deinen Fahrstil. Damit dein Kia EV6 genau so fährt, wie du ihn fahren würdest.

Behalte die Kontrolle.

Reichweite, Laden und Zeit. Das sind die ständigen Begleiter, wenn es um Elektroautos geht. Der Kia EV6 rückt diese Themen immer in deinen Fokus, damit du die volle Kontrolle behältst. Die EV-Übersicht im digitalen Kombiinstrument bietet dir Echtzeit-Statusinformationen und klare Symbole. Damit hast du immer alles im Blick, kannst die Fahrt genießen und musst nicht immer krampfhaft an den nächsten Ladevorgang denken.



Kia EV6 mit Paket GT-line:
Stromverbrauch, kombiniert (in kWh/100 km)
18,0 (77,4-kWh-Batterie mit 239 kW).
CO₂-Emission, kombiniert (in g/km): 0; Effizienzklasse: A+++.

Die beim Kia EV6 mit Paket GT-line abgebildete Farbe Mooncape Matt (KLM) ist bis auf Weiteres nicht verfügbar.



Shift by Wire (SBW). So einfach wie nie: Um zwischen Rückwärtsgang, Leerlauf und Vorwärtsgang zu wechseln, musst du nur bremsen und den Drehknopf des Shift by Wire-Systems nach links oder rechts drehen. Die P-Taste versetzt den Kia EV6 in den Parkmodus.

Drive Mode Select (DMS). Du kannst deinen Kia EV6 an deine ganz persönliche Fahrweise anpassen. Über das Lenkrad oder per Sprachsteuerung stehen dir die Fahrmodi Normal, Sport oder Eco zur Wahl. Ob beeindruckende Beschleunigung im Sport-Modus oder effizientes Gleiten im Eco-Modus: Jeder Modus hat sein individuelles Anzeigendesign im Kombiinstrument, dessen visuelle Effekte perfekt abgestimmt sind. Ein Nachtmodus sorgt für einfaches und blendfreies Ablesen auch bei Dunkelheit.

Intelligentes regeneratives Bremssystem (SRS 2.0). Das intelligente SRS 2.0 verbessert nicht nur die Reichweite und Bremsstabilität des Kia EV6. Das regenerative Bremsen an Vorder- und Hinterrädern kann zusätzlich über die Lenkradwippen variiert werden. Dabei wird die Intensität zusätzlich auf Basis von Navigationsdaten und den vom Radar erfassten vorausfahrenden Verkehr geregelt.



Abbildungen zeigen kostenpflichtige Sonderausstattung.

Eine neue Dimension des Aufladens.

Egal, ob 400V oder 800V, das Multiladesystem des Kia EV6 funktioniert an jeder Ladesäule mit beeindruckender Geschwindigkeit, ganz ohne Adapter. Doch er ist dabei mehr als ein schneller Energiespeicher. Denn im Gegensatz zu den meisten E-Fahrzeugen kann er auch Energie abgeben. So wird der Kia EV6 zu deiner mobilen Powerbank. Egal, wo du bist. Egal, was du brauchst.

Dabei ist er überdies noch besonders sparsam. Intelligente Ideen wie das Wärmepumpensystem* nutzen die Abwärme des Motors und der anderen elektrischen Komponenten, um den Reichweitenverlust im Winter um fast 19% zu reduzieren.



Kia EV6 mit Paket GT-line:
Stromverbrauch, kombiniert (in kWh/100 km)
18,0 (77,4-kWh-Batterie mit 239 kW).
CO₂-Emission, kombiniert (in g/km): 0; Effizienzklasse: A+++.

Die beim Kia EV6 mit Paket GT-line abgebildete Farbe Mooncape Matt (KLM) ist bis auf Weiteres nicht verfügbar.



Electric Global Modular Platform (E-GMP). Der Kia EV6 ist das erste Kia-Modell, das auf der neuen E-GMP-Plattform basiert. Nicht nur der lange Radstand ist ein Neuanfang. Auch der komplett ebene Fahrzeugboden bringt völlig neue Komfort- und Utility-Optionen. Die modulare Architektur erlaubt zudem eine größere Flexibilität in der Weiterentwicklung, um Leistungs-, Wartungs- und Sicherheitsziele zu erreichen. Die E-GMP-Fahrzeuge profitieren damit in Sachen Leistung, Reichweite, Platzangebot und Fahrsicherheit sowie kürzerer Ladezeit.

Ladebuchse. Die Klappe der Ladebuchse öffnet und schließt sich elektronisch. Drücke einfach auf die Tür selbst oder auf die Taste auf der linken Seite des Armaturenbretts. Du kannst selbstverständlich auch dein Smartphone verwenden. Das LED-Balkendiagramm auf der Innenseite der Abdeckung zeigt dir jederzeit auf einen Blick den Ladestand an.



Vehicle-to-Device (V2D)*. Im Kia EV6 kannst du deine Geräte mit 220 V Wechselstrom versorgen und das sowohl innerhalb als auch außerhalb des Fahrzeugs. Voll aufgeladen bietet die Vehicle-to-Device-Funktion eine dauerhafte Leistung von 3,6 kW – und die Batterie ist groß genug, um einen großen Fernsehbildschirm oder eine mittelgroße Klimaanlage 24 Stunden lang zu betreiben. Im Inneren des Kia EV6 musst du nur den EV Ready- oder Utility-Modus auswählen und die Steckdose unterhalb der Sitzfläche des mittleren Rücksitzes nutzen. Draußen schließt du einfach den V2D-Stecker an die Ladesteckdose an.



Abbildungen zeigen kostenpflichtige Sonderausstattung.

Stromtanken leicht gemacht



Keine Lust auf unangenehme Überraschungen? Mit unserem Ladeservice Kia Charge kannst du an derzeit 98 Prozent aller öffentlichen Ladestationen in Deutschland bequem und zu einheitlichen Preisen Strom tanken. Du brauchst dazu nur eine einzige Karte. Die Kia Charge RFID Card ermöglicht dir darüber hinaus auch im europäischen Ausland den schnellen und einfachen Zugriff auf das ständig wachsende Netzwerk mit aktuell mehr als 450.000 Ladestationen. Solltest du die Karte einmal nicht dabei haben, kannst du an den meisten Ladestationen auch ganz einfach mit deinem Smartphone über die Kia Charge App den Ladevorgang steuern und bezahlen.

Auch das Problem mit verschiedenen Ladesteckern und Anschlüssen gehört der Vergangenheit an. Für AC-Ladepunkte brauchst du nur noch ein Typ-2-AC-Ladekabel. Bei DC-Ladepunkten befindet sich das passende Kabel bereits an der Ladestation.

Die Registrierung für Kia Charge kannst du ganz einfach auf www.kiacharge.com vornehmen, sobald du die Fahrgestellnummer deines neuen Kia EV6 hast. Anschließend lädst du dir am besten gleich die kostenlose Kia Charge App auf dein Smartphone, um alle Vorteile nutzen zu können.

Kia Charge App

Mit der Kia Charge App kannst du die meisten öffentlichen Ladesäulen zum Stromtanken deines Fahrzeugs freischalten. Aber sie bietet noch mehr: Sie zeigt dir alle Ladepunkte in Reichweite, die dort verfügbaren Anschlüsse und navigiert dich direkt zu deinem ausgewählten Ladepunkt.

Kia Charge Account

Über den Kia Charge Account kannst du deine Daten und Belege verwalten. Alle Ladevorgänge werden per Karte oder über die App bezahlt und in einer übersichtlichen Rechnung am Monatsende aufgelistet. Ausführliche Daten und Analysen zu deinem Stromverbrauch helfen dir dabei, dein Ladeverhalten so kostengünstig und effizient wie möglich zu gestalten. So kannst du deine Ladevorgänge optimal planen.

Unser Angebot:

Für das öffentliche Laden bietet Kia Charge zwei Tarife. Beim Einstiegstarif „Easy“ fällt keine monatliche Grundgebühr an, und die Stromkosten richten sich nach der individuellen Preisgestaltung des Ladesäulenbetreibers. Mit dem Kia Charge Advanced Tarif zahlst du beim Kauf eines neuen Elektrofahr-

zeugs oder Plug-in-Hybridfahrzeugs von Kia im ersten Jahr keine Grundgebühr und profitierst von einem konstant günstigen Strompreis. Kia beteiligt sich außerdem am Schnellladenetzenwerk IONITY mit seinen ultraschnellen Ladesäulen, die bereits an vielen Autobahn-Rastplätzen installiert sind. Dein Vorteil als EV6 Besitzer: Du erhältst neben der kostenlosen monatlichen Grundgebühr im Tarif „Advanced“ noch 12 Monate die Ionity „Power“ Paket monatliche Grundgebühr erlassen. Alle aktuellen Preise sowie weitere Informationen erhältst du auf der Website www.kiacharge.com oder bei deinem Kia-Partner.

Kia Charge Home Solution

Mit Kia Charge Home bieten wir dir drei verschiedene Ladestationen für jeden Bedarf an. Die Installation der Wallbox bei dir zu Hause, die Service- und Wartungsleistungen sowie bei der Kia Charge Proline Business Wallbox die digitale Verwaltung über die Kia Charge App sind Bestandteil des Kia Charge-Home-Pakets. Unser Installationservice für dich in drei Schritten:

1. Service anfragen: Dein Kia Partner registriert dich, daraufhin bekommst du eine Einladung ins Allego-Portal, unser Partnerportal für Ladelösungen.

2. Installation planen: Zur Vorbereitung der Installation kannst du ganz einfach Fotos von deinem Stellplatz und der Stromversorgung im Allego-Portal hochladen. Anschließend beantwortest du im Portal einige wenige Fragen zu den örtlichen Gegebenheiten. Der Allego-Kundenservice prüft daraufhin die Möglichkeiten zur Installation. Falls die Installation bei dir zu Hause aufwendiger sein sollte, meldet sich die Kundenbetreuung bei dir und du kannst einen eigenen oder einen Allego-Elektriker mit den Vorarbeiten beauftragen. Wählst du einen Allego-Elektriker, werden die Vorarbeiten zusammen mit der Installation deiner Wallbox terminiert (siehe Schritt drei).

3. Profis arbeiten lassen: Ein zertifizierter Elektriker von Allego bringt die Wallbox zum vereinbarten Termin mit zu dir nach Hause und baut sie ein, schließt sie an – fertig.

Kia EV6 mit Paket GT-line: Stromverbrauch, kombiniert (in kWh/100 km) 18,0 (77,4-kWh-Batterie mit 239 kW). CO₂-Emission, kombiniert (in g/km): 0; Effizienzklasse: A+++.

Die beim Kia EV6 mit Paket GT-line abgebildete Farbe Mooncape Matt (KLM) ist bis auf Weiteres nicht verfügbar.

Faszinierende Ideen. Inspirierende Möglichkeiten.

Lass' deine Fantasie vom Kia EV6 anregen. Unser umfangreiches Zubehörangebot wird dich zu neuen Ideen inspirieren. Egal, ob du deinem EV6 einen zusätzlichen Hauch Exklusivität verleihst oder ihn noch praktischer machen möchtest: Du kannst dir sicher sein, dass unser Zubehör mit der gleichen Sorgfalt und den gleichen Qualitäts-Standards hergestellt wird wie dein EV6 selbst.



Fahrradträger für Anhängerkupplungen. Dein idealer Begleiter für Reisen mit dem Fahrrad. Ob Urlaub oder Tagesausflug, unser Fahrradträger wurde für maximales Vergnügen bei minimalem Aufwand entwickelt. Er ist leicht zu beladen und dennoch stark genug für E-Bikes. Zudem ist er diebstahlsicher und du kannst sogar die Heckklappe öffnen, ohne die Bikes abnehmen zu müssen.



Anhängerkupplung, abnehmbar. Erlebe eine völlig neue Dimension des effizienten Gespannfahrens. Denn was auch immer du transportieren willst, mit der hochwertigen und korrosionsbeständigen Anhängerkupplung nimmst du alles an den Haken. Wenn du sie nicht brauchst, verschwindet sie platzsparend im Kofferraum.



Velours-Fußmatten. Nicht nur schön, sondern auch praktisch. Die hochwertigen Velours-Fußmatten mit eingesticktem EV6-Logo schützen nicht nur den Innenraum deines Kia EV6, sondern fühlen sich auch gut an und sehen edel aus. Dank ihrer stabilen Befestigung und der rutschfesten Unterseite bleiben sie auch jederzeit sicher am Platz.

Abbildungen zeigen kostenpflichtige Sonderausstattung.

Innere Werte.

Von weicher, strapazierfähiger Suede-Mikrofaser über veganes Leder bis hin zu recycelten Materialien: Die Ergonomie des Kia EV6 ist so gestaltet, dass du dich wohlfühlst und kein schlechtes Gewissen haben musst. Denn er ist umweltfreundlich und nachhaltig. Schließlich geht es mehr als nur um Stil.



Sitze „Bright“ mit veganem Bezug in Lederoptik (Weiß) und Seitenwangen mit veganem Bezug in Wildlederoptik (Schwarz), optional als „Bright-Paket“ in Verbindung mit Paket GT-line.



Sitze „Dark“ mit veganem Bezug in Lederoptik (Schwarz), Bestandteil des Air-Pakets.



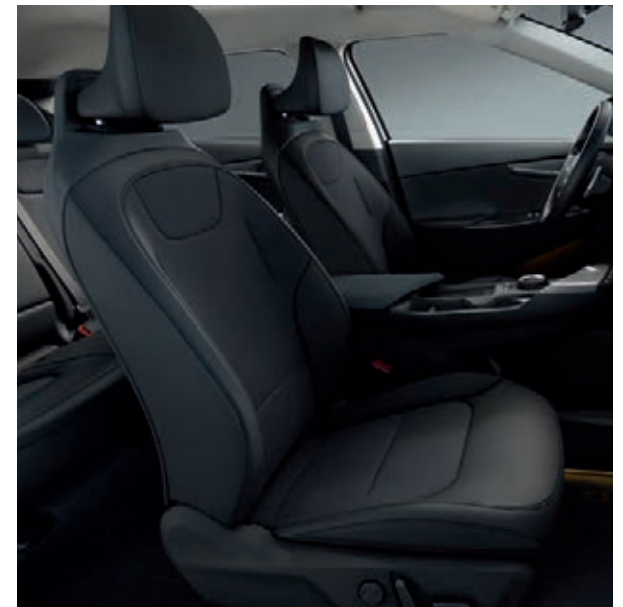
Sitze „Charcoal“ mit veganem Bezug in Lederoptik (Charcoal-Grau), optional in Verbindung mit dem Air-Paket.



Sitze „Dark“ mit veganem Bezug in Lederoptik (Schwarz) und Seitenwangen mit veganem Bezug in Lederoptik (Weiß), in Verbindung mit Paket GT-line.

Kia EV6:
Stromverbrauch, kombiniert (in kWh/100 km)
18,0 (77,4-kWh-Batterie mit 239 kW).
CO₂-Emission, kombiniert (in g/km): 0;
Effizienzklasse: A+++.

Kia EV6 mit Paket GT-line:
Stromverbrauch, kombiniert (in kWh/100 km)
18,0 (77,4-kWh-Batterie mit 239 kW).
CO₂-Emission, kombiniert (in g/km): 0;
Effizienzklasse: A+++.



Sitze mit Stoff-Kunstleder-Kombination (Schwarz), Serie.

Abbildungen zeigen kostenpflichtige Sonderausstattung.

Mach' ihn unverwechselbar.

Der EV6 ist so individuell wie du. Passe ihn deinem Stil an, egal, ob kräftig oder dezent - und ganz gleich, für welches Design du dich entscheidest: Seine Räder sehen nicht nur gut aus, sondern sorgen auch für eine verbesserte Aerodynamik. Denn jedes Detail zählt.



Kia EV6: Stromverbrauch, kombiniert (in kWh/100 km) 18,0 (77,4-kWh-Batterie mit 239 kW). CO₂-Emission, kombiniert (in g/km): 0; Effizienzklasse: A+++.

Kia EV6 mit Paket GT-line: Stromverbrauch, kombiniert (in kWh/100 km) 18,0 (77,4-kWh-Batterie mit 239 kW). CO₂-Emission, kombiniert (in g/km): 0; Effizienzklasse: A+++.

Die beim Kia EV6 mit Paket GT-line abgebildete Farbe Mooncape Matt (KLM) ist bis auf Weiteres nicht verfügbar.

Außenfarben



Stahlgrau Met. (KLG)*



Interstellargrau Met. (AGT)*



Glacier Met. (GLB)*



Deep Forest Met. (G4E)*



Gravity Blau Met. (B4U)*



Yacht Blau Met. (DU3)



Runway Rot Met. (CR5)



Auroraschwarz Met. (ABP)



Snow White Pearl (SWP)

Felgen



19-Zoll-Leichtmetallfelgen (EV6)



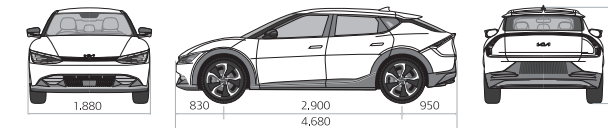
19-Zoll-Leichtmetallfelgen (Paket GT-line)



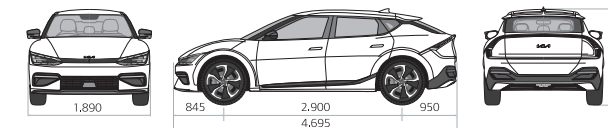
20-Zoll-Leichtmetallfelgen (optional für EV6 und Paket GT-line)

Abmessungen (mm)

EV6



EV6 mit Paket GT-line



Beleuchtung



LED-Scheinwerfer



Adaptive Dual-LED-Scheinwerfer, optional in Verbindung mit dem Air-Paket sowie mit Paket GT-line.

*Nicht in Verbindung mit Paket GT-line erhältlich. Abbildungen zeigen kostenpflichtige Sonderausstattung.

Steig' ein.

Der Kia EV6 ist nicht einfach ein weiteres Elektroauto. Er übertrifft deine Erwartungen. In Sachen Reichweite, Platzangebot, Leistung und Effizienz. Doch wir wollen dir noch mehr bieten. Mit dem Kia EV6 schaffen wir ein Erlebnis, das dich inspiriert, neue Ideen zu entwickeln und eine bessere Welt zu schaffen.



Kia EV6 mit Paket GT-line:
Stromverbrauch, kombiniert (in kWh/100 km)
18,0 (77,4-kWh-Batterie mit 239 kW).
CO₂-Emission, kombiniert (in g/km): 0;
Effizienzklasse: A+++.

Die beim Kia EV6 mit Paket GT-line abgebildete Farbe Mooncape Matt (KLM) ist bis auf Weiteres nicht verfügbar.
Abbildungen zeigen kostenpflichtige Sonderausstattung.

Gebaut für absolute Sorgenfreiheit.

Wenn du einen neuen Kia EV6 kaufst, dann sollst du dich dem einzigartigen Fahrerlebnis rundum verbunden fühlen – nicht nur heute, sondern viele Jahre lang. Deshalb wird er wie jeder neue Kia mit einer beispiellosen Garantie ausgeliefert.



Kia EV6 mit Paket GT-line:
Stromverbrauch, kombiniert (in kWh/100 km)
18,0 (77,4-kWh-Batterie mit 239 kW).
CO₂-Emission, kombiniert (in g/km): 0; Effizienzklasse: A+++.

7-Jahre-Kia-Herstellergarantie

Für jedes von der Kia Deutschland GmbH in Verkehr gebrachte Neufahrzeug gewährt Kia Deutschland eine Herstellergarantie von 7 Jahren bzw. 150.000 km Laufleistung, je nachdem, was zuerst eintritt. Diese Herstellergarantie ist fahrzeugbezogen und besteht bei einem Verkauf des Fahrzeugs fort, vorausgesetzt, das Fahrzeug wurde den Garantiebedingungen gemäß gewartet. Die Hochvolt-Lithium-Ionen-Batterieeinheiten in den Elektrofahrzeugen (EV), Hybrid-Elektrofahrzeugen (HEV) und Plug-in Hybrid-Elektrofahrzeugen (PHEV) von Kia sind auf eine lange Lebensdauer ausgelegt. Für diese Batterien gilt die Kia-Garantie für eine Dauer von 7 Jahren ab der Erstzulassung oder 150.000 km Laufleistung, je nachdem, was zuerst eintritt. Für Niedervoltbatterien (48 V und 12 V) in Mild-Hybrid-Elektrofahrzeugen (MHEV) gilt die Kia-Garantie für eine Dauer von 2 Jahren ab der Erstzulassung, unabhängig von der Kilometerleistung. Ausschließlich bei den Elektrofahrzeugen (EV) und Plug-in Hybrid-Elektrofahrzeugen (PHEV) garantiert Kia eine Batteriekapazität von 70%. Die Kapazitätsminderung der Batterie in HEV- und

MHEV-Fahrzeugen ist nicht durch die Garantie abgedeckt. Wie du einer möglichen Kapazitätsminderung entgegenwirken kannst, entnimm bitte der Betriebsanleitung. Weitere Informationen zur Kia-Garantie findest du unter www.kia.com/de/garantie.

5 Jahre Lackgarantie und 12 Jahre Garantie gegen Durchrostung
Kia gewährt dir für dein neues Fahrzeug eine Lackgarantie von 5 Jahren oder 150.000 km, je nachdem, was zuerst eintritt. Die Garantie gegen Durchrostung von innen nach außen beträgt 12 Jahre ohne Kilometerbegrenzung.

2-Jahre-Kia-Mobilitätsgarantie

Die Kia-Mobilitätsgarantie berechtigt dich, im Garantiefall rund um die Uhr unsere Mobilitätsleistungen in ganz Europa in Anspruch zu nehmen.

7-Jahre-Kia-Navigationskartenupdate

Als besonderen Service bietet Kia für alle Neufahrzeuge, die ab Werk mit dem Kia-Navigationssystem ausgerüstet sind, ein

jährliches kostenloses Kartenupdate innerhalb der ersten 7 Jahre nach der Erstzulassung an (insgesamt 6 Kartenupdates). Für Neufahrzeuge, die als Modelljahr 2022 ab Mai 2021 verkauft wurden und über eine OTA-fähige Navigationssoftware verfügen, bietet Kia pro Fahrzeug zwei kostenlose Aktualisierungen der Karten des Navigationssystems und der Software der Steuereinheit im sogenannten „Over-the-Air“-Verfahren („OTA-Updates“) an. Sobald die beiden kostenlosen OTA-Updates ausgeschöpft sind, kannst du kostenlose Aktualisierungen der Karten des Navigationssystems des Fahrzeugs und der Software der Steuereinheit nur bei einem autorisierten Kia-Händler erhalten. Einzelheiten erfährst du bei deinem Kia-Vertragshändler und in den Bedingungen zum Navigationskartenupdate.

Bleibe in Kontakt mit Kia

Alle Informationen zu den Aktivitäten von Kia Deutschland findest du auf unserer Website www.kia.com. Hier erfährst du

Die beim Kia EV6 mit Paket GT-line abgebildete Farbe Mooncape Matt (KLM) ist bis auf Weiteres nicht verfügbar. Abbildungen zeigen kostenpflichtige Sonderausstattung.

mehr über das aufregende Fahrzeugangebot von Kia Deutschland. Informiere dich über die jüngsten Fortschritte von Kia im Bereich der Elektro-, Hybrid- und Brennstoffzellen-Technologien und über die aktuelle Arbeit des Kia-Umweltforschungszentrums. Kia engagiert sich zudem stark im Sport, unter anderem als offizieller Partner von UEFA und FIFA. Im Tennis ist Kia Partner der Australian Open und des Topstars Rafael Nadal.

Finanzierung

Erkundige dich bei deinem örtlichen Kia-Vertragshändler: Er erstellt dir gern einen individuellen Finanzierungsplan.

* Max. 150.000 km Fahrzeug-Garantie. Abweichungen gemäß den gültigen Garantiebedingungen u. a. bei Batterie, Lack und Ausstattung. Einzelheiten unter www.kia.com/de/garantie.



JAHRE GARANTIE

KIA QUALITÄTSVERSPRECHEN

Weitere Informationen zum offiziellen Kraftstoffverbrauch und den offiziellen spezifischen CO₂-Emissionen neuer Personenkraftwagen können dem „Leitfaden über den Kraftstoffverbrauch, die CO₂-Emissionen und den Stromverbrauch neuer Personenkraftwagen“ entnommen werden, der an allen Verkaufsstellen und bei der DAT Deutsche Automobil Treuhand GmbH, Hellmuth-Hirth-Straße 1, 73760 Ostfildern (www.dat.de), unentgeltlich erhältlich ist.

Die Angaben in diesem Katalog entsprechen dem Stand der Drucklegung. Irrtümer vorbehalten. Kia entwickelt seine Produkte ständig weiter und behält sich das Recht vor, Spezifikationen, Farben und Preise der hier abgebildeten und beschriebenen Artikel jederzeit zu ändern. Abbildungen können Sonderausstattungen enthalten.

Hinweis: Die Bluetooth-Wortmarke und -Logos sind eingetragene Marken der Bluetooth SIG Inc. Die Wortmarke Apple CarPlay ist Eigentum der Apple Inc. Die Wortmarke Android Auto ist Eigentum der Google Inc. Die Wortmarke Meridian ist Eigentum der Meridian Audio Ltd. Die Nutzung dieser Marken durch die Kia Deutschland GmbH oder zugehörige Unternehmen erfolgt auf Grundlage einer Lizenz. Andere Marken sind Eigentum der jeweiligen Inhaber.

Kia Deutschland GmbH
Theodor-Heuss-Allee 11
60486 Frankfurt am Main
www.kia.com
Infoline: 0800 777 30 44

Modelljahr 2023
Stand: 16. Januar 2023



Movement that inspires