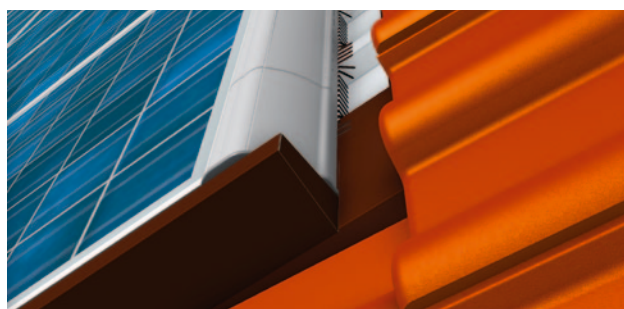
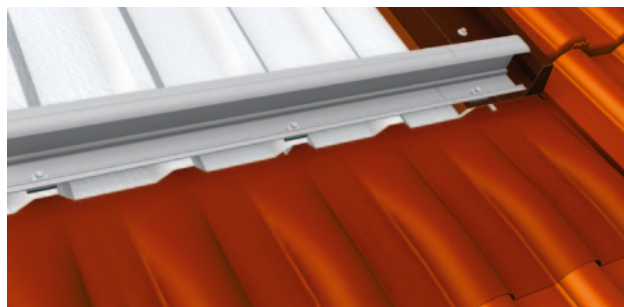
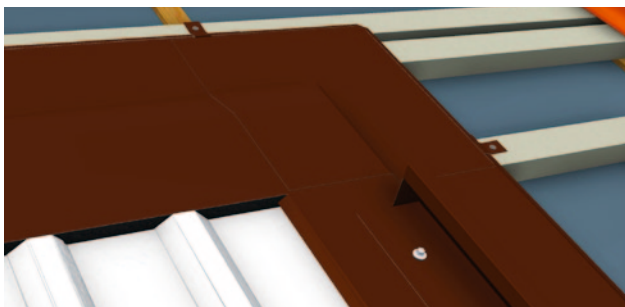


10
JAHRE
GARANTIE



SOL-50 INDACHMONTAGESYSTEM



Das SOL-50 Indachmontagesystem ist ein universelles Befestigungssystem für die schnelle und sichere Montage von gerahmten Solarmodulen bis 50 mm Rahmenhöhe. Das Indachsystem wurde speziell für die Dachintegration auf Schrägdächern entwickelt, die regensichere Unterkonstruktion ersetzt hier vollständig die herkömmliche Dacheindeckung und ist gerade bei Neubauten oder Dachsanierungen eine intelligente Möglichkeit Kosten einzusparen.

DIE VORTEILE AUF EINEN BLICK

TECHNIK

- ✓ Geeignet für Sparren- und Pfettendächer
- ✓ Dient als vollständiger Ersatz für die übliche Dacheindeckung
- ✓ Für Solarmodule mit Rahmenhöhen bis zu 50 mm
- ✓ Erfüllt die Anforderungen nach DIN 1055 und Eurocode 9
- ✓ Getestet im Windkanal

SICHERHEIT

- ✓ 10 Jahre Systemgarantie
- ✓ Geprüft und zertifiziert durch VDE und TÜV
- ✓ Ausschließlich korrosionsbeständige Materialien
- ✓ Kontrollierte Kabelaufnahme
- ✓ Diebstahlschutz inbegriffen
- ✓ Vollständige Anlagendokumentation

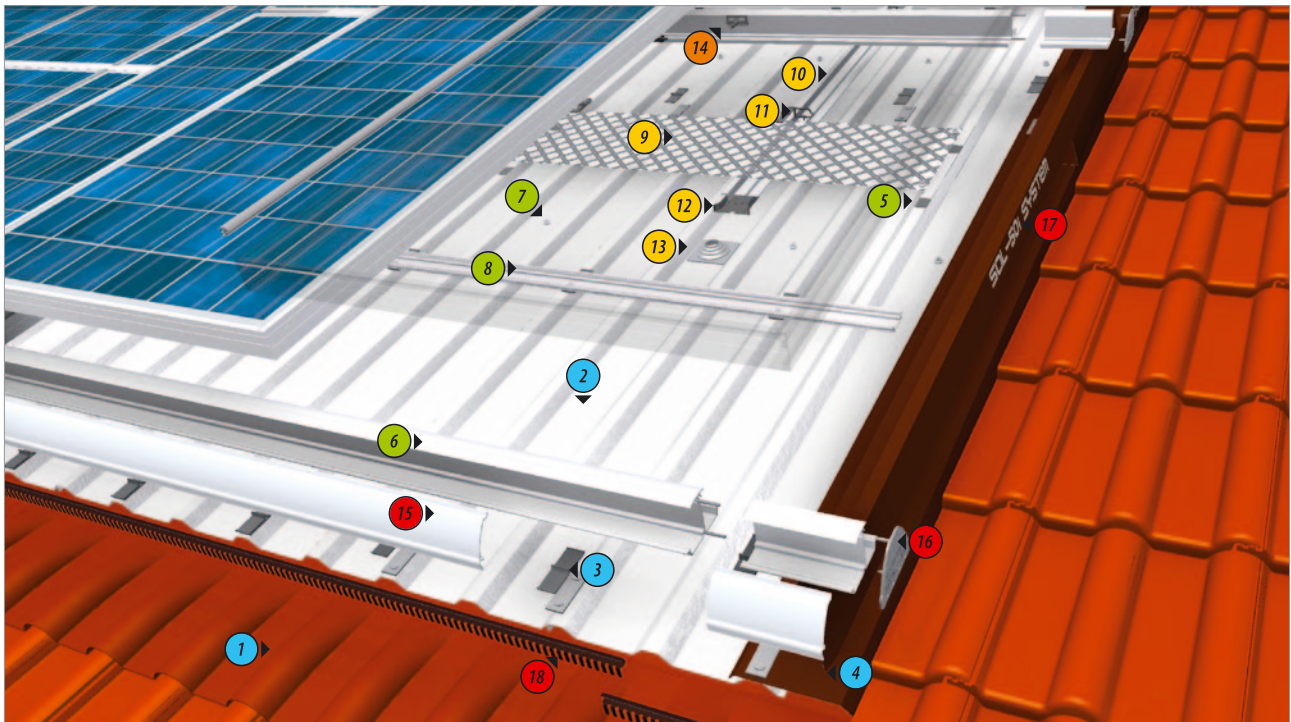
OPTIK

- ✓ Harmonische Generatoransicht durch Einlegetechnik
- ✓ Sichtbare Komponenten in jedem RAL- Farbton erhältlich
- ✓ Aluminium pressblank, eloxiert oder pulverbeschichtet
- ✓ Eindeckbleche, Abschlussblenden und Endkappen
- ✓ Verhindert Schmutzablagerungen

KOSTEN

- ✓ Materialeinsparung durch softwaregestützte Planung
- ✓ Schnelle Montage durch Einlegetechnik
- ✓ Zeitersparnis bei Wartungs- oder Servicearbeiten
- ✓ Optimale Hinterlüftung gewährleistet höhere Erträge
- ✓ 100% recyclebar

KOMPONENTENÜBERSICHT



Nr	Komponentenbezeichnung	Lieferumfang		Beschaffenheit	
		Standard	Premium	Standard	Premium
1	Rolltraufe	●	●	◇	◇
2	Trapezprofilblech	●	●	◇	◇
3	Korrosionsschutz mit Distanzausgleich	●	●	▲	▲
4	Eindeckbleche	●	●	◇	◇
5	Abdichtungsstreifen	●	●		
6	Horizontalprofil Eco	●	●	■	◆
7	Bohrschraube	●	●	+	+
8	Mehrfachauflagerprofil	○	○	■	■
9	Kabelfangnetz	○	●	▲	▲
10	Kabelführungsprofil	○	●	■	■
11	Kabelclip	○	●	▲	▲
12	Kabeltrichter	○	●	▲	▲
13	Kabeldachdurchführung	○	●	▲	▲
14	Modulsicherung	●	●	▲	▲
15	Abschlussblende	●	●	■	◆
16	Endkappe	●	●	▲	◆
17	Seitliches Abschlussprofil	●	●	◇	◇
18	Lüftungsklemmprofil	●	●	◇	◇

Vertrieb durch

- inbegriffen
- optional
- ◇ Alublech stucco blank
- ◆ Alublech lackiert
- ▲ Kunststoff
- + Edelstahl nichtrostend
- Aluminium pressblank*
- ◆ Aluminium eloxiert* oder pulverbeschichtet**

- * nur natursilber
- ** in jedem RAL Farbton

© SEN Solare Energiesysteme Nord Vertriebsgesellschaft mbH. Alle Rechte vorbehalten.
Text und Abbildungen entsprechen dem technischen Stand bei Drucklegung. Änderungen vorbehalten. Stand 05/2012.
SEN Solare Energiesysteme Nord Vertriebsgesellschaft mbH · Wörpeldorfer Ring 3 · D-28879 Grabsberg
Fon +49-42089169-0 · Fax +49-42089169-50 · info@sen.eu · www.sen.eu

