

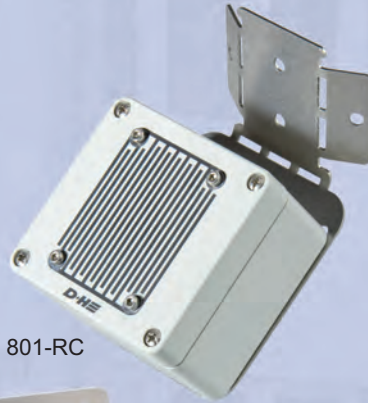
# Wettersensoren

## weather sensors

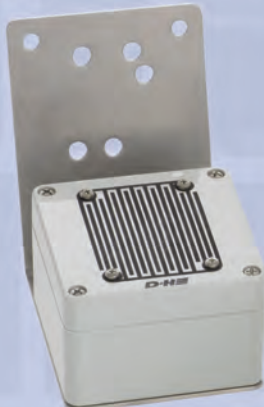
VRS 10 / REM 42 / REM 801-RC / REM 230 / WRG 82



VRS 10



REM 801-RC



REM 42



REM 230



WRG 82

### Produktbeschreibung

- VRS 10 und REM 42 - Regenmelder für alle D+H 24 V DC RWA- und Lüftungszentralen
- REM 801-RC - Funkregenmelder für 24 V DC oder Batteriebetrieb
- REM 230 - Regenmelder 230 V AC Version mit potentialfreiem Schaltkontakt
- WRG 82 - Wind-Regen-Geber inklusive Antennenmast-Befestigung

### Product Information

- VRS 10 and REM 42 - rain detector for all D+H 24 V DC smoke vent and ventilation control panels
- REM 801-RC - radio controlled rain detector for 24 V DC or battery operation
- REM 230 - rain detector, 230 V AC version with floating switching contact in neutral position
- WRG 82 - wind / rain transmitter inclusive aerial mast-fastening

## Leistungsmerkmale

### VRS 10

- Regensensor in Kompaktbauweise, 24 V DC
- Beheizte Sensorfläche
- Regensignal wird ca. 2 min. gespeichert
- Farbe: hellgrau, inkl. Montagekonsole

### REM 42

- Regenmelder für D+H Zentralen, 24 V DC
- Beheizte Sensorfläche
- Regensignal wird ca. 2 min. gespeichert
- Farbe: hellgrau, inkl. Montagekonsole

### REM 801-RC

- Regenmelder für D+H Zentralen und Antriebe
- 24 V DC oder Batterieversorgung
- Signalausgang per Funk oder Schaltkontakt
- Präsenzüberwachung im Funkbetrieb
- Integrierte Testfunktion für die Empfangsqualität der Empfänger
- Beheizte Sensorfläche (nicht im Batteriebetrieb möglich)
- Regensignal wird ca. 5 min. gespeichert
- Farbe: hellgrau, inkl. Montagekonsole

### REM 230

- Regenmelder, 230 V AC, 50 Hz, 5 W
- Beheizte Sensorfläche
- Schaltkontakt: Wechsler 230 V AC, max. 5 A
- In Verbindung mit 230 V AC Antrieben
- Regensignal wird ca. 2 min. gespeichert
- Farbe: hellgrau, inkl. 8 m PVC-Kabel und Montagekonsole

### WRG 82

- Wind-Regen-Geber
- Beheizte Sensorfläche, Regensignal wird ca. 2 Minuten gespeichert
- Wind-Schaltswelle über DIP-Schalter auf 4 oder 6 Bft. einstellbar, Windsignal wird ca. 10 min. gespeichert
- In Verbindung mit WE 516, WME 43 oder WRZ 8000 ist stufenloses Einstellen der Wind-Schaltswelle zwischen 2-8 Bft. möglich, die Signalspeicherzeit kann zwischen 1-15 min. gewählt werden
- Farbe: grau, inkl. Antennenmast-Befestigung

## Features

### VRS 10

- rain detector in compact design, 24 V DC
- heated sensor area
- rain signal is stored for approx. 2 min.
- colour light grey, incl. mounting bracket

### REM 42

- rain detector for D+H control panels, 24 V DC
- heated sensor area
- rain signal is stored for approx. 2 min.
- colour light grey, incl. mounting bracket

### REM 801-RC

- rain detector for D+H control panels and drives
- 24 V DC or battery operation
- Signal output via radio control or switch contact
- Monitoring of presence in remote control mode
- Integrated test function for the reception quality of the receivers
- heated sensor area (not possible in battery mode)
- rain signal is stored for approx. 5 min.
- colour light grey, incl. mounting bracket

### REM 230

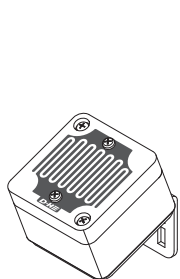
- rain detector, 230 V AC, 50 Hz, 5 W
- heated sensor area
- switching contact: change-over contact 230 V AC, max. 5 A
- in conjunction with 230 V AC drives
- rain signal is stored for approx. 2 min.
- colour light grey, incl. 8 m PVC-cable and mounting bracket

### WRG 82

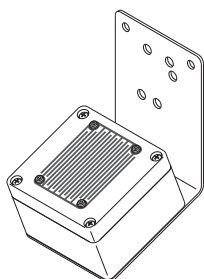
- wind / rain transmitter
- heated sensor area, rain signal is stored for approx. 2 minutes
- wind-switching point adjustable on 4 or 6 Bft. via DIP-switch wind signal is stored for approx. 10 min.
- possibility of infinitely variable adjustment of wind switching point between 2-8 Bft. in conjunction with WE 516, WME 43 or WRZ 8000, signal retention time can be chosen between 1-15 min.
- colour grey, incl. aerial mast fastening

## Produktauswahl

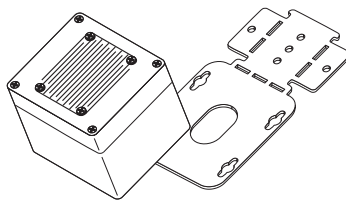
## Range of products



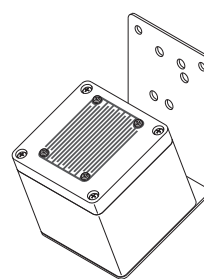
VRS 10



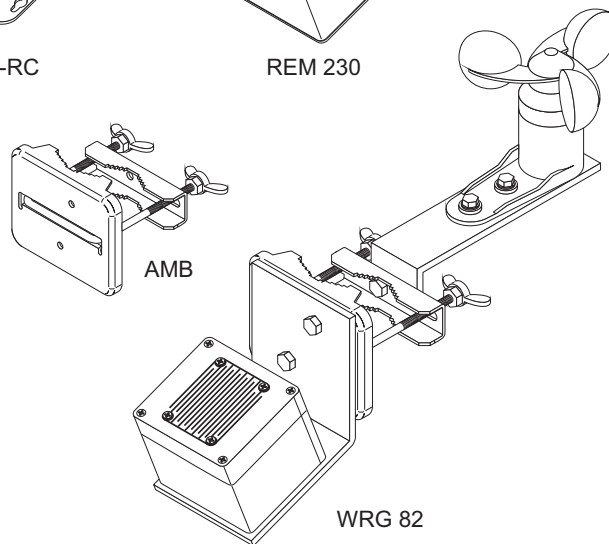
REM 42



REM 801-RC



REM 230



WRG 82

| Typ        | Art.-Nr.  | Gewicht/kg | B x H x T/mm   | Bemerkung |
|------------|-----------|------------|--|-----------|
| Type       | Ord.-No.  | Weight/kg  | W x H x D/mm   | Comment   |
| VRS 10     | 30.300.90 | 0,40       | 50 x 70 x 66   |           |
| REM 42     | 30.301.00 | 0,50       | 85 x 150 x 110   |           |
| REM 801-RC | 30.302.20 | 0,50       | 85 x 150 x 110   |           |
| REM 230    | 30.300.20 | 1,30       | 85 x 150 x 120   |           |
| WRG 82     | 30.301.10 | 2,00       | 85 x 150 x 400   |           |
| AMB        | 70.600.05 | 0,35       | Antennenmast-Bef. für REM (Ø 42 ... 60 mm)<br>bracket for fixing on aerial mast (Ø 42 ... 60 mm) |           |